

DATOS DE LOS REGISTROS DEL
SERVICIO PÚBLICO DE EMPLEO ESTATAL

**DEMANDANTES DE
EMPLEO, PARO,
CONTRATOS Y
PRESTACIONES POR
DESEMPLEO**

DICIEMBRE
2015



DATOS DE LOS REGISTROS DEL
SERVICIO PÚBLICO DE EMPLEO ESTATAL

**DEMANDANTES DE
EMPLEO, PARO,
CONTRATOS Y
PRESTACIONES POR
D E S E M P L E O**

DICIEMBRE

2015

CONTENIDO

	Pág.
PARO REGISTRADO	5
CONTRATOS	11
ANEXO 1 Demandantes de Empleo y Paro Registrado	17
ANEXO 2 Contratos Registrados	43
PRESTACIONES	59

PARO REGISTRADO

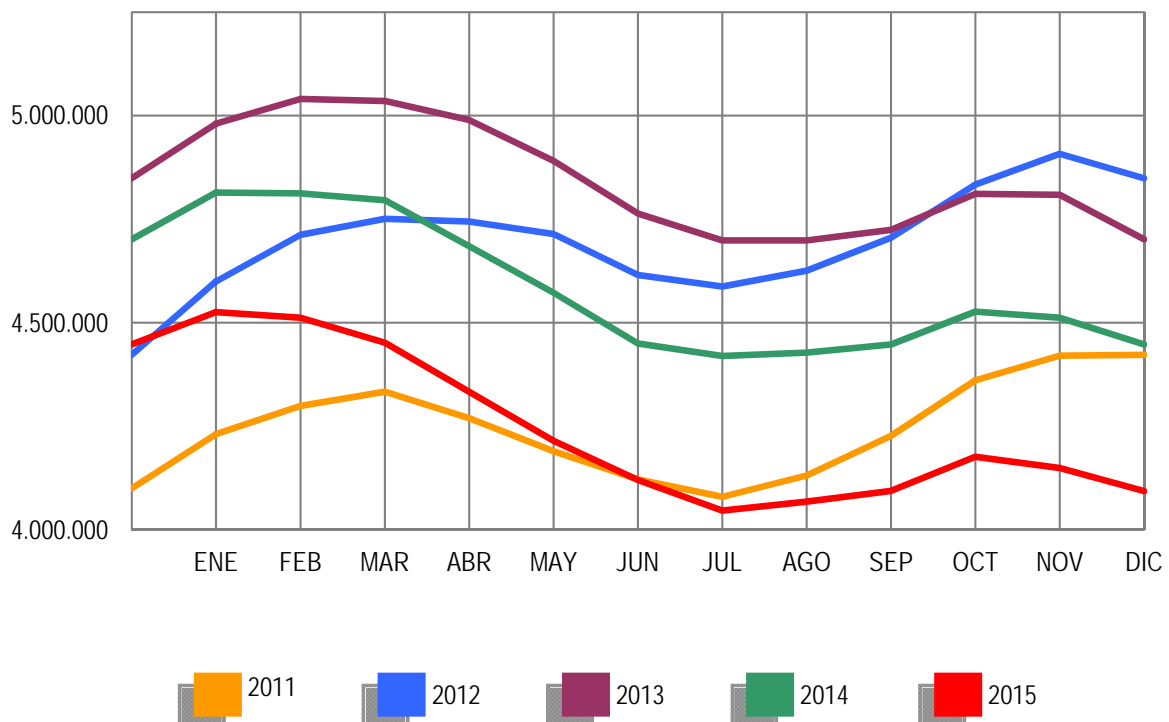
El número de desempleados registrados en las Oficinas de los Servicios Públicos de Empleo, al finalizar el mes de diciembre, ha bajado en 55.790 personas en relación con el mes anterior. En valores relativos, la reducción del paro es de un 1,34%. De esta forma, el paro registrado se ha situado en 4.093.508.

En diciembre de 2014 el desempleo bajó en 64.405 parados en relación al mes anterior. Por otra parte, respecto a diciembre de 2014, el paro se ha reducido en 354.203 personas (-7,96%).

En términos desestacionalizados, el paro registrado baja en 1.258 personas. Para realizar la estimación se han utilizado los mismos coeficientes que en la publicación técnica "Síntesis de Indicadores Económicos" del Ministerio de Economía y Competitividad.

EVOLUCIÓN DEL PARO REGISTRADO

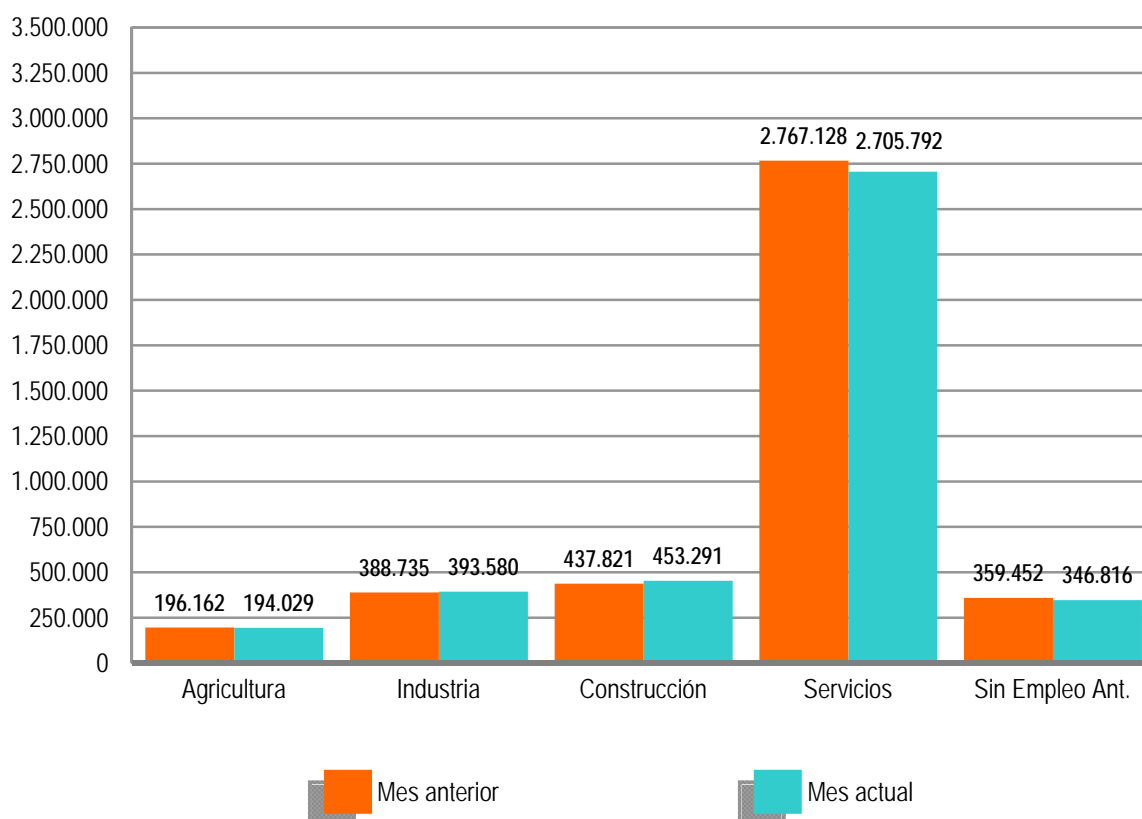
2011 - 2015



Por sectores económicos, el paro registrado presenta las siguientes variaciones respecto a noviembre: En Agricultura se reduce en 2.133 (-1,09%); en Industria sube en 4.845 (1,25%); en Construcción se incrementa en 15.470 (3,53%); en Servicios baja en 61.336 (-2,22%). Por último, el colectivo Sin Empleo Anterior se reduce en 12.636 personas (-3,52%).

PARO REGISTRADO POR SECTORES

COMPARACIÓN CON EL MES ANTERIOR



El desempleo masculino se sitúa en 1.875.235 al subir 2.735 (0,15%) y el femenino en 2.218.273, al reducirse en 58.525 (-2,57%) en relación al mes de noviembre. Si lo comparamos con diciembre de 2014, el paro masculino baja en 237.273 (-11,23%) personas y el femenino se reduce en 116.930 (-5,01%).

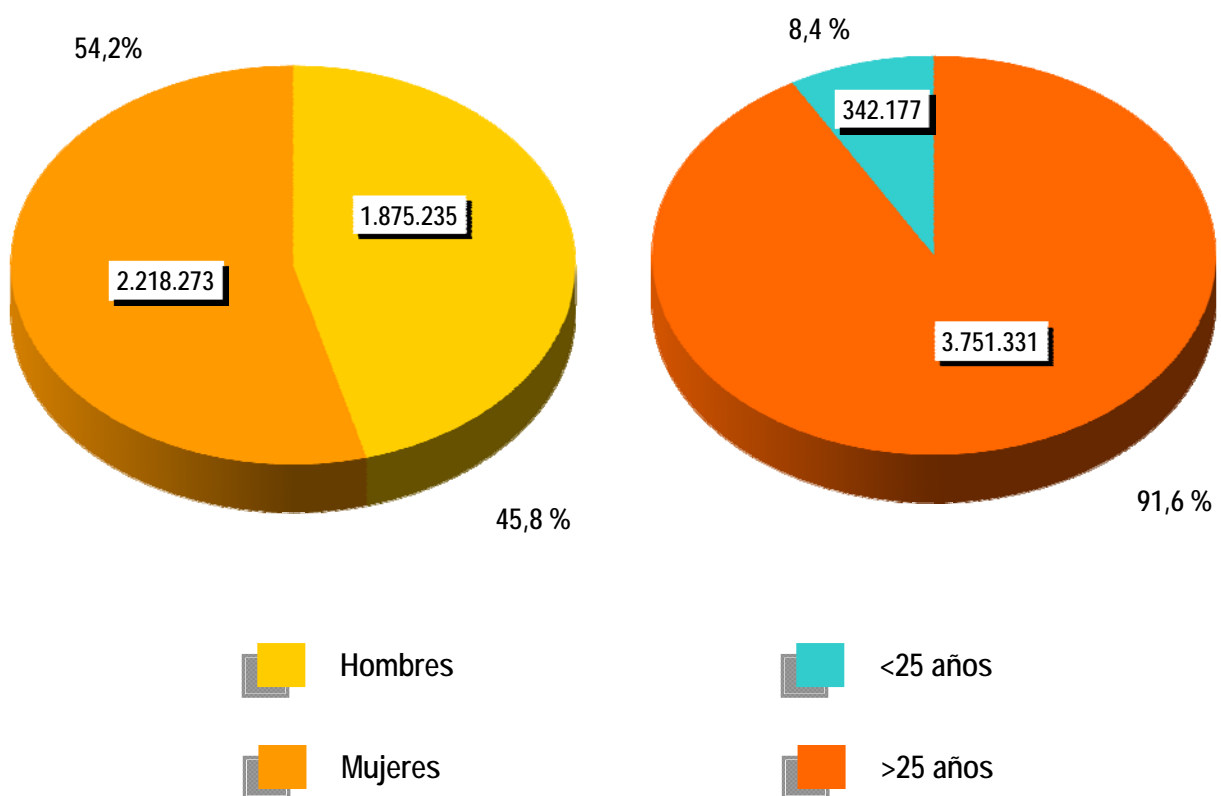
Por su parte, el desempleo de los jóvenes menores de 25 años se reduce en diciembre en 24.970 personas (-6,80%) respecto al mes anterior mientras el paro de 25 y más años baja en 30.820 (-0,81%).

El paro registrado baja en 13 Comunidades Autónomas encabezadas por Andalucía (-27.066), Madrid (-9.284) y Cataluña (-5.992). Sube, en cambio, en 4 encabezadas por Galicia (3.650) y Navarra (1.197).

En cuanto a las provincias, el desempleo registrado se reduce en 38, entre las que destacan: Madrid (-9.284), Jaén (-7.731) y Barcelona (-5.072). Por el contrario, sube en 14, encabezadas por A Coruña (1.731) y Pontevedra (1.466).

PARO REGISTRADO POR SEXO Y EDAD

DICIEMBRE 2015





CONTRATOS

NOTA PREVIA

Nueva metodología en la estadística de contratos

Desde enero de 2007 se inicia una nueva clasificación de los contratos indefinidos. Los contratos indefinidos ordinarios no acogidos a fomento de la contratación indefinida incluyen, desde enero de 2007, tanto los bonificados como los no bonificados.

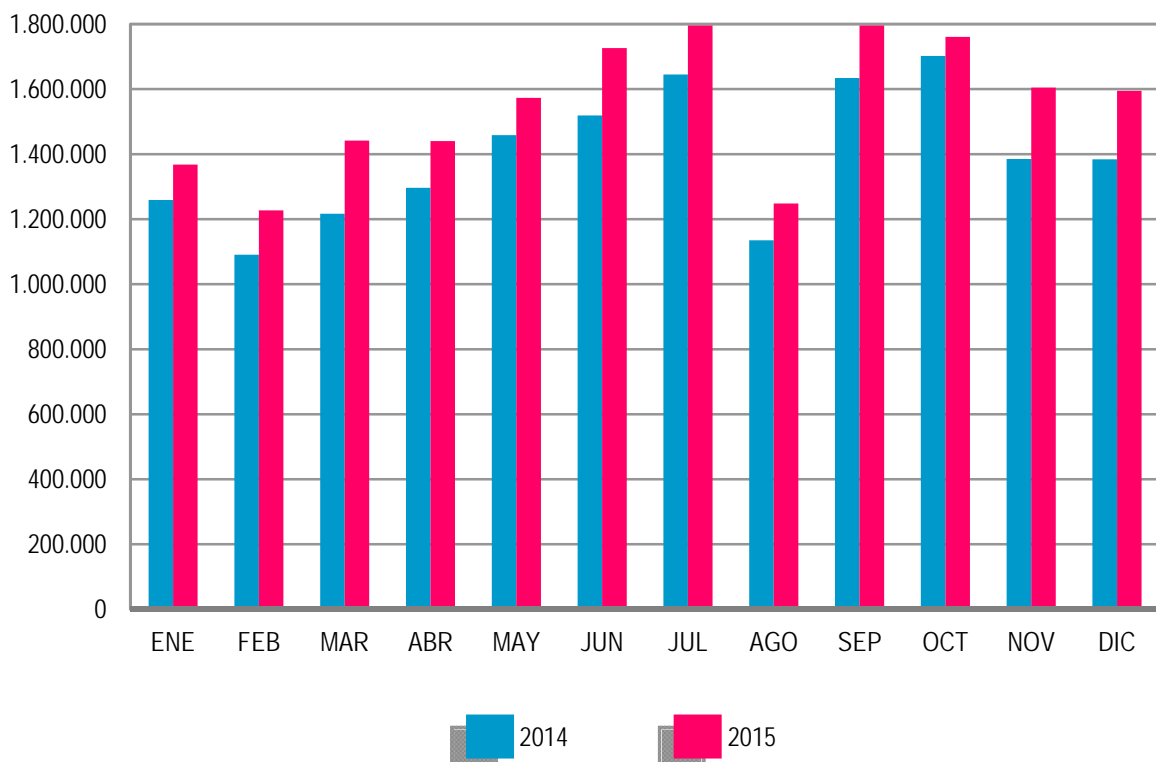
(*) Ley 12/2001, de medidas urgentes de reforma del mercado de trabajo para el incremento del empleo y la mejora de la calidad

El número de contratos registrados durante el mes de diciembre ha sido de 1.594.915. Supone una subida de 210.853 (15,23%) sobre el mismo mes del año 2014. Por su parte, la contratación acumulada en el conjunto del año 2015 ha alcanzado la cifra de 18.576.280, lo que supone 1.849.191 contratos más (11,06%) que el año anterior.

En diciembre de 2015 se han registrado 107.858 contratos de trabajo de carácter indefinido. Representan el 6,76% de todos los contratos. Supone un incremento de 8.005 (8,02%) sobre igual mes del año anterior. En magnitudes acumuladas, se han realizado 1.509.165 contratos en el ejercicio 2015. Representa un incremento de 158.834 (11,76%) en relación al año 2014.

EVOLUCIÓN MENSUAL DE LOS CONTRATOS REGISTRADOS

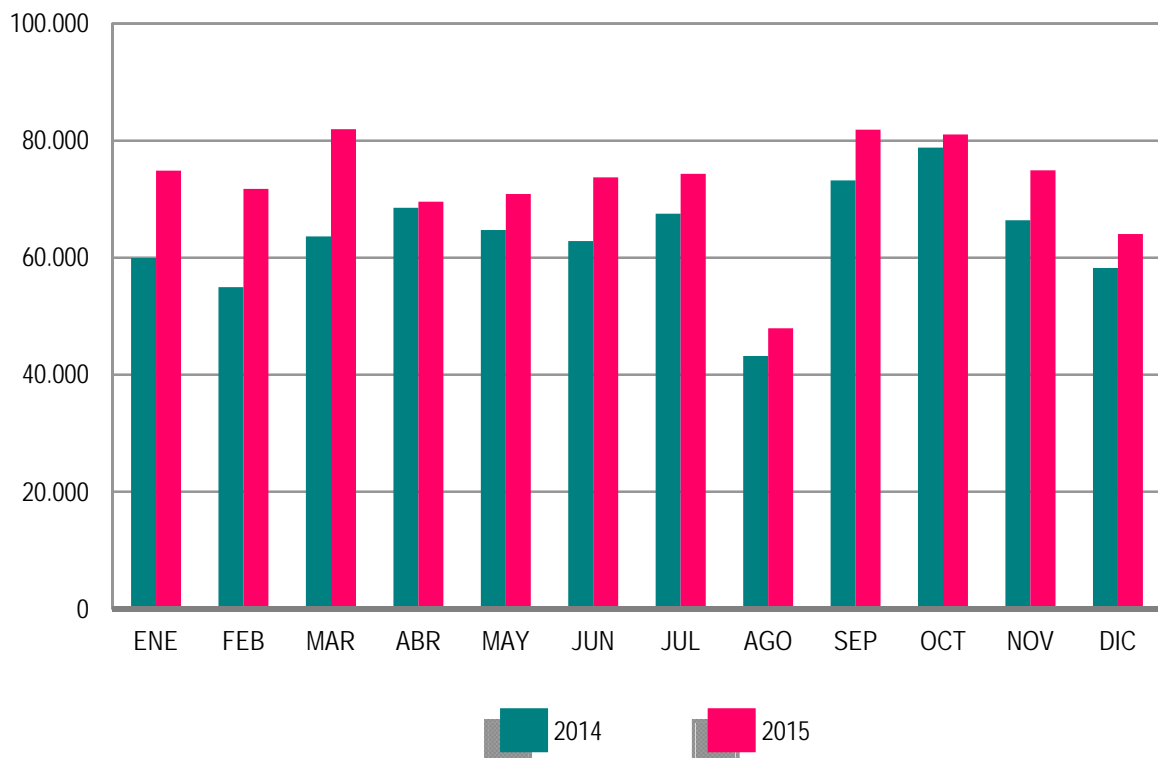
2014 - 2015



Los contratos indefinidos del mes de diciembre se dividen, en cuanto a la duración de su jornada, en 64.051 a tiempo completo y 43.807 a tiempo parcial. Los primeros han tenido una subida, respecto a diciembre de 2014, de 5.816 (9,99%) y los segundos se han incrementado en 2.189 (5,26%).

EVOLUCIÓN MENSUAL DE LOS CONTRATOS INDEFINIDOS A TIEMPO COMPLETO

2014 - 2015

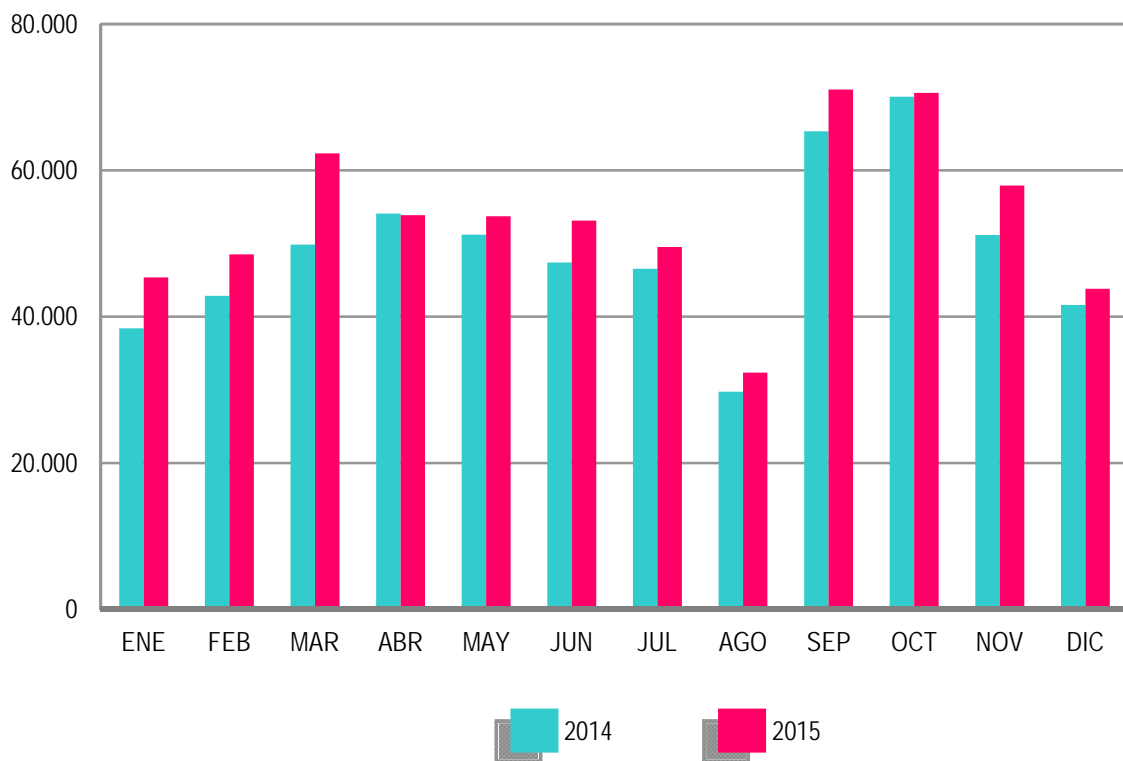


En términos acumulados, los contratos indefinidos a tiempo completo alcanzan en los doce meses completos de este ejercicio un total de 866.917: el 13,77% más que en el año 2014. Los contratos indefinidos a tiempo parcial, que suponen un total de 642.248, registran un incremento del 9,16% en relación al año anterior.

El resto de contratos, hasta completar el total de 1.594.915 del mes de diciembre de 2015, son 21.034 de carácter formativo y 1.466.023 otro tipo de contratos temporales. Dentro de este último grupo destacan: Obra o Servicio Determinado -de jornada a tiempo completo- con 454.782 (28,51%), seguido de Eventuales por Circunstancia de la Producción -con jornada a tiempo completo- con 434.903 (27,27%). Los contratos temporales con jornada a tiempo parcial ascienden a 481.708 (30,20%).

EVOLUCIÓN MENSUAL DE LOS CONTRATOS INDEFINIDOS A TIEMPO PARCIAL

2014 - 2015



ANEXO 1

**DEMANDANTES DE
EMPLEO Y PARO
REGISTRADO**

DICIEMBRE 2015

DEMANDANTES DE EMPLEO SEGÚN COLECTIVO POR SEXO, EDAD Y SECTOR DE ACTIVIDAD ECONÓMICA

	TOTAL	OCUPADOS	CON DISP. LIMIT./ DDAN EMPL. ESPEC.*	DENOS		
				TOTAL	OTROS NO OCUPADOS /TEASS	PARADOS REGISTRADOS
TOTAL	5.400.849	832.931	196.713	4.371.205	277.697	4.093.508
SEXO:						
HOMBRES	2.451.190	339.705	113.678	1.997.807	122.572	1.875.235
MUJERES	2.949.659	493.226	83.035	2.373.398	155.125	2.218.273
MENORES DE 25 AÑOS:						
HOMBRES	233.503	19.681	5.461	208.361	31.707	176.654
MUJERES	222.358	19.035	4.120	199.203	33.680	165.523
TOTAL	455.861	38.716	9.581	407.564	65.387	342.177
MAYORES DE 25 AÑOS:						
HOMBRES	2.217.687	320.024	108.217	1.789.446	90.865	1.698.581
MUJERES	2.727.301	474.191	78.915	2.174.195	121.445	2.052.750
TOTAL	4.944.988	794.215	187.132	3.963.641	212.310	3.751.331
SECTOR:						
AGRICULTURA	395.881	123.404	10.838	261.639	67.610	194.029
INDUSTRIA	519.124	72.076	23.854	423.194	29.614	393.580
CONSTRUCCIÓN	542.380	43.388	22.078	476.914	23.623	453.291
SERVICIOS	3.516.654	586.330	122.280	2.808.044	102.252	2.705.792
SIN EMPLEO ANTERIOR	426.810	7.733	17.663	401.414	54.598	346.816

DEMANDANTES DE EMPLEO SEGÚN COLECTIVO POR COMUNIDADES AUTÓNOMAS

COMUNIDADES AUTÓNOMAS	TOTAL	OCUPADOS	CON DISP. LIMIT./ DDAN EMPL. ESPEC.*	DENOS		
				TOTAL	OTROS NO OCUPADOS /TEASS	PARADOS REGISTRADOS
ANDALUCIA	1.300.904	186.602	35.833	1.078.469	115.495	962.974
ARAGON	127.227	28.035	4.119	95.073	5.789	89.284
PRINCIPADO DE ASTURIAS	119.709	15.609	4.293	99.807	9.432	90.375
ILLES BALEARS	139.954	58.109	4.495	77.350	1.566	75.784
CANARIAS	288.295	24.208	8.148	255.939	8.410	247.529
CANTABRIA	61.479	8.104	2.098	51.277	1.815	49.462
CASTILLA-LA MANCHA	268.163	32.669	8.558	226.936	7.039	219.897
CASTILLA Y LEON	248.818	27.234	9.793	211.791	10.095	201.696
CATALUÑA	646.890	79.942	29.718	537.230	21.562	515.668
COM. VALENCIANA	581.646	75.906	24.204	481.536	19.546	461.990
EXTREMADURA	199.405	40.526	6.481	152.398	22.403	129.995
GALICIA	291.619	33.355	13.795	244.469	15.661	228.808
COM. DE MADRID	568.150	76.218	18.764	473.168	20.816	452.352
REGION DE MURCIA	170.692	33.521	5.943	131.228	3.154	128.074
COM. FORAL DE NAVARRA	57.561	10.668	2.061	44.832	1.689	43.143
PAIS VASCO	272.774	96.128	15.848	160.798	10.781	150.017
LA RIOJA	27.799	3.785	755	23.259	1.438	21.821
CEUTA	14.606	1.027	523	13.056	429	12.627
MELILLA	15.158	1.285	1.284	12.589	577	12.012
TOTAL	5.400.849	832.931	196.713	4.371.205	277.697	4.093.508

(*) Son aquellos demandantes, sin empleo, que indican en su solicitud condiciones especiales de trabajo (ej: sólo a domicilio, teletrabajo, en el extranjero, etc)

DICIEMBRE 2015

DEMANDANTES DE EMPLEO NO OCUPADOS (DENOS) POR SEXO, EDAD Y SECTOR DE ACTIVIDAD ECONÓMICA

	TOTAL	VARIACIÓN			
		MENSUAL		ANUAL	
		ABSOLUTA	RELATIVA	ABSOLUTA	RELATIVA
TOTAL	4.371.205	-74.847	-1,68	-362.822	-7,66
SEXO:					
HOMBRES	1.997.807	-5.147	-0,26	-239.616	-10,71
MUJERES	2.373.398	-69.700	-2,85	-123.206	-4,93
MENORES DE 25 AÑOS:					
HOMBRES	208.361	-14.732	-6,60	-26.330	-11,22
MUJERES	199.203	-18.509	-8,50	-20.594	-9,37
TOTAL	407.564	-33.241	-7,54	-46.924	-10,32
MAYORES DE 25 AÑOS:					
HOMBRES	1.789.446	9.585	0,54	-213.286	-10,65
MUJERES	2.174.195	-51.191	-2,30	-102.612	-4,51
TOTAL	3.963.641	-41.606	-1,04	-315.898	-7,38
SECTOR:					
AGRICULTURA	261.639	-8.696	-3,22	-24.992	-8,72
INDUSTRIA	423.194	4.268	1,02	-62.657	-12,90
CONSTRUCCIÓN	476.914	14.375	3,11	-91.476	-16,09
SERVICIOS	2.808.044	-67.312	-2,34	-153.033	-5,17
SIN EMPLEO ANTERIOR	401.414	-17.482	-4,17	-30.664	-7,10

DEMANDANTES DE EMPLEO NO OCUPADOS (DENOS) POR COMUNIDADES AUTÓNOMAS

COMUNIDADES AUTÓNOMAS	TOTAL	VARIACIÓN			
		MENSUAL		ANUAL	
		ABSOLUTA	RELATIVA	ABSOLUTA	RELATIVA
ANDALUCIA	1.078.469	-37.910	-3,40	-56.899	-5,01
ARAGON	95.073	-2.116	-2,18	-12.274	-11,43
PRINCIPADO DE ASTURIAS	99.807	-1.862	-1,83	-7.127	-6,66
ILLES BALEARS	77.350	-1.466	-1,86	-7.739	-9,10
CANARIAS	255.939	-2.183	-0,85	-8.476	-3,21
CANTABRIA	51.277	192	0,38	-1.009	-1,93
CASTILLA-LA MANCHA	226.936	-1.801	-0,79	-17.885	-7,31
CASTILLA Y LEON	211.791	-537	-0,25	-21.663	-9,28
CATALUÑA	537.230	-7.379	-1,35	-61.331	-10,25
COM. VALENCIANA	481.536	-6.248	-1,28	-46.485	-8,80
EXTREMADURA	152.398	-2.088	-1,35	-11.272	-6,89
GALICIA	244.469	2.811	1,16	-25.114	-9,32
COM. DE MADRID	473.168	-9.960	-2,06	-46.309	-8,91
REGION DE MURCIA	131.228	-2.468	-1,85	-14.332	-9,85
COM. FORAL DE NAVARRA	44.832	1.159	2,65	-4.764	-9,61
PAIS VASCO	160.798	-2.511	-1,54	-16.148	-9,13
LA RIOJA	23.259	13	0,06	-3.165	-11,98
CEUTA	13.056	-149	-1,13	-23	-0,18
MELILLA	12.589	-344	-2,66	-807	-6,02
TOTAL	4.371.205	-74.847	-1,68	-362.822	-7,66

DICIEMBRE 2015

PARO REGISTRADO POR SEXO, EDAD Y SECTOR DE ACTIVIDAD ECONÓMICA

	TOTAL	VARIACIÓN			
		MENSUAL		ANUAL	
		ABSOLUTA	RELATIVA	ABSOLUTA	RELATIVA
TOTAL	4.093.508	-55.790	-1,34	-354.203	-7,96
SEXO:					
HOMBRES	1.875.235	2.735	0,15	-237.273	-11,23
MUJERES	2.218.273	-58.525	-2,57	-116.930	-5,01
MENORES DE 25 AÑOS:					
HOMBRES	176.654	-10.948	-5,84	-25.505	-12,62
MUJERES	165.523	-14.022	-7,81	-20.268	-10,91
TOTAL	342.177	-24.970	-6,80	-45.773	-11,80
MAYORES DE 25 AÑOS:					
HOMBRES	1.698.581	13.683	0,81	-211.768	-11,09
MUJERES	2.052.750	-44.503	-2,12	-96.662	-4,50
TOTAL	3.751.331	-30.820	-0,81	-308.430	-7,60
SECTOR:					
AGRICULTURA	194.029	-2.133	-1,09	-18.497	-8,70
INDUSTRIA	393.580	4.845	1,25	-59.817	-13,19
CONSTRUCCIÓN	453.291	15.470	3,53	-89.823	-16,54
SERVICIOS	2.705.792	-61.336	-2,22	-156.091	-5,45
SIN EMPLEO ANTERIOR	346.816	-12.636	-3,52	-29.975	-7,96

PARO REGISTRADO POR COMUNIDADES AUTÓNOMAS

COMUNIDADES AUTÓNOMAS	TOTAL	VARIACIÓN			
		MENSUAL		ANUAL	
		ABSOLUTA	RELATIVA	ABSOLUTA	RELATIVA
ANDALUCIA	962.974	-27.066	-2,73	-46.709	-4,63
ARAGON	89.284	-1.835	-2,01	-12.288	-12,10
PRINCIPADO DE ASTURIAS	90.375	-1.599	-1,74	-6.259	-6,48
ILLES BALEARS	75.784	-1.403	-1,82	-7.776	-9,31
CANARIAS	247.529	-1.110	-0,45	-13.153	-5,05
CANTABRIA	49.462	213	0,43	-984	-1,95
CASTILLA-LA MANCHA	219.897	-1.438	-0,65	-17.343	-7,31
CASTILLA Y LEON	201.696	-340	-0,17	-21.155	-9,49
CATALUÑA	515.668	-5.992	-1,15	-60.280	-10,47
COM. VALENCIANA	461.990	-5.045	-1,08	-49.174	-9,62
EXTREMADURA	129.995	-1.302	-0,99	-11.007	-7,81
GALICIA	228.808	3.650	1,62	-23.110	-9,17
COM. DE MADRID	452.352	-9.284	-2,01	-46.297	-9,28
REGION DE MURCIA	128.074	-2.259	-1,73	-14.170	-9,96
COM. FORAL DE NAVARRA	43.143	1.197	2,85	-4.643	-9,72
PAIS VASCO	150.017	-1.848	-1,22	-15.754	-9,50
LA RIOJA	21.821	130	0,60	-3.460	-13,69
CEUTA	12.627	-141	-1,10	32	0,25
MELILLA	12.012	-318	-2,58	-673	-5,31
TOTAL	4.093.508	-55.790	-1,34	-354.203	-7,96

DICIEMBRE 2015

PARO REGISTRADO. VARIACIÓN MENSUAL SEGÚN SECTOR DE ACTIVIDAD ECONÓMICA *

DICIEMBRE	TOTAL	AGRICULTURA	INDUSTRIA	CONSTRUCCIÓN	SERVICIOS	SIN EMPLEO ANTERIOR
2004	-8.375	-1.441	8.571	21.546	-24.012	-13.039
2005	7.357	-1.510	7.788	21.267	-16.411	-3.777
2006	-291	-2.394	6.631	20.025	-13.587	-10.966
2007	35.074	-398	8.443	32.302	566	-5.839
2008	139.694	916	27.725	70.701	46.471	-6.119
2008*	139.694	-214	28.330	73.679	47.107	-9.206
2009	54.657	-3.934	11.477	54.936	202	-8.024
2010	-10.221	-6.867	6.197	28.976	-30.409	-8.118
2011	1.897	-5.636	9.034	23.778	-12.465	-12.814
2012	-59.094	-3.092	2.794	4.325	-49.438	-13.683
2013	-107.570	-8.890	-1.304	6.309	-87.253	-16.432
2014	-64.405	-2.639	2.435	12.689	-65.275	-11.615
2015	-55.790	-2.133	4.845	15.470	-61.336	-12.636

(*) Los datos anteriores a mayo 2005 (fecha de entrada en funcionamiento del SISPE) son reconstruidos.

2008* Los datos se han calculado adaptándolos, mediante estimación, a los sectores de actividad CNAE-09

DICIEMBRE 2015

EVOLUCIÓN MENSUAL DEL PARO REGISTRADO

	AÑO 2014			AÑO 2015		
	TOTAL	% DE VARIACIÓN		TOTAL	% DE VARIACIÓN	
		MENSUAL	ANUAL		MENSUAL	ANUAL
ENERO	4.814.435	2,41	-3,34	4.525.691	1,75	-6,00
FEBRERO	4.812.486	-0,04	-4,52	4.512.153	-0,30	-6,24
MARZO	4.795.866	-0,35	-4,75	4.451.939	-1,33	-7,17
ABRIL	4.684.301	-2,33	-6,11	4.333.016	-2,67	-7,50
MAYO	4.572.385	-2,39	-6,51	4.215.031	-2,72	-7,82
JUNIO	4.449.701	-2,68	-6,59	4.120.304	-2,25	-7,40
JULIO	4.419.860	-0,67	-5,94	4.046.276	-1,80	-8,45
AGOSTO	4.427.930	0,18	-5,76	4.067.955	0,54	-8,13
SEPTIEMBRE	4.447.650	0,45	-5,86	4.094.042	0,64	-7,95
OCTUBRE	4.526.804	1,78	-5,91	4.176.369	2,01	-7,74
NOVIEMBRE	4.512.116	-0,32	-6,17	4.149.298	-0,65	-8,04
DICIEMBRE	4.447.711	-1,43	-5,39	4.093.508	-1,34	-7,96

EVOLUCIÓN MENSUAL DEL PARO REGISTRADO (SERIES)*

DICIEMBRE	TOTAL	VARIACIONES			
		MENSUAL		ANUAL	
		ABSOLUTA	RELATIVA	ABSOLUTA	RELATIVA
2004	2.112.715	-8.375	-0,39	-68.533	-3,14
2005	2.102.937	7.357	0,35	-9.778	-0,46
2006	2.022.873	-291	-0,01	-80.064	-3,81
2007	2.129.547	35.074	1,67	106.674	5,27
2008	3.128.963	139.694	4,67	999.416	46,93
2009	3.923.603	54.657	1,41	794.640	25,40
2010	4.100.073	-10.221	-0,25	176.470	4,50
2011	4.422.359	1.897	0,04	322.286	7,86
2012	4.848.723	-59.094	-1,20	426.364	9,64
2013	4.701.338	-107.570	-2,24	-147.385	-3,04
2014	4.447.711	-64.405	-1,43	-253.627	-5,39
2015	4.093.508	-55.790	-1,34	-354.203	-7,96

(*) Los datos anteriores a mayo 2005 (fecha de entrada en funcionamiento del SISPE) son reconstruidos.

DICIEMBRE 2015

PARO REGISTRADO SEGÚN SEXO Y EDAD. SERIES

	TOTAL	HOMBRES	MUJERES	MENORES DE 25 AÑOS			RESTO EDADES		
				TOTAL	HOMBRES	MUJERES	TOTAL	HOMBRES	MUJERES
AÑO 2011									
ENERO	4.231.003	2.105.239	2.125.764	447.866	247.331	200.535	3.783.137	1.857.908	1.925.229
FEBRERO	4.299.263	2.134.612	2.164.651	470.421	258.868	211.553	3.828.842	1.875.744	1.953.098
MARZO	4.333.669	2.150.248	2.183.421	483.251	265.810	217.441	3.850.418	1.884.438	1.965.980
ABRIL	4.269.360	2.120.471	2.148.889	467.833	257.128	210.705	3.801.527	1.863.343	1.938.184
MAYO	4.189.659	2.064.581	2.125.078	450.937	246.255	204.682	3.738.722	1.818.326	1.920.396
JUNIO	4.121.801	2.023.077	2.098.724	426.628	234.351	192.277	3.695.173	1.788.726	1.906.447
JULIO	4.079.742	2.002.522	2.077.220	418.898	228.374	190.524	3.660.844	1.774.148	1.886.696
AGOSTO	4.130.927	2.029.601	2.101.326	417.510	225.021	192.489	3.713.417	1.804.580	1.908.837
SEPTIEMBRE	4.226.744	2.071.510	2.155.234	456.546	243.520	213.026	3.770.198	1.827.990	1.942.208
OCTUBRE	4.360.926	2.147.953	2.212.973	476.748	255.154	221.594	3.884.178	1.892.799	1.991.379
NOVIEMBRE	4.420.462	2.179.563	2.240.899	486.203	260.972	225.231	3.934.259	1.918.591	2.015.668
DICIEMBRE	4.422.359	2.209.738	2.212.621	460.561	248.928	211.633	3.961.798	1.960.810	2.000.988
AÑO 2012									
ENERO	4.599.829	2.288.393	2.311.436	476.957	256.919	220.038	4.122.872	2.031.474	2.091.398
FEBRERO	4.712.098	2.353.264	2.358.834	501.842	270.469	231.373	4.210.256	2.082.795	2.127.461
MARZO	4.750.867	2.371.782	2.379.085	508.879	273.898	234.981	4.241.988	2.097.884	2.144.104
ABRIL	4.744.235	2.364.767	2.379.468	500.758	268.901	231.857	4.243.477	2.095.866	2.147.611
MAYO	4.714.122	2.337.116	2.377.006	490.329	261.654	228.675	4.223.793	2.075.462	2.148.331
JUNIO	4.615.269	2.284.271	2.330.998	452.991	245.037	207.954	4.162.278	2.039.234	2.123.044
JULIO	4.587.455	2.268.949	2.318.506	440.380	236.496	203.884	4.147.075	2.032.453	2.114.622
AGOSTO	4.625.634	2.291.543	2.334.091	436.320	231.606	204.714	4.189.314	2.059.937	2.129.377
SEPTIEMBRE	4.705.279	2.323.688	2.381.591	466.783	245.924	220.859	4.238.496	2.077.764	2.160.732
OCTUBRE	4.833.521	2.392.696	2.440.825	487.387	256.959	230.428	4.346.134	2.135.737	2.210.397
NOVIEMBRE	4.907.817	2.416.228	2.491.589	486.373	256.210	230.163	4.421.444	2.160.018	2.261.426
DICIEMBRE	4.848.723	2.407.907	2.440.816	456.635	241.810	214.825	4.392.088	2.166.097	2.225.991
AÑO 2013									
ENERO	4.980.778	2.472.830	2.507.948	463.840	245.850	217.990	4.516.938	2.226.980	2.289.958
FEBRERO	5.040.222	2.503.626	2.536.596	479.866	254.399	225.467	4.560.356	2.249.227	2.311.129
MARZO	5.035.243	2.506.091	2.529.152	479.712	254.991	224.721	4.555.531	2.251.100	2.304.431
ABRIL	4.989.193	2.466.643	2.522.550	474.747	250.821	223.926	4.514.446	2.215.822	2.298.624
MAYO	4.890.928	2.405.493	2.485.435	458.012	241.238	216.774	4.432.916	2.164.255	2.268.661
JUNIO	4.763.680	2.332.609	2.431.071	424.051	226.400	197.651	4.339.629	2.106.209	2.233.420
JULIO	4.698.814	2.287.664	2.411.150	415.562	219.774	195.788	4.283.252	2.067.890	2.215.362
AGOSTO	4.698.783	2.288.893	2.409.890	406.363	212.439	193.924	4.292.420	2.076.454	2.215.966
SEPTIEMBRE	4.724.355	2.287.603	2.436.752	434.953	225.401	209.552	4.289.402	2.062.202	2.227.200
OCTUBRE	4.811.383	2.332.743	2.478.640	451.096	234.569	216.527	4.360.287	2.098.174	2.262.113
NOVIEMBRE	4.808.908	2.329.208	2.479.700	452.326	236.546	215.780	4.356.582	2.092.662	2.263.920
DICIEMBRE	4.701.338	2.294.712	2.406.626	412.584	216.484	196.100	4.288.754	2.078.228	2.210.526
AÑO 2014									
ENERO	4.814.435	2.337.410	2.477.025	429.087	224.264	204.823	4.385.348	2.113.146	2.272.202
FEBRERO	4.812.486	2.334.622	2.477.864	428.707	225.293	203.414	4.383.779	2.109.329	2.274.450
MARZO	4.795.866	2.320.687	2.475.179	431.685	227.071	204.614	4.364.181	2.093.616	2.270.565
ABRIL	4.684.301	2.262.612	2.421.689	415.977	218.511	197.466	4.268.324	2.044.101	2.224.223
MAYO	4.572.385	2.188.342	2.384.043	407.675	212.940	194.735	4.164.710	1.975.402	2.189.308
JUNIO	4.449.701	2.117.045	2.332.656	385.009	203.141	181.868	4.064.692	1.913.904	2.150.788
JULIO	4.419.860	2.094.322	2.325.538	391.487	206.068	185.419	4.028.373	1.888.254	2.140.119
AGOSTO	4.427.930	2.099.835	2.328.095	386.343	201.461	184.882	4.041.587	1.898.374	2.143.213
SEPTIEMBRE	4.447.650	2.095.768	2.351.882	410.279	211.900	198.379	4.037.371	1.883.868	2.153.503
OCTUBRE	4.526.804	2.136.227	2.390.577	419.982	217.065	202.917	4.106.822	1.919.162	2.187.660
NOVIEMBRE	4.512.116	2.120.210	2.391.906	416.875	215.784	201.091	4.095.241	1.904.426	2.190.815
DICIEMBRE	4.447.711	2.112.508	2.335.203	387.950	202.159	185.791	4.059.761	1.910.349	2.149.412
AÑO 2015									
ENERO	4.525.691	2.137.837	2.387.854	384.932	201.407	183.525	4.140.759	1.936.430	2.204.329
FEBRERO	4.512.153	2.117.980	2.394.173	387.501	202.455	185.046	4.124.652	1.915.525	2.209.127
MARZO	4.451.939	2.080.784	2.371.155	390.533	204.543	185.990	4.061.406	1.876.241	2.185.165
ABRIL	4.333.016	2.004.404	2.328.612	382.012	198.512	183.500	3.951.004	1.805.892	2.145.112
MAYO	4.215.031	1.931.160	2.283.871	370.741	192.103	178.638	3.844.290	1.739.057	2.105.233
JUNIO	4.120.304	1.877.698	2.242.606	344.464	180.155	164.309	3.775.840	1.697.543	2.078.297
JULIO	4.046.276	1.834.143	2.212.133	335.475	174.117	161.358	3.710.801	1.660.026	2.050.775
AGOSTO	4.067.955	1.845.268	2.222.687	334.441	171.633	162.808	3.733.514	1.673.635	2.059.879
SEPTIEMBRE	4.094.042	1.849.241	2.244.801	359.435	182.543	176.892	3.734.607	1.666.698	2.067.909
OCTUBRE	4.176.369	1.895.506	2.280.863	372.387	190.335	182.052	3.803.982	1.705.171	2.098.811
NOVIEMBRE	4.149.298	1.872.500	2.276.798	367.147	187.602	179.545	3.782.151	1.684.898	2.097.253
DICIEMBRE	4.093.508	1.875.235	2.218.273	342.177	176.654	165.523	3.751.331	1.698.581	2.052.750

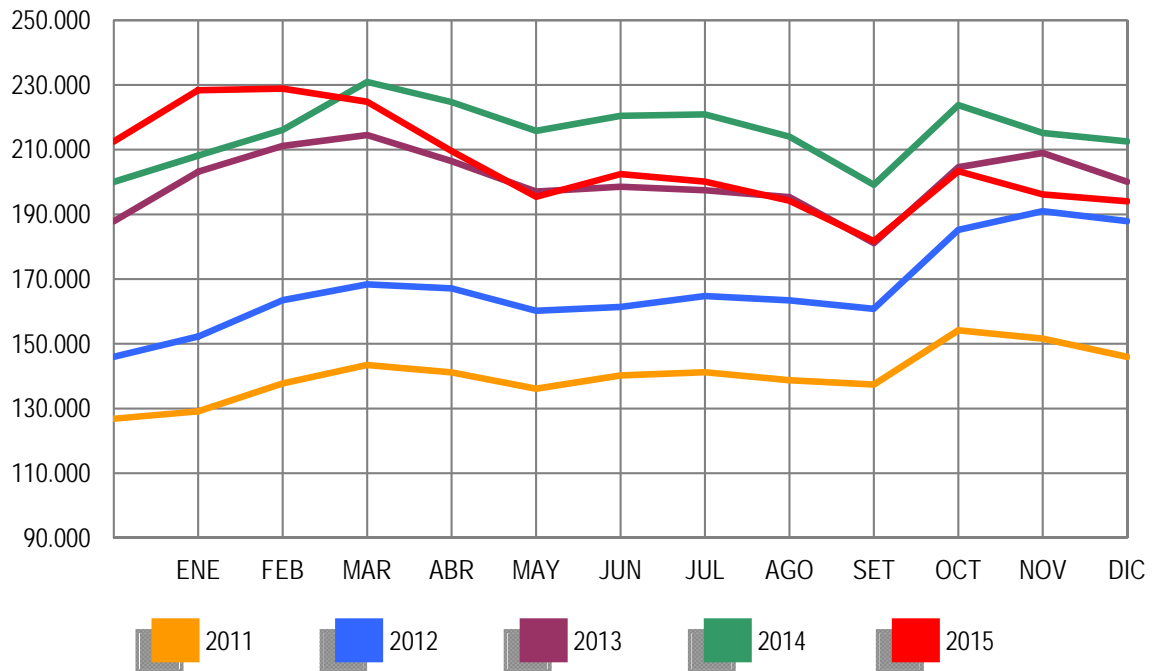
VARIACIÓN ANUAL DEL PARO REGISTRADO SEGÚN SEXO Y EDAD. SERIES

	TOTAL	HOMBRES	MUJERES	MENORES DE 25 AÑOS			RESTO EDADES		
				TOTAL	HOMBRES	MUJERES	TOTAL	HOMBRES	MUJERES
AÑO 2011									
ENERO	4,51	2,19	6,91	-1,87	-5,47	2,98	5,32	3,30	7,34
FEBRERO	4,08	1,62	6,64	-0,90	-4,37	3,72	4,73	2,50	6,96
MARZO	4,01	1,74	6,35	0,04	-2,92	3,92	4,53	2,43	6,63
ABRIL	3,06	1,55	4,60	-1,88	-4,37	1,34	3,71	2,43	4,97
MAYO	3,04	1,34	4,73	-2,27	-5,01	1,23	3,72	2,27	5,12
JUNIO	3,50	2,26	4,72	-1,97	-4,44	1,21	4,17	3,21	5,09
JULIO	4,38	3,47	5,27	-0,08	-2,46	2,92	4,92	4,29	5,51
AGOSTO	4,06	3,01	5,10	-0,97	-3,76	2,51	4,66	3,92	5,37
SEPTIEMBRE	5,20	4,36	6,02	2,22	-0,76	5,86	5,57	5,08	6,04
OCTUBRE	6,73	6,52	6,93	3,81	1,54	6,55	7,10	7,23	6,97
NOVIEMBRE	7,55	7,50	7,59	5,37	3,15	8,08	7,82	8,12	7,54
DICIEMBRE	7,86	7,62	8,10	6,18	3,52	9,48	8,06	8,17	7,95
AÑO 2012									
ENERO	8,72	8,70	8,73	6,50	3,88	9,73	8,98	9,34	8,63
FEBRERO	9,60	10,24	8,97	6,68	4,48	9,37	9,96	11,04	8,93
MARZO	9,63	10,30	8,96	5,30	3,04	8,07	10,17	11,33	9,06
ABRIL	11,12	11,52	10,73	7,04	4,58	10,04	11,63	12,48	10,81
MAYO	12,52	13,20	11,86	8,74	6,25	11,72	12,97	14,14	11,87
JUNIO	11,97	12,91	11,07	6,18	4,56	8,15	12,64	14,00	11,36
JULIO	12,44	13,30	11,62	5,13	3,56	7,01	13,28	14,56	12,08
AGOSTO	11,98	12,91	11,08	4,51	2,93	6,35	12,82	14,15	11,55
SEPTIEMBRE	11,32	12,17	10,50	2,24	0,99	3,68	12,42	13,66	11,25
OCTUBRE	10,84	11,39	10,30	2,23	0,71	3,99	11,89	12,83	11,00
NOVIEMBRE	11,02	10,86	11,19	0,03	-1,82	2,19	12,38	12,58	12,19
DICIEMBRE	9,64	8,97	10,31	-0,85	-2,86	1,51	10,86	10,47	11,24
AÑO 2013									
ENERO	8,28	8,06	8,50	-2,75	-4,31	-0,93	9,56	9,62	9,49
FEBRERO	6,96	6,39	7,54	-4,38	-5,94	-2,55	8,32	7,99	8,63
MARZO	5,99	5,66	6,31	-5,73	-6,90	-4,37	7,39	7,30	7,48
ABRIL	5,16	4,31	6,01	-5,19	-6,72	-3,42	6,39	5,72	7,03
MAYO	3,75	2,93	4,56	-6,59	-7,80	-5,20	4,95	4,28	5,60
JUNIO	3,22	2,12	4,29	-6,39	-7,61	-4,95	4,26	3,28	5,20
JULIO	2,43	0,82	4,00	-5,64	-7,07	-3,97	3,28	1,74	4,76
AGOSTO	1,58	-0,12	3,25	-6,87	-8,28	-5,27	2,46	0,80	4,07
SEPTIEMBRE	0,41	-1,55	2,32	-6,82	-8,35	-5,12	1,20	-0,75	3,08
OCTUBRE	-0,46	-2,51	1,55	-7,45	-8,71	-6,03	0,33	-1,76	2,34
NOVIEMBRE	-2,02	-3,60	-0,48	-7,00	-7,67	-6,25	-1,47	-3,12	0,11
DICIEMBRE	-3,04	-4,70	-1,40	-9,65	-10,47	-8,72	-2,35	-4,06	-0,69
AÑO 2014									
ENERO	-3,34	-5,48	-1,23	-7,49	-8,78	-6,04	-2,91	-5,11	-0,78
FEBRERO	-4,52	-6,75	-2,32	-10,66	-11,44	-9,78	-3,87	-6,22	-1,59
MARZO	-4,75	-7,40	-2,13	-10,01	-10,95	-8,95	-4,20	-7,00	-1,47
ABRIL	-6,11	-8,27	-4,00	-12,38	-12,88	-11,82	-5,45	-7,75	-3,24
MAYO	-6,51	-9,03	-4,08	-10,99	-11,73	-10,17	-6,05	-8,73	-3,50
JUNIO	-6,59	-9,24	-4,05	-9,21	-10,27	-7,99	-6,34	-9,13	-3,70
JULIO	-5,94	-8,45	-3,55	-5,79	-6,24	-5,30	-5,95	-8,69	-3,40
AGOSTO	-5,76	-8,26	-3,39	-4,93	-5,17	-4,66	-5,84	-8,58	-3,28
SEPTIEMBRE	-5,86	-8,39	-3,48	-5,67	-5,99	-5,33	-5,88	-8,65	-3,31
OCTUBRE	-5,91	-8,42	-3,55	-6,90	-7,46	-6,29	-5,81	-8,53	-3,29
NOVIEMBRE	-6,17	-8,97	-3,54	-7,84	-8,78	-6,81	-6,00	-9,00	-3,23
DICIEMBRE	-5,39	-7,94	-2,97	-5,97	-6,62	-5,26	-5,34	-8,08	-2,76
AÑO 2015									
ENERO	-6,00	-8,54	-3,60	-10,29	-10,19	-10,40	-5,58	-8,36	-2,99
FEBRERO	-6,24	-9,28	-3,38	-9,61	-10,14	-9,03	-5,91	-9,19	-2,87
MARZO	-7,17	-10,34	-4,20	-9,53	-9,92	-9,10	-6,94	-10,38	-3,76
ABRIL	-7,50	-11,41	-3,84	-8,17	-9,15	-7,07	-7,43	-11,65	-3,56
MAYO	-7,82	-11,75	-4,20	-9,06	-9,79	-8,27	-7,69	-11,96	-3,84
JUNIO	-7,40	-11,31	-3,86	-10,53	-11,32	-9,65	-7,11	-11,30	-3,37
JULIO	-8,45	-12,42	-4,88	-14,31	-15,51	-12,98	-7,88	-12,09	-4,17
AGOSTO	-8,13	-12,12	-4,53	-13,43	-14,81	-11,94	-7,62	-11,84	-3,89
SEPTIEMBRE	-7,95	-11,76	-4,55	-12,39	-13,85	-10,83	-7,50	-11,53	-3,97
OCTUBRE	-7,74	-11,27	-4,59	-11,33	-12,31	-10,28	-7,37	-11,15	-4,06
NOVIEMBRE	-8,04	-11,68	-4,81	-11,93	-13,06	-10,71	-7,65	-11,53	-4,27
DICIEMBRE	-7,96	-11,23	-5,01	-11,80	-12,62	-10,91	-7,60	-11,09	-4,50

EVOLUCIÓN DEL PARO REGISTRADO POR SECTORES

2011 - 2015

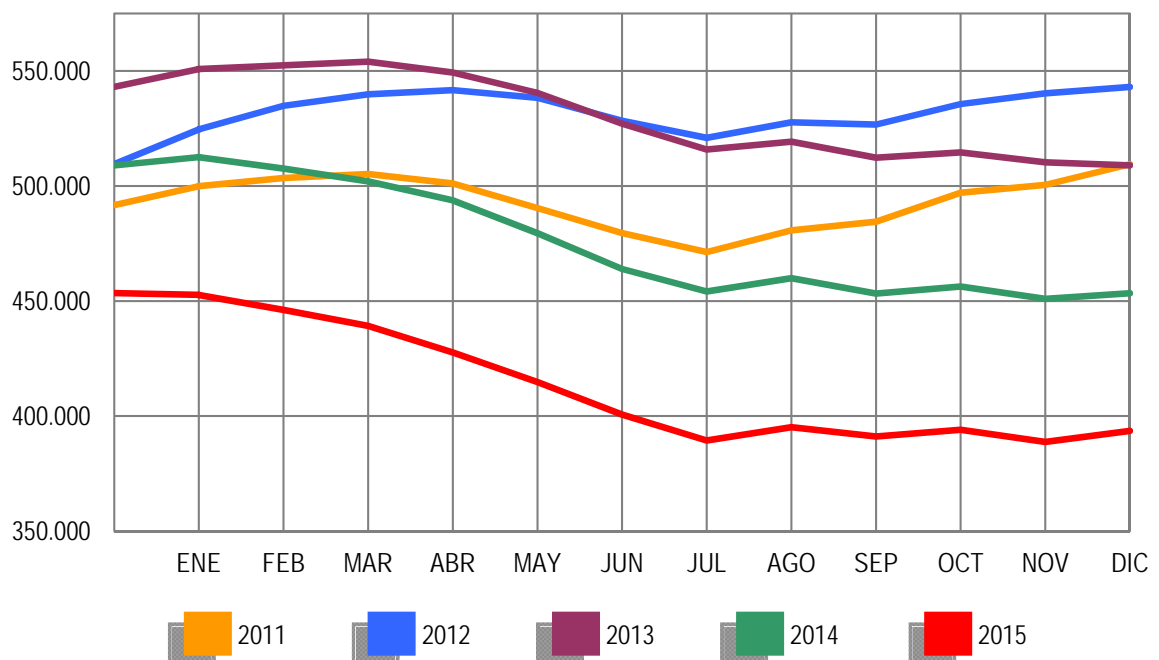
AGRICULTURA



EVOLUCIÓN DEL PARO REGISTRADO POR SECTORES

2011 - 2015

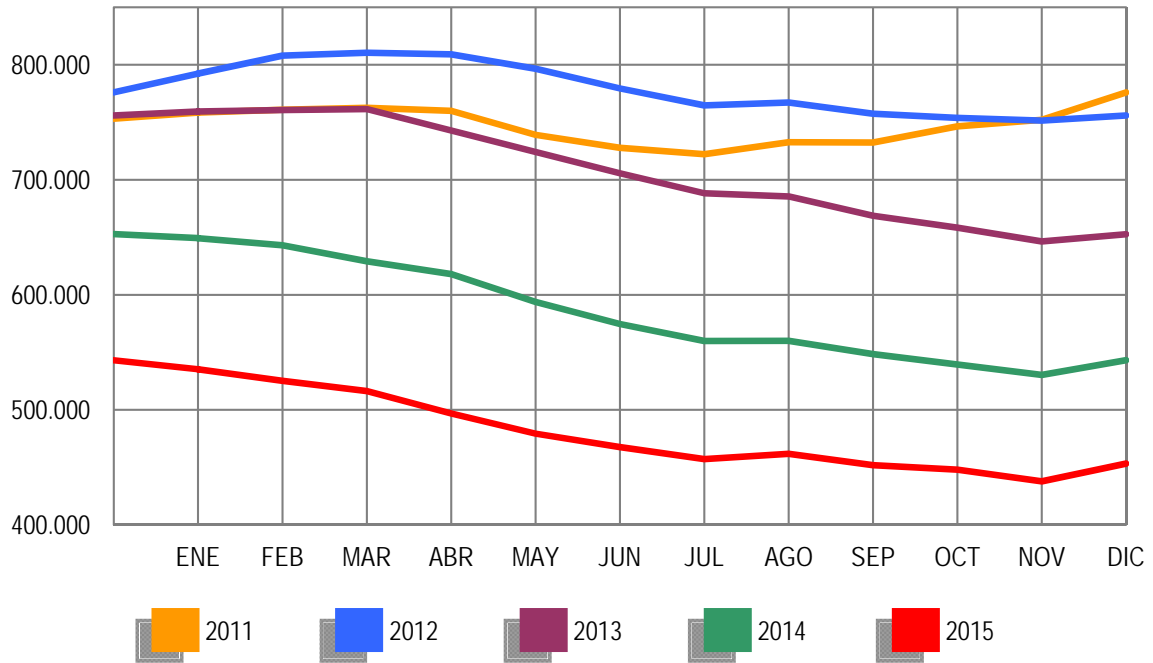
INDUSTRIA



EVOLUCIÓN DEL PARO REGISTRADO POR SECTORES

2011 - 2015

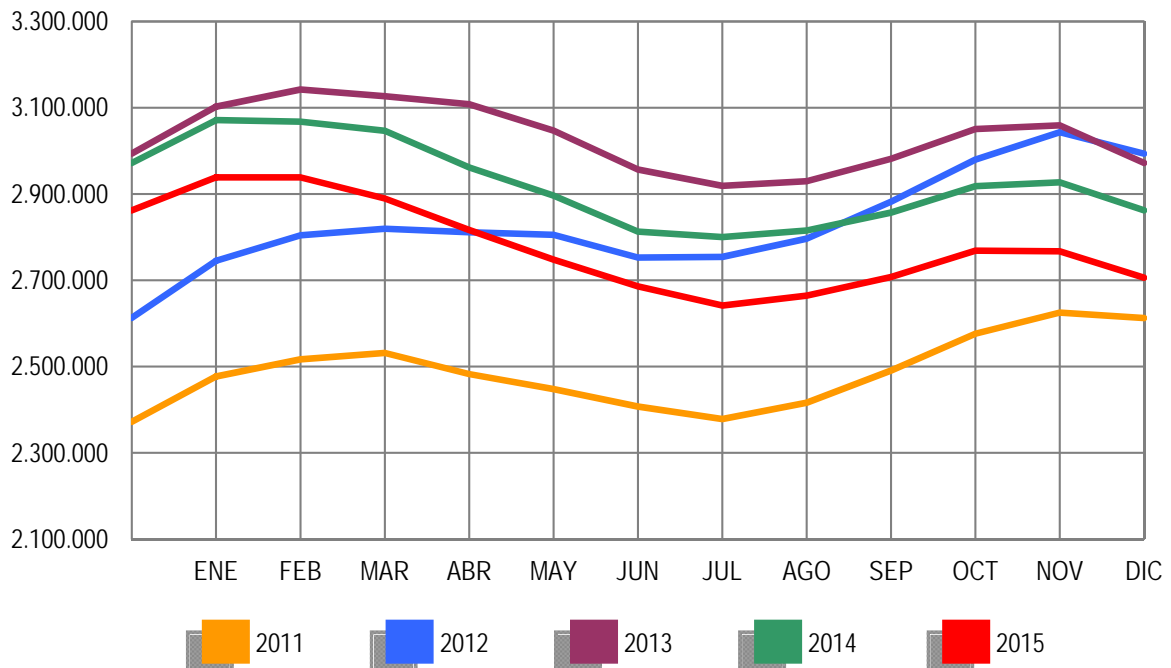
CONSTRUCCIÓN



EVOLUCIÓN DEL PARO REGISTRADO POR SECTORES

2011 - 2015

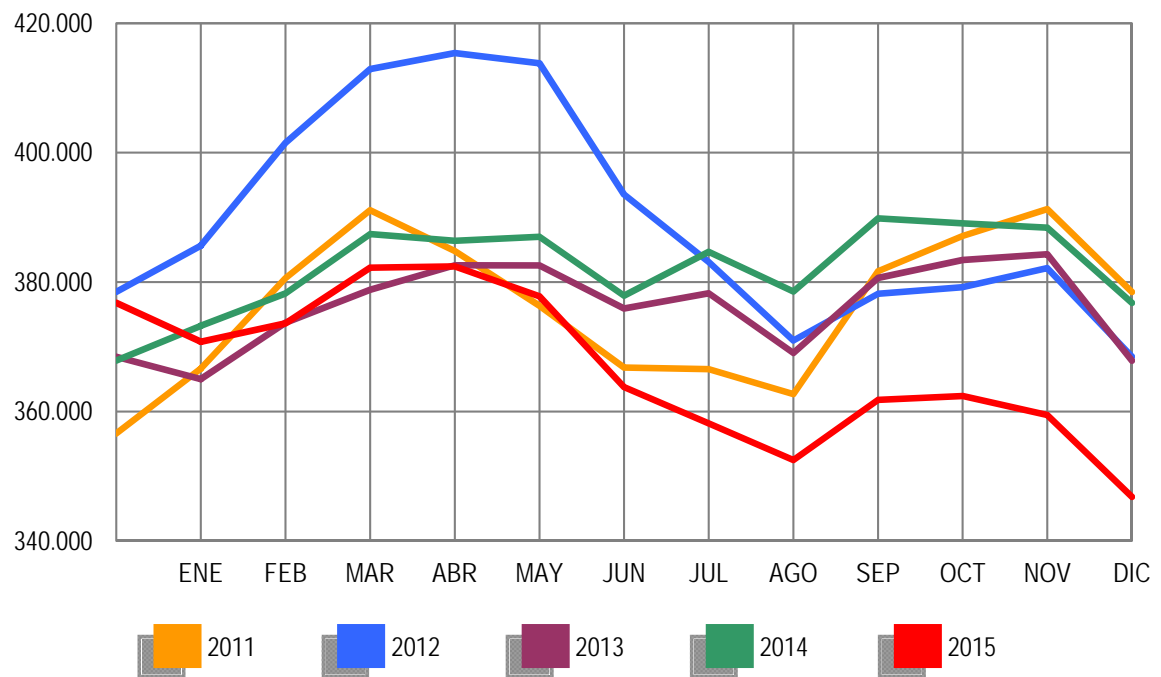
SERVICIOS



EVOLUCIÓN DEL PARO REGISTRADO POR SECTORES

2011 - 2015

COLECTIVO SIN EMPLEO ANTERIOR



DICIEMBRE 2015

PARO REGISTRADO (EXTRANJEROS) POR SEXO, EDAD Y SECTOR DE ACTIVIDAD ECONÓMICA

	TOTAL	VARIACIÓN				ZONA ORIGEN	
		MENSUAL		ANUAL		PAIS COMUNITARIO	PAIS EXTRACOMUNIT.
		ABSOLUTA	RELATIVA	ABSOLUTA	RELATIVA		
TOTAL	487.217	-6.334	-1,28	-43.774	-8,24	173.248	313.969
SEXO:							
HOMBRES	244.494	-763	-0,31	-35.426	-12,66	82.157	162.337
MUJERES	242.723	-5.571	-2,24	-8.348	-3,32	91.091	151.632
MENORES DE 25 AÑOS:							
HOMBRES	16.070	-581	-3,49	-3.066	-16,02	5.146	10.924
MUJERES	16.880	-1.045	-5,83	-2.074	-10,94	5.689	11.191
TOTAL	32.950	-1.626	-4,70	-5.140	-13,49	10.835	22.115
MAYORES DE 25 AÑOS:							
HOMBRES	228.424	-182	-0,08	-32.360	-12,41	77.011	151.413
MUJERES	225.843	-4.526	-1,96	-6.274	-2,70	85.402	140.441
TOTAL	454.267	-4.708	-1,03	-38.634	-7,84	162.413	291.854
SECTOR:							
AGRICULTURA	52.371	-1.313	-2,45	-4.768	-8,34	20.021	32.350
INDUSTRIA	27.173	162	0,60	-4.571	-14,40	11.360	15.813
CONSTRUCCIÓN	63.712	1.803	2,91	-13.875	-17,88	22.685	41.027
SERVICIOS	277.932	-5.478	-1,93	-16.877	-5,72	103.059	174.873
SIN EMPLEO ANTERIOR	66.029	-1.508	-2,23	-3.683	-5,28	16.123	49.906

PARO REGISTRADO (EXTRANJEROS) POR COMUNIDADES AUTÓNOMAS

COMUNIDADES AUTÓNOMAS	TOTAL	VARIACIÓN				ZONA ORIGEN	
		MENSUAL		ANUAL		PAIS COMUNITARIO	PAIS EXTRACOMUNIT.
		ABSOLUTA	RELATIVA	ABSOLUTA	RELATIVA		
ANDALUCIA	63.683	-1.477	-2,27	-3.707	-5,50	24.316	39.367
ARAGON	19.429	-367	-1,85	-3.050	-13,57	8.910	10.519
PRINCIPADO DE ASTURIAS	6.348	-31	-0,49	-226	-3,44	2.743	3.605
ILLES BALEARS	15.754	-470	-2,90	-1.332	-7,80	6.420	9.334
CANARIAS	17.700	-61	-0,34	-775	-4,19	7.138	10.562
CANTABRIA	4.383	3	0,07	-67	-1,51	1.385	2.998
CASTILLA-LA MANCHA	24.043	-361	-1,48	-2.753	-10,27	12.331	11.712
CASTILLA Y LEON	19.392	6	0,03	-2.247	-10,38	9.765	9.627
CATALUÑA	102.871	-1.132	-1,09	-10.456	-9,23	22.074	80.797
COM. VALENCIANA	66.268	-659	-0,98	-6.198	-8,55	29.754	36.514
EXTREMADURA	4.412	-123	-2,71	-381	-7,95	2.209	2.203
GALICIA	11.492	85	0,75	-626	-5,17	4.879	6.613
COM. DE MADRID	73.880	-1.577	-2,09	-8.150	-9,94	28.571	45.309
REGION DE MURCIA	17.305	-381	-2,15	-1.975	-10,24	3.360	13.945
COM. FORAL DE NAVARRA	7.745	158	2,08	-372	-4,58	2.674	5.071
PAIS VASCO	23.563	54	0,23	-798	-3,28	4.954	18.609
LA RIOJA	4.394	15	0,34	-817	-15,68	1.701	2.693
CEUTA	1.572	18	1,16	40	2,61	22	1.550
MELILLA	2.983	-34	-1,13	116	4,05	42	2.941
TOTAL	487.217	-6.334	-1,28	-43.774	-8,24	173.248	313.969

PARO REGISTRADO (EXTRANJEROS) SEGÚN SEXO Y EDAD. SERIES

	TOTAL	HOMBRES	MUJERES	MENORES DE 25 AÑOS			RESTO EDADES		
				TOTAL	HOMBRES	MUJERES	TOTAL	HOMBRES	MUJERES
AÑO 2011									
ENERO	619.276	366.423	252.853	51.185	27.042	24.143	568.091	339.381	228.710
FEBRERO	631.366	372.539	258.827	53.549	28.308	25.241	577.817	344.231	233.586
MARZO	642.893	377.877	265.016	56.533	29.915	26.618	586.360	347.962	238.398
ABRIL	631.177	371.566	259.611	55.095	29.107	25.988	576.082	342.459	233.623
MAYO	613.547	358.252	255.295	52.507	27.339	25.168	561.040	330.913	230.127
JUNIO	602.794	352.062	250.732	50.608	26.450	24.158	552.186	325.612	226.574
JULIO	593.149	348.347	244.802	48.769	25.728	23.041	544.380	322.619	221.761
AGOSTO	584.605	344.057	240.548	46.293	24.317	21.976	538.312	319.740	218.572
SEPTIEMBRE	591.114	342.492	248.622	48.437	25.206	23.231	542.677	317.286	225.391
OCTUBRE	615.765	355.520	260.245	51.091	26.623	24.468	564.674	328.897	235.777
NOVIEMBRE	625.429	356.800	268.629	52.489	27.113	25.376	572.940	329.687	243.253
DICIEMBRE	625.903	359.777	266.126	50.208	25.932	24.276	575.695	333.845	241.850
AÑO 2012									
ENERO	641.028	366.887	274.141	51.241	26.396	24.845	589.787	340.491	249.296
FEBRERO	655.587	376.642	278.945	53.204	27.704	25.500	602.383	348.938	253.445
MARZO	655.249	376.044	279.205	53.673	28.022	25.651	601.576	348.022	253.554
ABRIL	645.064	369.450	275.614	52.227	27.174	25.053	592.837	342.276	250.561
MAYO	626.397	356.163	270.234	50.021	25.789	24.232	576.376	330.374	246.002
JUNIO	609.498	347.798	261.700	47.608	24.442	23.166	561.890	323.356	238.534
JULIO	594.756	342.528	252.228	45.015	23.331	21.684	549.741	319.197	230.544
AGOSTO	585.164	337.979	247.185	42.660	21.993	20.667	542.504	315.986	226.518
SEPTIEMBRE	588.069	336.241	251.828	43.955	22.576	21.379	544.114	313.665	230.449
OCTUBRE	605.959	344.773	261.186	46.083	23.660	22.423	559.876	321.113	238.763
NOVIEMBRE	616.416	347.370	269.046	46.909	23.922	22.987	569.507	323.448	246.059
DICIEMBRE	612.050	347.327	264.723	44.832	22.819	22.013	567.218	324.508	242.710
AÑO 2013									
ENERO	622.479	353.431	269.048	45.502	23.265	22.237	576.977	330.166	246.811
FEBRERO	628.070	356.421	271.649	46.614	23.934	22.680	581.456	332.487	248.969
MARZO	624.383	354.699	269.684	46.408	23.884	22.524	577.975	330.815	247.160
ABRIL	612.587	345.988	266.599	45.422	23.196	22.226	567.165	322.792	244.373
MAYO	589.111	331.522	257.589	42.715	21.663	21.052	546.396	309.859	236.537
JUNIO	574.239	322.755	251.484	40.635	20.664	19.971	533.604	302.091	231.513
JULIO	558.715	314.826	243.889	38.773	19.768	19.005	519.942	295.058	224.884
AGOSTO	547.469	309.325	238.144	36.647	18.534	18.113	510.822	290.791	220.031
SEPTIEMBRE	547.616	304.767	242.849	38.239	19.134	19.105	509.377	285.633	223.744
OCTUBRE	559.921	308.976	250.945	39.671	19.768	19.903	520.250	289.208	231.042
NOVIEMBRE	567.794	311.070	256.724	41.077	20.555	20.522	526.717	290.515	236.202
DICIEMBRE	555.728	305.682	250.046	38.051	19.069	18.982	517.677	286.613	231.064
AÑO 2014									
ENERO	569.636	311.526	258.110	40.595	20.461	20.134	529.041	291.065	237.976
FEBRERO	576.162	313.994	262.168	42.337	21.422	20.915	533.825	292.572	241.253
MARZO	580.761	316.233	264.528	43.904	22.421	21.483	536.857	293.812	243.045
ABRIL	562.665	306.175	256.490	42.091	21.329	20.762	520.574	284.846	235.728
MAYO	540.542	290.720	249.822	39.469	19.735	19.734	501.073	270.985	230.088
JUNIO	528.238	284.262	243.976	38.009	19.149	18.860	490.229	265.113	225.116
JULIO	518.566	280.011	238.555	37.366	18.946	18.420	481.200	261.065	220.135
AGOSTO	508.422	275.708	232.714	35.538	18.044	17.494	472.884	257.664	215.220
SEPTIEMBRE	509.817	271.671	238.146	36.658	18.260	18.398	473.159	253.411	219.748
OCTUBRE	529.321	280.473	248.848	39.128	19.540	19.588	490.193	260.933	229.260
NOVIEMBRE	533.017	278.795	254.222	39.759	19.805	19.954	493.258	258.990	234.268
DICIEMBRE	530.991	279.920	251.071	38.090	19.136	18.954	492.901	260.784	232.117
AÑO 2015									
ENERO	543.199	285.895	257.304	38.694	19.473	19.221	504.505	266.422	238.083
FEBRERO	546.229	286.180	260.049	39.822	20.131	19.691	506.407	266.049	240.358
MARZO	538.304	281.097	257.207	39.603	20.072	19.531	498.701	261.025	237.676
ABRIL	518.769	268.271	250.498	37.758	18.878	18.880	481.011	249.393	231.618
MAYO	495.712	252.957	242.755	35.061	17.105	17.956	460.651	235.852	224.799
JUNIO	487.274	250.050	237.224	32.977	16.097	16.880	454.297	233.953	220.344
JULIO	470.863	242.329	228.534	31.117	15.232	15.885	439.746	227.097	212.649
AGOSTO	464.171	239.305	224.866	29.852	14.613	15.239	434.319	224.692	209.627
SEPTIEMBRE	466.378	235.490	230.888	31.381	14.962	16.419	434.997	220.528	214.469
OCTUBRE	486.630	245.394	241.236	33.689	16.242	17.447	452.941	229.152	223.789
NOVIEMBRE	493.551	245.257	248.294	34.576	16.651	17.925	458.975	228.606	230.369
DICIEMBRE	487.217	244.494	242.723	32.950	16.070	16.880	454.267	228.424	225.843

PARO REGISTRADO (EXTRANJEROS) SEGÚN SECTOR DE ACTIVIDAD ECONÓMICA Y PORCENTAJE DE VARIACIÓN MENSUAL. SERIES

	TOTAL		AGRICULTURA		INDUSTRIA		CONSTRUCCIÓN		SERVICIOS		SIN EMP.ANTERIOR	
	ABSOLUTO	%	ABSOLUTO	%	ABSOLUTO	%	ABSOLUTO	%	ABSOLUTO	%	ABSOLUTO	%
AÑO 2011												
ENERO	619.276	2,22	39.381	-0,06	45.573	1,15	149.797	-0,75	316.332	3,44	68.193	5,51
FEBRERO	631.366	1,95	42.523	7,98	45.978	0,89	149.235	-0,38	322.254	1,87	71.376	4,67
MARZO	642.893	1,83	45.172	6,23	46.342	0,79	149.827	0,40	326.169	1,21	75.383	5,61
ABRIL	631.177	-1,82	43.831	-2,97	45.923	-0,90	149.756	-0,05	316.615	-2,93	75.052	-0,44
MAYO	613.547	-2,79	40.655	-7,25	44.633	-2,81	145.816	-2,63	308.773	-2,48	73.670	-1,84
JUNIO	602.794	-1,75	43.664	7,40	43.694	-2,10	143.034	-1,91	300.043	-2,83	72.359	-1,78
JULIO	593.149	-1,60	45.190	3,49	42.740	-2,18	141.569	-1,02	292.874	-2,39	70.776	-2,19
AGOSTO	584.605	-1,44	42.917	-5,03	42.832	0,22	140.735	-0,59	290.242	-0,90	67.879	-4,09
SEPTIEMBRE	591.114	1,11	40.451	-5,75	42.360	-1,10	137.923	-2,00	300.658	3,59	69.722	2,72
OCTUBRE	615.765	4,17	46.229	14,28	43.619	2,97	138.907	0,71	315.970	5,09	71.040	1,89
NOVIEMBRE	625.429	1,57	44.628	-3,46	44.084	1,07	137.789	-0,80	326.773	3,42	72.155	1,57
DICIEMBRE	625.903	0,08	42.916	-3,84	44.818	1,67	141.478	2,68	326.214	-0,17	70.477	-2,33
AÑO 2012												
ENERO	641.028	2,42	43.747	1,94	45.716	2,00	141.275	-0,14	337.538	3,47	72.752	3,23
FEBRERO	655.587	2,27	47.787	9,23	46.607	1,95	142.193	0,65	343.503	1,77	75.497	3,77
MARZO	655.249	-0,05	49.289	3,14	46.433	-0,37	140.265	-1,36	341.195	-0,67	78.067	3,40
ABRIL	645.064	-1,55	48.482	-1,64	46.155	-0,60	138.150	-1,51	333.705	-2,20	78.572	0,65
MAYO	626.397	-2,89	43.983	-9,28	44.948	-2,62	134.111	-2,92	325.263	-2,53	78.092	-0,61
JUNIO	609.498	-2,70	45.721	3,95	43.929	-2,27	130.260	-2,87	313.750	-3,54	75.838	-2,89
JULIO	594.756	-2,42	47.268	3,38	42.883	-2,38	127.308	-2,27	305.230	-2,72	72.067	-4,97
AGOSTO	585.164	-1,61	45.332	-4,10	42.630	-0,59	125.710	-1,26	303.269	-0,64	68.223	-5,33
SEPTIEMBRE	588.069	0,50	43.460	-4,13	41.943	-1,61	123.231	-1,97	311.171	2,61	68.264	0,06
OCTUBRE	605.959	3,04	50.259	15,64	42.254	0,74	121.324	-1,55	323.916	4,10	68.206	-0,08
NOVIEMBRE	616.416	1,73	51.042	1,56	42.485	0,55	119.877	-1,19	334.453	3,25	68.559	0,52
DICIEMBRE	612.050	-0,71	50.251	-1,55	42.683	0,47	120.796	0,77	331.906	-0,76	66.414	-3,13
AÑO 2013												
ENERO	622.479	1,70	51.404	2,29	42.929	0,58	120.516	-0,23	341.561	2,91	66.069	-0,52
FEBRERO	628.070	0,90	52.909	2,93	42.854	-0,17	119.889	-0,52	344.981	1,00	67.437	2,07
MARZO	624.383	-0,59	53.784	1,65	42.843	-0,03	119.333	-0,46	340.092	-1,42	68.331	1,33
ABRIL	612.587	-1,89	51.925	-3,46	42.087	-1,76	115.804	-2,96	334.055	-1,78	68.716	0,56
MAYO	589.111	-3,83	48.279	-7,02	40.814	-3,02	111.950	-3,33	320.682	-4,00	67.386	-1,94
JUNIO	574.239	-2,52	50.540	4,68	39.688	-2,76	108.356	-3,21	308.218	-3,89	67.437	0,08
JULIO	558.715	-2,70	51.010	0,93	38.369	-3,32	105.068	-3,03	298.319	-3,21	65.949	-2,21
AGOSTO	547.469	-2,01	50.374	-1,25	38.067	-0,79	102.987	-1,98	293.285	-1,69	62.756	-4,84
SEPTIEMBRE	547.616	0,03	45.937	-8,81	37.222	-2,22	100.237	-2,67	300.563	2,48	63.657	1,44
OCTUBRE	559.921	2,25	51.835	12,84	36.821	-1,08	97.376	-2,85	310.083	3,17	63.806	0,23
NOVIEMBRE	567.794	1,41	54.363	4,88	36.544	-0,75	95.464	-1,96	316.746	2,15	64.677	1,37
DICIEMBRE	555.728	-2,13	52.200	-3,98	36.400	-0,39	95.903	0,46	308.453	-2,62	62.772	-2,95
AÑO 2014												
ENERO	569.636	2,50	53.109	1,74	36.774	1,03	95.671	-0,24	317.756	3,02	66.326	5,66
FEBRERO	576.162	1,15	54.969	3,50	36.544	-0,63	94.737	-0,98	320.230	0,78	69.682	5,06
MARZO	580.761	0,80	58.959	7,26	36.176	-1,01	93.136	-1,69	319.024	-0,38	73.466	5,43
ABRIL	562.665	-3,12	56.583	-4,03	35.328	-2,34	91.239	-2,04	305.737	-4,16	73.778	0,42
MAYO	540.542	-3,93	53.657	-5,17	33.884	-4,09	87.005	-4,64	293.276	-4,08	72.720	-1,43
JUNIO	528.238	-2,28	57.347	6,88	32.698	-3,50	84.240	-3,18	282.335	-3,73	71.618	-1,52
JULIO	518.566	-1,83	58.199	1,49	31.815	-2,70	81.635	-3,09	276.916	-1,92	70.001	-2,26
AGOSTO	508.422	-1,96	56.058	-3,68	31.715	-0,31	80.409	-1,50	272.965	-1,43	67.275	-3,89
SEPTIEMBRE	509.817	0,27	51.083	-8,87	31.169	-1,72	78.869	-1,92	280.128	2,62	68.568	1,92
OCTUBRE	529.321	3,83	59.616	16,70	31.444	0,88	77.221	-2,09	291.471	4,05	69.569	1,46
NOVIEMBRE	533.017	0,70	57.435	-3,66	31.405	-0,12	75.592	-2,11	298.145	2,29	70.440	1,25
DICIEMBRE	530.991	-0,38	57.139	-0,52	31.744	1,08	77.587	2,64	294.809	-1,12	69.712	-1,03
AÑO 2015												
ENERO	543.199	2,30	60.067	5,12	31.831	0,27	76.953	-0,82	303.366	2,90	70.982	1,82
FEBRERO	546.229	0,56	60.492	0,71	31.648	-0,57	75.713	-1,61	305.723	0,78	72.653	2,35
MARZO	538.304	-1,45	60.084	-0,67	31.158	-1,55	74.157	-2,06	298.811	-2,26	74.094	1,98
ABRIL	518.769	-3,63	55.628	-7,42	30.090	-3,43	71.413	-3,70	287.912	-3,65	73.726	-0,50
MAYO	495.712	-4,44	50.507	-9,21	28.836	-4,17	68.987	-3,40	275.136	-4,44	72.246	-2,01
JUNIO	487.274	-1,70	56.102	11,08	27.855	-3,40	67.530	-2,11	265.361	-3,55	70.426	-2,52
JULIO	470.863	-3,37	55.452	-1,16	26.860	-3,57	65.177	-3,48	256.167	-3,46	67.207	-4,57
AGOSTO	464.171	-1,42	52.766	-4,84	26.901	0,15	64.870	-0,47	255.024	-0,45	64.610	-3,66
SEPTIEMBRE	466.378	0,48	47.547	-9,89	26.435	-1,73	63.594	-1,97	263.107	3,17	65.695	1,68
OCTUBRE	486.630	4,34	55.144	15,98	26.907	1,79	62.963	-0,99	274.906	4,48	66.710	1,55
NOVIEMBRE	493.551	1,42	53.684	-2,65	27.011	0,39	61.909	-1,67	283.410	3,09	67.537	1,24
DICIEMBRE	487.217	-1,28	52.371	-2,45	27.173	0,60	63.712	2,91	277.932	-1,93	66.029	-2,23

PARO REGISTRADO POR CC.AA. Y PROVINCIAS

PROVINCIA	TOTAL	VARIACIÓN			
		MENSUAL		ANUAL	
		ABSOLUTA	RELATIVA	ABSOLUTA	RELATIVA
AUTONOMÍA					
ALMERIA	69.326	-2.168	-3,03	-5.063	-6,81
CADIZ	184.269	-3.154	-1,68	-5.997	-3,15
CORDOBA	84.152	-3.175	-3,64	-4.751	-5,34
GRANADA	96.233	-4.152	-4,14	-2.649	-2,68
HUELVA	60.672	-1.881	-3,01	-2.655	-4,19
JAEN	51.308	-7.731	-13,09	-5.986	-10,45
MALAGA	181.701	-3.284	-1,78	-11.625	-6,01
SEVILLA	235.313	-1.521	-0,64	-7.983	-3,28
ANDALUCIA	962.974	-27.066	-2,73	-46.709	-4,63
HUESCA	11.927	-739	-5,83	-1.678	-12,33
TERUEL	8.396	-223	-2,59	-1.375	-14,07
ZARAGOZA	68.961	-873	-1,25	-9.235	-11,81
ARAGON	89.284	-1.835	-2,01	-12.288	-12,10
PRINCIPADO DE ASTURIAS	90.375	-1.599	-1,74	-6.259	-6,48
ILLES BALEARS	75.784	-1.403	-1,82	-7.776	-9,31
PALMAS LAS	130.670	-628	-0,48	-7.744	-5,59
STA. CRUZ DE TENERIFE	116.859	-482	-0,41	-5.409	-4,42
CANARIAS	247.529	-1.110	-0,45	-13.153	-5,05
CANTABRIA	49.462	213	0,43	-984	-1,95
ALBACETE	43.744	111	0,25	-4.015	-8,41
CIUDAD REAL	60.342	-648	-1,06	-4.017	-6,24
CUENCA	17.285	-95	-0,55	-1.498	-7,98
GUADALAJARA	19.014	7	0,04	-2.272	-10,67
TOLEDO	79.512	-813	-1,01	-5.541	-6,51
CASTILLA-LA MANCHA	219.897	-1.438	-0,65	-17.343	-7,31
AVILA	15.882	-16	-0,10	-1.402	-8,11
BURGOS	26.715	-389	-1,44	-3.833	-12,55
LEON	40.709	-127	-0,31	-3.202	-7,29
PALENCIA	12.710	179	1,43	-1.478	-10,42
SALAMANCA	30.901	-465	-1,48	-2.896	-8,57
SEGOVIA	10.300	104	1,02	-1.471	-12,50
SORIA	5.323	19	0,36	-887	-14,28
VALLADOLID	42.557	275	0,65	-4.537	-9,63
ZAMORA	16.599	80	0,48	-1.449	-8,03
CASTILLA Y LEON	201.696	-340	-0,17	-21.155	-9,49
BARCELONA	377.897	-5.072	-1,32	-45.038	-10,65
GIRONA	49.590	-638	-1,27	-5.572	-10,10
LLEIDA	26.378	-59	-0,22	-2.652	-9,14
TARRAGONA	61.803	-223	-0,36	-7.018	-10,20
CATALUÑA	515.668	-5.992	-1,15	-60.280	-10,47
ALICANTE/ALACANT	184.419	-1.875	-1,01	-18.780	-9,24
CASTELLON/CASTELLO	49.034	-1.065	-2,13	-6.289	-11,37
VALENCIA	228.537	-2.105	-0,91	-24.105	-9,54
COM. VALENCIANA	461.990	-5.045	-1,08	-49.174	-9,62
BADAJOS	84.252	-965	-1,13	-6.785	-7,45
CACERES	45.743	-337	-0,73	-4.222	-8,45
EXTREMADURA	129.995	-1.302	-0,99	-11.007	-7,81
CORUÑA A	89.920	1.731	1,96	-9.313	-9,38
LUGO	22.696	305	1,36	-2.247	-9,01
OURENSE	25.230	148	0,59	-2.084	-7,63
PONTEVEDRA	90.962	1.466	1,64	-9.466	-9,43
GALICIA	228.808	3.650	1,62	-23.110	-9,17
COM. DE MADRID	452.352	-9.284	-2,01	-46.297	-9,28
REGION DE MURCIA	128.074	-2.259	-1,73	-14.170	-9,96
COM. FORAL DE NAVARRA	43.143	1.197	2,85	-4.643	-9,72
ARABA/ALAVA	24.391	-315	-1,27	-2.540	-9,43
BIZKAIA	84.291	-1.118	-1,31	-8.542	-9,20
GIPUZKOA	41.335	-415	-0,99	-4.672	-10,15
PAIS VASCO	150.017	-1.848	-1,22	-15.754	-9,50
LA RIOJA	21.821	130	0,60	-3.460	-13,69
CEUTA	12.627	-141	-1,10	32	0,25
MELILLA	12.012	-318	-2,58	-673	-5,31
TOTAL	4.093.508	-55.790	-1,34	-354.203	-7,96

PARO REGISTRADO SEGÚN SECTOR DE ACTIVIDAD ECONÓMICA POR CC.AA. Y PROVINCIAS

PROVINCIA						
AUTONOMÍA	TOTAL	AGRICULTURA	INDUSTRIA	CONSTRUCCIÓN	SERVICIOS	SIN EMPLEO ANTERIOR
ALMERIA	69.326	8.698	3.314	8.747	41.185	7.382
CADIZ	184.269	7.263	12.871	22.412	113.624	28.099
CORDOBA	84.152	6.578	8.545	8.718	49.629	10.682
GRANADA	96.233	6.723	5.760	12.915	59.564	11.271
HUELVA	60.672	11.236	3.265	6.533	34.204	5.434
JAEN	51.308	5.570	4.072	3.816	30.607	7.243
MALAGA	181.701	4.386	9.514	22.765	123.383	21.653
SEVILLA	235.313	14.565	17.217	27.083	148.270	28.178
ANDALUCIA	962.974	65.019	64.558	112.989	600.466	119.942
HUESCA	11.927	1.302	1.231	1.242	7.246	906
TERUEL	8.396	682	1.162	1.034	4.952	566
ZARAGOZA	68.961	4.255	8.501	5.903	44.180	6.122
ARAGON	89.284	6.239	10.894	8.179	56.378	7.594
PRINCIPADO DE ASTURIAS	90.375	1.754	8.126	10.741	61.466	8.288
ILLES BALEARS	75.784	1.410	3.245	8.097	59.954	3.078
PALMAS LAS	130.670	2.699	5.603	16.081	97.680	8.607
STA. CRUZ DE TENERIFE	116.859	3.393	5.093	15.787	85.419	7.167
CANARIAS	247.529	6.092	10.696	31.868	183.099	15.774
CANTABRIA	49.462	754	4.253	5.929	34.682	3.844
ALBACETE	43.744	4.983	5.187	4.013	25.791	3.770
CIUDAD REAL	60.342	7.923	5.191	7.000	34.976	5.252
CUENCA	17.285	2.469	1.440	1.770	10.336	1.270
GUADALAJARA	19.014	578	1.628	1.990	13.584	1.234
TOLEDO	79.512	5.626	9.149	8.670	49.737	6.330
CASTILLA-LA MANCHA	219.897	21.579	22.595	23.443	134.424	17.856
AVILA	15.882	1.233	953	2.573	9.285	1.838
BURGOS	26.715	1.821	3.747	2.779	16.250	2.118
LEON	40.709	2.250	4.279	4.585	25.266	4.329
PALENCIA	12.710	907	1.239	1.226	8.025	1.313
SALAMANCA	30.901	1.012	2.121	3.535	20.851	3.382
SEGOVIA	10.300	1.080	801	1.018	6.491	910
SORIA	5.323	458	659	502	3.270	434
VALLADOLID	42.557	3.609	3.954	3.934	26.456	4.604
ZAMORA	16.599	1.472	1.282	2.296	9.862	1.687
CASTILLA Y LEON	201.696	13.842	19.035	22.448	125.756	20.615
BARCELONA	377.897	4.641	52.133	39.187	259.118	22.818
GIRONA	49.590	2.067	5.228	5.974	33.409	2.912
LLEIDA	26.378	3.685	2.593	2.784	15.899	1.417
TARRAGONA	61.803	3.233	6.527	7.336	40.932	3.775
CATALUÑA	515.668	13.626	66.481	55.281	349.358	30.922
ALICANTE/ALACANT	184.419	6.919	30.254	20.434	114.638	12.174
CASTELLON/CASTELLO	49.034	2.049	6.736	5.401	31.191	3.657
VALENCIA	228.537	7.606	31.127	21.358	155.157	13.289
COM. VALENCIANA	461.990	16.574	68.117	47.193	300.986	29.120
BADAJOS	84.252	10.049	4.886	6.952	55.862	6.503
CACERES	45.743	4.244	3.281	6.303	28.935	2.980
EXTREMADURA	129.995	14.293	8.167	13.255	84.797	9.483
CORUÑA A	89.920	2.547	11.673	12.188	56.476	7.036
LUGO	22.696	1.278	1.910	2.966	14.729	1.813
OURENSE	25.230	1.429	3.380	2.946	15.244	2.231
PONTEVEDRA	90.962	3.975	11.889	10.041	58.021	7.036
GALICIA	228.808	9.229	28.852	28.141	144.470	18.116
COM. DE MADRID	452.352	4.216	32.177	49.759	340.687	25.513
REGION DE MURCIA	128.074	10.772	14.681	13.713	77.314	11.594
COM. FORAL DE NAVARRA	43.143	2.414	6.548	3.441	27.488	3.252
ARABA/ALAVA	24.391	944	3.371	2.341	15.055	2.680
BIZKAIA	84.291	1.537	10.319	9.627	53.921	8.887
GIPUZKOA	41.335	865	6.489	3.195	26.805	3.981
PAIS VASCO	150.017	3.346	20.179	15.163	95.781	15.548
LA RIOJA	21.821	2.665	4.236	1.739	12.058	1.123
CEUTA	12.627	69	558	833	8.696	2.471
MELILLA	12.012	136	182	1.079	7.932	2.683
TOTAL	4.093.508	194.029	393.580	453.291	2.705.792	346.816

PARO REGISTRADO. VARIACIÓN MENSUAL SEGÚN SECTOR DE ACTIVIDAD ECONÓMICA POR CC.AA Y PROVINCIAS

PROVINCIA						
AUTONOMÍA	TOTAL	AGRICULTURA	INDUSTRIA	CONSTRUCCIÓN	SERVICIOS	SIN EMPLEO ANTERIOR
ALMERIA	-2.168	21	-13	146	-1.984	-338
CADIZ	-3.154	219	498	985	-3.912	-944
CORDOBA	-3.175	-445	28	293	-2.430	-621
GRANADA	-4.152	-537	-66	104	-2.999	-654
HUELVA	-1.881	-659	-13	337	-1.349	-197
JAEN	-7.731	-1.773	-293	-595	-4.311	-759
MALAGA	-3.284	-80	59	525	-3.044	-744
SEVILLA	-1.521	568	839	1.435	-3.294	-1.069
ANDALUCIA	-27.066	-2.686	1.039	3.230	-23.323	-5.326
HUESCA	-739	-14	10	44	-711	-68
TERUEL	-223	-53	3	100	-248	-25
ZARAGOZA	-873	-93	239	245	-962	-302
ARAGON	-1.835	-160	252	389	-1.921	-395
PRINCIPADO DE ASTURIAS	-1.599	64	39	442	-1.908	-236
ILLES BALEARS	-1.403	-10	-7	138	-1.377	-147
PALMAS LAS	-628	47	-15	390	-1.182	132
STA. CRUZ DE TENERIFE	-482	269	88	320	-1.279	120
CANARIAS	-1.110	316	73	710	-2.461	252
CANTABRIA	213	59	81	364	-217	-74
ALBACETE	111	89	292	231	-401	-100
CIUDAD REAL	-648	-392	73	768	-870	-227
CUENCA	-95	-70	31	158	-212	-2
GUADALAJARA	7	24	12	124	-112	-41
TOLEDO	-813	-492	201	419	-767	-174
CASTILLA-LA MANCHA	-1.438	-841	609	1.700	-2.362	-544
AVILA	-16	48	31	126	-188	-33
BURGOS	-389	16	-2	173	-496	-80
LEON	-127	0	88	400	-492	-123
PALENCIA	179	52	35	146	-25	-29
SALAMANCA	-465	59	-39	258	-600	-143
SEGOVIA	104	47	45	112	-72	-28
SORIA	19	20	38	104	-122	-21
VALLADOLID	275	5	160	334	-121	-103
ZAMORA	80	37	-4	311	-183	-81
CASTILLA Y LEON	-340	284	352	1.964	-2.299	-641
BARCELONA	-5.072	-150	-479	75	-3.914	-604
GIRONA	-638	0	15	60	-671	-42
LLEIDA	-59	-45	73	231	-359	41
TARRAGONA	-223	108	150	70	-579	28
CATALUÑA	-5.992	-87	-241	436	-5.523	-577
ALICANTE/ALACANT	-1.875	56	184	164	-1.894	-385
CASTELLON/CASTELLO	-1.065	-21	-7	-46	-829	-162
VALENCIA	-2.105	218	380	301	-2.517	-487
COM. VALENCIANA	-5.045	253	557	419	-5.240	-1.034
BADAJOS	-965	405	48	604	-1.652	-370
CACERES	-337	177	57	496	-873	-194
EXTREMADURA	-1.302	582	105	1.100	-2.525	-564
CORUÑA A	1.731	154	814	1.030	-131	-136
LUGO	305	104	22	210	17	-48
OURENSE	148	66	115	163	-119	-77
PONTEVEDRA	1.466	135	367	692	347	-75
GALICIA	3.650	459	1.318	2.095	114	-336
COM. DE MADRID	-9.284	-131	-202	1.515	-8.413	-2.053
REGION DE MURCIA	-2.259	-320	150	249	-1.883	-455
COM. FORAL DE NAVARRA	1.197	104	425	234	483	-49
ARABA/ALAVA	-315	-16	10	88	-375	-22
BIZKAIA	-1.118	35	130	196	-1.234	-245
GIPUZKOA	-415	12	89	81	-499	-98
PAIS VASCO	-1.848	31	229	365	-2.108	-365
LA RIOJA	130	-52	96	92	40	-46
CEUTA	-141	10	-33	31	-104	-45
MELILLA	-318	-8	3	-3	-309	-1
TOTAL	-55.790	-2.133	4.845	15.470	-61.336	-12.636

PARO REGISTRADO (COLECTIVO SIN EMPLEO ANTERIOR) SEGÚN TRAMOS DE EDAD. AMBOS SEXOS

PROVINCIA

AUTONOMÍA	TOTAL	<20 AÑOS	20-24 AÑOS	25-29 AÑOS	30-44 AÑOS	>44 AÑOS
ALMERIA	7.382	965	2.088	893	1.281	2.155
CADIZ	28.099	3.148	7.152	2.564	3.806	11.429
CORDOBA	10.682	1.728	3.704	1.150	1.122	2.978
GRANADA	11.271	1.916	3.679	1.497	1.527	2.652
HUELVA	5.434	983	1.688	545	564	1.654
JAEN	7.243	973	2.488	855	773	2.154
MALAGA	21.653	3.206	5.297	1.862	3.343	7.945
SEVILLA	28.178	4.032	9.307	2.665	3.271	8.903
ANDALUCIA	119.942	16.951	35.403	12.031	15.687	39.870
HUESCA	906	164	219	100	232	191
TERUEL	566	100	145	77	136	108
ZARAGOZA	6.122	1.039	1.509	653	1.243	1.678
ARAGON	7.594	1.303	1.873	830	1.611	1.977
PRINCIPADO DE ASTURIAS	8.288	899	2.156	1.108	1.739	2.386
ILLES BALEARS	3.078	742	762	240	560	774
PALMAS LAS	8.607	980	2.514	1.086	890	3.137
STA. CRUZ DE TENERIFE	7.167	658	2.157	985	849	2.518
CANARIAS	15.774	1.638	4.671	2.071	1.739	5.655
CANTABRIA	3.844	397	980	467	766	1.234
ALBACETE	3.770	564	996	349	424	1.437
CIUDAD REAL	5.252	881	1.634	533	611	1.593
CUENCA	1.270	181	407	143	160	379
GUADALAJARA	1.234	227	329	112	231	335
TOLEDO	6.330	1.197	1.894	557	847	1.835
CASTILLA-LA MANCHA	17.856	3.050	5.260	1.694	2.273	5.579
AVILA	1.838	265	469	207	330	567
BURGOS	2.118	361	613	284	372	488
LEON	4.329	664	1.205	545	731	1.184
PALENCIA	1.313	265	347	130	196	375
SALAMANCA	3.382	507	878	393	461	1.143
SEGOVIA	910	178	230	119	175	208
SORIA	434	83	140	50	77	84
VALLADOLID	4.604	730	1.134	475	778	1.487
ZAMORA	1.687	255	449	171	274	538
CASTILLA Y LEON	20.615	3.308	5.465	2.374	3.394	6.074
BARCELONA	22.818	4.277	4.855	2.056	5.146	6.484
GIRONA	2.912	501	450	255	827	879
LLEIDA	1.417	236	294	147	394	346
TARRAGONA	3.775	736	689	354	905	1.091
CATALUÑA	30.922	5.750	6.288	2.812	7.272	8.800
ALICANTE/ALACANT	12.174	1.349	2.473	1.177	2.317	4.858
CASTELLON/CASTELLO	3.657	703	786	419	877	872
VALENCIA	13.289	2.333	3.355	1.302	2.320	3.979
COM. VALENCIANA	29.120	4.385	6.614	2.898	5.514	9.709
BADAJOS	6.503	1.266	1.501	568	770	2.398
CACERES	2.980	643	827	367	339	804
EXTREMADURA	9.483	1.909	2.328	935	1.109	3.202
CORUÑA A	7.036	563	1.313	912	1.518	2.730
LUGO	1.813	148	349	265	387	664
OURENSE	2.231	187	390	267	453	934
PONTEVEDRA	7.036	532	1.176	765	1.441	3.122
GALICIA	18.116	1.430	3.228	2.209	3.799	7.450
COM. DE MADRID	25.513	3.800	6.370	2.512	5.030	7.801
REGION DE MURCIA	11.594	1.727	2.807	1.061	1.899	4.100
COM. FORAL DE NAVARRA	3.252	545	792	365	784	766
ARABA/ALAVA	2.680	280	481	409	931	579
BIZKAIA	8.887	740	1.872	1.170	2.390	2.715
GIPUZKOA	3.981	419	913	548	1.126	975
PAIS VASCO	15.548	1.439	3.266	2.127	4.447	4.269
LA RIOJA	1.123	117	202	161	319	324
CEUTA	2.471	501	703	219	586	462
MELILLA	2.683	567	802	200	579	535
TOTAL	346.816	50.458	89.970	36.314	59.107	110.967

PARO REGISTRADO (COLECTIVO SIN EMPLEO ANTERIOR) SEGÚN TRAMOS DE EDAD. HOMBRES

PROVINCIA

AUTONOMÍA	TOTAL	<20 AÑOS	20-24 AÑOS	25-29 AÑOS	30-44 AÑOS	>44 AÑOS
ALMERIA	2.636	571	1.035	328	275	427
CADIZ	7.926	1.699	3.542	1.040	660	985
CORDOBA	3.673	902	1.603	475	327	366
GRANADA	4.289	1.008	1.795	579	416	491
HUELVA	2.008	547	844	217	156	244
JAEN	1.953	412	933	289	153	166
MALAGA	7.384	1.766	2.640	776	834	1.368
SEVILLA	9.619	2.108	4.412	1.084	840	1.175
ANDALUCIA	39.488	9.013	16.804	4.788	3.661	5.222
HUESCA	270	76	109	25	27	33
TERUEL	173	55	62	20	23	13
ZARAGOZA	1.985	572	704	202	194	313
ARAGON	2.428	703	875	247	244	359
PRINCIPADO DE ASTURIAS	3.051	519	1.099	460	470	503
ILLES BALEARS	1.175	438	346	70	127	194
PALMAS LAS	3.012	548	1.257	488	260	459
STA. CRUZ DE TENERIFE	2.620	374	1.105	419	254	468
CANARIAS	5.632	922	2.362	907	514	927
CANTABRIA	1.420	230	523	203	226	238
ALBACETE	1.076	287	428	135	80	146
CIUDAD REAL	1.501	433	655	182	87	144
CUENCA	393	89	170	43	31	60
GUADALAJARA	340	111	130	35	24	40
TOLEDO	1.996	631	842	149	126	248
CASTILLA-LA MANCHA	5.306	1.551	2.225	544	348	638
AVILA	530	147	217	65	38	63
BURGOS	738	195	280	86	90	87
LEON	1.475	362	580	195	162	176
PALENCIA	388	147	132	45	25	39
SALAMANCA	1.115	275	394	154	108	184
SEGOVIA	288	100	102	28	28	30
SORIA	160	43	73	11	14	19
VALLADOLID	1.461	364	519	164	201	213
ZAMORA	515	141	196	63	44	71
CASTILLA Y LEON	6.670	1.774	2.493	811	710	882
BARCELONA	7.473	2.567	2.615	596	793	902
GIRONA	827	309	258	52	94	114
LLEIDA	389	143	133	31	31	51
TARRAGONA	1.030	417	344	77	83	109
CATALUÑA	9.719	3.436	3.350	756	1.001	1.176
ALICANTE/ALACANT	3.489	777	1.298	399	369	646
CASTELLON/CASTELLO	1.098	419	373	101	78	127
VALENCIA	4.384	1.376	1.655	463	404	486
COM. VALENCIANA	8.971	2.572	3.326	963	851	1.259
BADAJOS	1.970	700	679	207	176	208
CACERES	1.050	370	351	125	83	121
EXTREMADURA	3.020	1.070	1.030	332	259	329
CORUÑA A	2.368	305	626	375	475	587
LUGO	620	99	173	97	90	161
OURENSE	719	97	189	109	138	186
PONTEVEDRA	2.100	332	565	290	390	523
GALICIA	5.807	833	1.553	871	1.093	1.457
COM. DE MADRID	9.467	2.157	3.316	999	1.283	1.712
REGION DE MURCIA	3.375	913	1.307	322	241	592
COM. FORAL DE NAVARRA	1.070	328	357	97	143	145
ARABA/ALAVA	756	154	214	101	159	128
BIZKAIA	3.056	377	910	461	706	602
GIPUZKOA	1.304	226	437	178	250	213
PAIS VASCO	5.116	757	1.561	740	1.115	943
LA RIOJA	249	64	88	33	27	37
CEUTA	927	276	330	72	146	103
MELILLA	870	288	368	46	70	98
TOTAL	113.761	27.844	43.313	13.261	12.529	16.814

PARO REGISTRADO (COLECTIVO SIN EMPLEO ANTERIOR) SEGÚN TRAMOS DE EDAD. MUJERES

PROVINCIA

AUTONOMÍA	TOTAL	<20 AÑOS	20-24 AÑOS	25-29 AÑOS	30-44 AÑOS	>44 AÑOS
ALMERIA	4.746	394	1.053	565	1.006	1.728
CADIZ	20.173	1.449	3.610	1.524	3.146	10.444
CORDOBA	7.009	826	2.101	675	795	2.612
GRANADA	6.982	908	1.884	918	1.111	2.161
HUELVA	3.426	436	844	328	408	1.410
JAEN	5.290	561	1.555	566	620	1.988
MALAGA	14.269	1.440	2.657	1.086	2.509	6.577
SEVILLA	18.559	1.924	4.895	1.581	2.431	7.728
ANDALUCIA	80.454	7.938	18.599	7.243	12.026	34.648
HUESCA	636	88	110	75	205	158
TERUEL	393	45	83	57	113	95
ZARAGOZA	4.137	467	805	451	1.049	1.365
ARAGON	5.166	600	998	583	1.367	1.618
PRINCIPADO DE ASTURIAS	5.237	380	1.057	648	1.269	1.883
ILLES BALEARS	1.903	304	416	170	433	580
PALMAS LAS	5.595	432	1.257	598	630	2.678
STA. CRUZ DE TENERIFE	4.547	284	1.052	566	595	2.050
CANARIAS	10.142	716	2.309	1.164	1.225	4.728
CANTABRIA	2.424	167	457	264	540	996
ALBACETE	2.694	277	568	214	344	1.291
CIUDAD REAL	3.751	448	979	351	524	1.449
CUENCA	877	92	237	100	129	319
GUADALAJARA	894	116	199	77	207	295
TOLEDO	4.334	566	1.052	408	721	1.587
CASTILLA-LA MANCHA	12.550	1.499	3.035	1.150	1.925	4.941
AVILA	1.308	118	252	142	292	504
BURGOS	1.380	166	333	198	282	401
LEON	2.854	302	625	350	569	1.008
PALENCIA	925	118	215	85	171	336
SALAMANCA	2.267	232	484	239	353	959
SEGOVIA	622	78	128	91	147	178
SORIA	274	40	67	39	63	65
VALLADOLID	3.143	366	615	311	577	1.274
ZAMORA	1.172	114	253	108	230	467
CASTILLA Y LEON	13.945	1.534	2.972	1.563	2.684	5.192
BARCELONA	15.345	1.710	2.240	1.460	4.353	5.582
GIRONA	2.085	192	192	203	733	765
LLEIDA	1.028	93	161	116	363	295
TARRAGONA	2.745	319	345	277	822	982
CATALUÑA	21.203	2.314	2.938	2.056	6.271	7.624
ALICANTE/ALACANT	8.685	572	1.175	778	1.948	4.212
CASTELLON/CASTELLO	2.559	284	413	318	799	745
VALENCIA	8.905	957	1.700	839	1.916	3.493
COM. VALENCIANA	20.149	1.813	3.288	1.935	4.663	8.450
BADAJOS	4.533	566	822	361	594	2.190
CACERES	1.930	273	476	242	256	683
EXTREMADURA	6.463	839	1.298	603	850	2.873
CORUÑA A	4.668	258	687	537	1.043	2.143
LUGO	1.193	49	176	168	297	503
OURENSE	1.512	90	201	158	315	748
PONTEVEDRA	4.936	200	611	475	1.051	2.599
GALICIA	12.309	597	1.675	1.338	2.706	5.993
COM. DE MADRID	16.046	1.643	3.054	1.513	3.747	6.089
REGION DE MURCIA	8.219	814	1.500	739	1.658	3.508
COM. FORAL DE NAVARRA	2.182	217	435	268	641	621
ARABA/ALAVA	1.924	126	267	308	772	451
BIZKAIA	5.831	363	962	709	1.684	2.113
GIPUZKOA	2.677	193	476	370	876	762
PAIS VASCO	10.432	682	1.705	1.387	3.332	3.326
LA RIOJA	874	53	114	128	292	287
CEUTA	1.544	225	373	147	440	359
MELILLA	1.813	279	434	154	509	437
TOTAL	233.055	22.614	46.657	23.053	46.578	94.153

PARO REGISTRADO (EXTRANJEROS) SEGÚN SECTOR DE ACTIVIDAD ECONÓMICA POR CC.AA Y PROVINCIAS

PROVINCIA	TOTAL	AGRICULTURA	INDUSTRIA	CONSTRUCCIÓN	SERVICIOS	SIN EMPLEO ANTERIOR
AUTONOMÍA						
ALMERIA	14.618	4.641	374	1.439	6.025	2.139
CADIZ	5.606	298	201	501	3.184	1.422
CORDOBA	2.389	551	121	105	1.101	511
GRANADA	6.778	1.281	212	548	3.511	1.226
HUELVA	5.394	3.187	94	178	1.527	408
JAEN	1.584	339	55	72	782	336
MALAGA	19.300	857	545	2.128	12.199	3.571
SEVILLA	8.014	1.048	345	497	4.540	1.584
ANDALUCIA	63.683	12.202	1.947	5.468	32.869	11.197
HUESCA	2.723	683	168	271	1.290	311
TERUEL	1.952	356	192	311	868	225
ZARAGOZA	14.754	2.537	972	1.746	7.493	2.006
ARAGON	19.429	3.576	1.332	2.328	9.651	2.542
PRINCIPADO DE ASTURIAS	6.348	429	321	723	3.564	1.311
ILLES BALEARS	15.754	470	398	1.900	11.968	1.018
PALMAS LAS	9.580	285	212	940	7.451	692
STA. CRUZ DE TENERIFE	8.120	258	211	732	6.423	496
CANARIAS	17.700	543	423	1.672	13.874	1.188
CANTABRIA	4.383	165	189	608	2.735	686
ALBACETE	3.150	1.104	212	180	1.286	368
CIUDAD REAL	5.334	1.689	264	470	2.365	546
CUENCA	2.695	763	186	303	1.237	206
GUADALAJARA	3.707	229	225	578	2.222	453
TOLEDO	9.157	1.475	703	1.133	4.743	1.103
CASTILLA-LA MANCHA	24.043	5.260	1.590	2.664	11.853	2.676
AVILA	2.134	223	79	363	852	617
BURGOS	3.802	790	467	461	1.623	461
LEON	2.811	457	221	326	1.286	521
PALENCIA	894	173	25	71	445	180
SALAMANCA	1.664	148	66	197	942	311
SEGOVIA	2.473	635	89	312	1.073	364
SORIA	987	208	80	124	415	160
VALLADOLID	3.593	1.203	158	337	1.401	494
ZAMORA	1.034	289	56	99	413	177
CASTILLA Y LEON	19.392	4.126	1.241	2.290	8.450	3.285
BARCELONA	63.975	2.625	4.370	10.706	36.822	9.452
GIRONA	14.771	1.520	957	2.117	8.348	1.829
LLEIDA	9.299	2.461	579	880	4.600	779
TARRAGONA	14.826	1.852	940	1.995	8.017	2.022
CATALUÑA	102.871	8.458	6.846	15.698	57.787	14.082
ALICANTE/ALACANT	27.185	2.353	1.396	3.437	17.209	2.790
CASTELLON/CASTELLO	12.929	869	978	1.978	7.374	1.730
VALENCIA	26.154	2.295	1.868	2.633	16.388	2.970
COM. VALENCIANA	66.268	5.517	4.242	8.048	40.971	7.490
BADAJOS	2.709	765	77	128	1.354	385
CACERES	1.703	434	67	112	807	283
EXTREMADURA	4.412	1.199	144	240	2.161	668
CORUÑA A	3.883	293	218	387	2.225	760
LUGO	1.659	232	82	175	869	301
OURENSE	1.745	183	185	172	842	363
PONTEVEDRA	4.205	358	265	362	2.413	807
GALICIA	11.492	1.066	750	1.096	6.349	2.231
COM. DE MADRID	73.880	1.633	3.762	15.016	47.257	6.212
REGION DE MURCIA	17.305	3.520	963	1.286	9.092	2.444
COM. FORAL DE NAVARRA	7.745	1.256	800	783	3.562	1.344
ARABA/ALAVA	5.811	520	351	711	2.737	1.492
BIZKAIA	10.827	616	809	1.388	5.442	2.572
GIPUZKOA	6.925	521	491	741	3.424	1.748
PAIS VASCO	23.563	1.657	1.651	2.840	11.603	5.812
LA RIOJA	4.394	1.160	492	422	1.752	568
CEUTA	1.572	27	35	168	848	494
MELILLA	2.983	107	47	462	1.586	781
TOTAL	487.217	52.371	27.173	63.712	277.932	66.029

ANEXO 2

**CONTRATOS
REGISTRADOS**

DICIEMBRE 2015

CONTRATOS

	MES	VARIACIÓN			
		MENSUAL		ANUAL	
		ABSOLUTA	RELATIVA	ABSOLUTA	RELATIVA
TOTAL CONTRATOS	1.594.915	-9.928	-0,62	210.853	15,23
CONTRATOS INDEFINIDOS*	107.858	-25.009	-18,82	8.005	8,02
CONTRATOS TEMPORALES	1.487.057	15.081	1,02	202.848	15,80

CONTRATOS POR COMUNIDADES AUTÓNOMAS

COMUNIDADES AUTÓNOMAS	MES	VARIACIÓN			
		MENSUAL		ANUAL	
		ABSOLUTA	RELATIVA	ABSOLUTA	RELATIVA
ANDALUCIA	479.008	67.402	16,38	72.534	17,84
ARAGON	37.363	-957	-2,50	4.752	14,57
PRINCIPADO DE ASTURIAS	25.954	960	3,84	3.526	15,72
ILLES BALEARS	23.407	-7.254	-23,66	3.174	15,69
CANARIAS	57.961	-4.716	-7,52	5.858	11,24
CANTABRIA	15.806	782	5,21	2.675	20,37
CASTILLA-LA MANCHA	59.387	1.434	2,47	7.968	15,50
CASTILLA Y LEON	61.304	-466	-0,75	8.140	15,31
CATALUÑA	215.647	-17.332	-7,44	29.633	15,93
COM. VALENCIANA	142.939	-22.817	-13,77	11.248	8,54
EXTREMADURA	46.099	-5.089	-9,94	6.036	15,07
GALICIA	68.646	576	0,85	9.552	16,16
COM. DE MADRID	185.888	-8.576	-4,41	24.396	15,11
REGION DE MURCIA	61.977	-10.849	-14,90	4.774	8,35
COM. FORAL DE NAVARRA	26.149	-2.118	-7,49	3.582	15,87
PAIS VASCO	74.821	675	0,91	11.952	19,01
LA RIOJA	9.058	-1.097	-10,80	716	8,58
CEUTA	1.407	127	9,92	153	12,20
MELILLA	1.554	-353	-18,51	285	22,46
ZONA EXTRANJERA	540	-260	-32,50	-101	-15,76
TOTAL	1.594.915	-9.928	-0,62	210.853	15,23

(*) Incluye contratos convertidos en indefinidos

DICIEMBRE 2015

CONTRATOS INDEFINIDOS INICIALES Y CONVERSIONES

	TOTAL	VARIACIÓN			
		MENSUAL		ANUAL	
		ABSOLUTA	RELATIVA	ABSOLUTA	RELATIVA
INDEFINIDOS (Bonif./no Bonif.)	68.695	-20.430	-22,92	2.374	3,58
INDEF. PERS. CON DISCAPACIDAD	582	-144	-19,83	47	8,79
TOTAL INDEFINIDOS INICIALES	69.277	-20.574	-22,90	2.421	3,62
CONVERSIONES	38.581	-4.435	-10,31	5.584	16,92
TOTAL	107.858	-25.009	-18,82	8.005	8,02

CONTRATOS SEGÚN TIPO DE CONTRATACIÓN POR COMUNIDADES AUTÓNOMAS

COMUNIDADES AUTÓNOMAS	TOTAL	INDEFINIDOS					TEMPORALES
		TOTAL	INDEF.(Bonif./no Bonif.)	PERS. CON DISCAPACIDAD	CONVERSIÓN	% S/TOT. NAC.INDF.	
ANDALUCIA	479.008	10.994	6.164	62	4.768	10,19	468.014
ARAGON	37.363	2.871	1.760	20	1.091	2,66	34.492
PRINCIPADO DE ASTURIAS	25.954	1.625	1.030	14	581	1,51	24.329
ILLES BALEARS	23.407	2.797	1.610	14	1.173	2,59	20.610
CANARIAS	57.961	5.739	3.293	26	2.420	5,32	52.222
CANTABRIA	15.806	978	578	8	392	0,91	14.828
CASTILLA-LA MANCHA	59.387	2.886	1.546	26	1.314	2,68	56.501
CASTILLA Y LEON	61.304	4.229	2.591	31	1.607	3,92	57.075
CATALUÑA	215.647	23.421	15.461	128	7.832	21,71	192.226
COM. VALENCIANA	142.939	10.679	6.305	48	4.326	9,90	132.260
EXTREMADURA	46.099	1.577	764	18	795	1,46	44.522
GALICIA	68.646	4.405	2.395	22	1.988	4,08	64.241
COM. DE MADRID	185.888	25.261	18.454	103	6.704	23,42	160.627
REGION DE MURCIA	61.977	3.689	2.536	27	1.126	3,42	58.288
COM. FORAL DE NAVARRA	26.149	1.309	734	5	570	1,21	24.840
PAIS VASCO	74.821	4.510	2.958	24	1.528	4,18	70.311
LA RIOJA	9.058	611	381	5	225	0,57	8.447
CEUTA	1.407	107	67	1	39	0,10	1.300
MELILLA	1.554	124	56		68	0,11	1.430
ZONA EXTRANJERA	540	46	12		34	0,04	494
TOTAL	1.594.915	107.858	68.695	582	38.581	100,00	1.487.057

DICIEMBRE 2015

EVOLUCIÓN DE LOS CONTRATOS

	AÑO 2014		AÑO 2015		VARIACIÓN ANUAL			
	MES	ACUMULADO	MES	ACUMULADO	MES		ACUMULADO	
					ABSOLUTA	RELATIVA	ABSOLUTA	RELATIVA
ENERO	1.259.240	1.259.240	1.367.795	1.367.795	108.555	8,62	108.555	8,62
FEBRERO	1.090.879	2.350.119	1.226.950	2.594.745	136.071	12,47	244.626	10,41
MARZO	1.216.637	3.566.756	1.441.775	4.036.520	225.138	18,50	469.764	13,17
ABRIL	1.296.529	4.863.285	1.440.381	5.476.901	143.852	11,10	613.616	12,62
MAYO	1.458.577	6.321.862	1.573.293	7.050.194	114.716	7,86	728.332	11,52
JUNIO	1.518.873	7.840.735	1.726.117	8.776.311	207.244	13,64	935.576	11,93
JULIO	1.645.236	9.485.971	1.795.713	10.572.024	150.477	9,15	1.086.053	11,45
AGOSTO	1.135.109	10.621.080	1.248.146	11.820.170	113.037	9,96	1.199.090	11,29
SEPTIEMBRE	1.634.444	12.255.524	1.795.742	13.615.912	161.298	9,87	1.360.388	11,10
OCTUBRE	1.702.152	13.957.676	1.760.610	15.376.522	58.458	3,43	1.418.846	10,17
NOVIEMBRE	1.385.351	15.343.027	1.604.843	16.981.365	219.492	15,84	1.638.338	10,68
DICIEMBRE	1.384.062	16.727.089	1.594.915	18.576.280	210.853	15,23	1.849.191	11,06

EVOLUCIÓN DE LOS CONTRATOS INDEFINIDOS *

	AÑO 2014		AÑO 2015		VARIACIÓN ANUAL			
	MES	ACUMULADO	MES	ACUMULADO	MES		ACUMULADO	
					ABSOLUTA	RELATIVA	ABSOLUTA	RELATIVA
ENERO	98.366	98.366	120.239	120.239	21.873	22,24	21.873	22,24
FEBRERO	97.804	196.170	120.281	240.520	22.477	22,98	44.350	22,61
MARZO	113.481	309.651	144.291	384.811	30.810	27,15	75.160	24,27
ABRIL	122.621	432.272	123.459	508.270	838	0,68	75.998	17,58
MAYO	115.935	548.207	124.605	632.875	8.670	7,48	84.668	15,44
JUNIO	110.258	658.465	126.856	759.731	16.598	15,05	101.266	15,38
JULIO	114.071	772.536	123.839	883.570	9.768	8,56	111.034	14,37
AGOSTO	72.955	845.491	80.290	963.860	7.335	10,05	118.369	14,00
SEPTIEMBRE	138.543	984.034	152.928	1.116.788	14.385	10,38	132.754	13,49
OCTUBRE	148.876	1.132.910	151.652	1.268.440	2.776	1,86	135.530	11,96
NOVIEMBRE	117.568	1.250.478	132.867	1.401.307	15.299	13,01	150.829	12,06
DICIEMBRE	99.853	1.350.331	107.858	1.509.165	8.005	8,02	158.834	11,76

EVOLUCIÓN DE LOS CONTRATOS TEMPORALES

	AÑO 2014		AÑO 2015		VARIACIÓN ANUAL			
	MES	ACUMULADO	MES	ACUMULADO	MES		ACUMULADO	
					ABSOLUTA	RELATIVA	ABSOLUTA	RELATIVA
ENERO	1.160.874	1.160.874	1.247.556	1.247.556	86.682	7,47	86.682	7,47
FEBRERO	993.075	2.153.949	1.106.669	2.354.225	113.594	11,44	200.276	9,30
MARZO	1.103.156	3.257.105	1.297.484	3.651.709	194.328	17,62	394.604	12,12
ABRIL	1.173.908	4.431.013	1.316.922	4.968.631	143.014	12,18	537.618	12,13
MAYO	1.342.642	5.773.655	1.448.688	6.417.319	106.046	7,90	643.664	11,15
JUNIO	1.408.615	7.182.270	1.599.261	8.016.580	190.646	13,53	834.310	11,62
JULIO	1.531.165	8.713.435	1.671.874	9.688.454	140.709	9,19	975.019	11,19
AGOSTO	1.062.154	9.775.589	1.167.856	10.856.310	105.702	9,95	1.080.721	11,06
SEPTIEMBRE	1.495.901	11.271.490	1.642.814	12.499.124	146.913	9,82	1.227.634	10,89
OCTUBRE	1.553.276	12.824.766	1.608.958	14.108.082	55.682	3,58	1.283.316	10,01
NOVIEMBRE	1.267.783	14.092.549	1.471.976	15.580.058	204.193	16,11	1.487.509	10,56
DICIEMBRE	1.284.209	15.376.758	1.487.057	17.067.115	202.848	15,80	1.690.357	10,99

(*) Incluye contratos convertidos en indefinidos

DICIEMBRE 2015

CONTRATOS INDEFINIDOS POR TIPO DE JORNADA Y MODALIDAD

	TOTAL	VARIACIÓN			
		MENSUAL		ANUAL	
		ABSOLUTA	RELATIVA	ABSOLUTA	RELATIVA
JORNADA A TIEMPO COMPLETO:					
INDEFINIDO (Bonif. / No Bonif.)	39.989	-8.866	-18,15	1.341	3,47
INDEFINIDOS PERSONAS CON DISCAPACIDAD	326	-92	-22,01	-2	-0,61
TOTAL INDEFINIDOS INICIALES	40.315	-8.958	-18,18	1.339	3,44
CONVERTIDOS EN INDEFINIDOS	23.736	-1.927	-7,51	4.477	23,25
TOTAL	64.051	-10.885	-14,53	5.816	9,99
JORNADA A TIEMPO PARCIAL:					
INDEFINIDO (Bonif. / No Bonif.)	22.520	-7.823	-25,78	197	0,88
INDEFINIDOS PERSONAS CON DISCAPACIDAD	226	-38	-14,39	38	20,21
TOTAL INDEFINIDOS INICIALES	22.746	-7.861	-25,68	235	1,04
CONVERTIDOS EN INDEFINIDOS	13.417	-2.011	-13,03	1.045	8,45
TOTAL	36.163	-9.872	-21,44	1.280	3,67
FIJOS DISCONTINUOS:					
INDEFINIDO (Bonif. / No Bonif.)	6.186	-3.741	-37,69	836	15,63
INDEFINIDOS PERSONAS CON DISCAPACIDAD	30	-14	-31,82	11	57,89
TOTAL INDEFINIDOS INICIALES	6.216	-3.755	-37,66	847	15,78
CONVERTIDOS EN INDEFINIDOS	1.428	-497	-25,82	62	4,54
TOTAL	7.644	-4.252	-35,74	909	13,50
TOTAL	107.858	-25.009	-18,82	8.005	8,02

CONTRATOS INDEFINIDOS POR MODALIDAD

	TOTAL	VARIACIÓN			
		MENSUAL		ANUAL	
		ABSOLUTA	RELATIVA	ABSOLUTA	RELATIVA
INDEFINIDOS (Bonif./no Bonif.)	68.695	-20.430	-22,92	2.374	3,58
INDEFINIDOS PERSONAS CON DISCAPACIDAD	582	-144	-24,74	47	8,79
TOTAL INDEFINIDOS INICIALES	69.277	-20.574	-29,70	2.421	3,62
CONVERSIONES	38.581	-4.435	-11,50	5.584	16,92
TOTAL	107.858	-25.009	-18,82	8.005	8,02

CONVERTIDOS EN INDEFINIDOS SEGÚN CONTRATOS DE ORIGEN

OBRA O SERVICIO	9.123	-776	-7,84	610	7,17
EVENTUAL CIRCUN. PRODUCCIÓN	26.039	-3.240	-11,07	3.993	18,11
INTERINIDAD	1.069	-244	-18,58	272	34,13
TEMPORAL PERS. CON DISCAPACIDAD	343	43	14,33	79	29,92
SUSTITUCIÓN JUBILACIÓN 64 AÑOS	6	-1	-14,29	-5	-45,45
PRÁCTICAS	1.055	-92	-8,02	402	61,56
RELEVO	334	29	9,51	-96	-22,33
FORMACIÓN	603	-141	-18,95	326	117,69
OTROS CONTRATOS	9	-13	-59,09	3	50,00
TOTAL	38.581	-4.435	-10,31	5.584	16,92

DICIEMBRE 2015

CONTRATOS INDEFINIDOS POR SEXO, EDAD Y SECTOR DE ACTIVIDAD ECONÓMICA

	TOTAL	VARIACIÓN			
		MENSUAL		ANUAL	
		ABSOLUTA	RELATIVA	ABSOLUTA	RELATIVA
POR SEXO Y EDAD					
HOMBRES					
< 25 años	6.776	-1.574	-18,85	996	17,23
25 - 44 años	37.911	-8.055	-17,52	2.485	7,01
>= 45 años	13.007	-3.030	-18,89	1.248	10,61
TOTAL	57.694	-12.659	-17,99	4.729	8,93
MUJERES					
< 25 años	6.479	-1.713	-20,91	641	10,98
25 - 44 años	32.181	-7.465	-18,83	1.478	4,81
>= 45 años	11.504	-3.172	-21,61	1.157	11,18
TOTAL	50.164	-12.350	-19,76	3.276	6,99
AMBOS SEXOS					
< 25 años	13.255	-3.287	-19,87	1.637	14,09
25 - 44 años	70.092	-15.520	-18,13	3.963	5,99
>= 45 años	24.511	-6.202	-20,19	2.405	10,88
TOTAL	107.858	-25.009	-18,82	8.005	8,02
SECTOR					
AGRICULTURA	3.282	-2.124	-39,29	376	12,94
INDUSTRIA	10.380	-1.979	-16,01	-206	-1,95
CONSTRUCCIÓN	5.512	-1.803	-24,65	51	0,93
SERVICIOS	88.684	-19.103	-17,72	7.784	9,62
TOTAL	107.858	-25.009	-18,82	8.005	8,02

CONTRATOS INDEFINIDOS (CONVERSIONES) POR SEXO, EDAD Y SECTOR DE ACTIVIDAD ECONÓMICA

	TOTAL	VARIACIÓN			
		MENSUAL		ANUAL	
		ABSOLUTA	RELATIVA	ABSOLUTA	RELATIVA
POR SEXO Y EDAD					
HOMBRES					
< 25 años	2.427	-231	-8,69	471	24,08
25 - 44 años	14.568	-1.511	-9,40	1.903	15,03
>= 45 años	4.380	-462	-9,54	856	24,29
TOTAL	21.375	-2.204	-9,35	3.230	17,80
MUJERES					
< 25 años	2.252	-414	-15,53	320	16,56
25 - 44 años	11.920	-1.499	-11,17	1.487	14,25
>= 45 años	3.034	-318	-9,49	547	21,99
TOTAL	17.206	-2.231	-11,48	2.354	15,85
AMBOS SEXOS					
< 25 años	4.679	-645	-12,11	791	20,34
25 - 44 años	26.488	-3.010	-10,20	3.390	14,68
>= 45 años	7.414	-780	-9,52	1.403	23,34
TOTAL	38.581	-4.435	-10,31	5.584	16,92
SECTOR					
AGRICULTURA	713	-303	-29,82	-149	-17,29
INDUSTRIA	4.998	-445	-8,18	688	15,96
CONSTRUCCIÓN	2.273	-388	-14,58	447	24,48
SERVICIOS	30.597	-3.299	-9,73	4.598	17,69
TOTAL	38.581	-4.435	-10,31	5.584	16,92

DICIEMBRE 2015

CONTRATOS INDEFINIDOS SEGÚN MODALIDAD POR EDAD, SEXO Y SECTOR DE ACTIVIDAD ECONÓMICA

TIPO DE CONTRATO	TOTAL		EDAD DEL TRABAJADOR				
	MES	%	<20	20-24	25-29	30-44	>=45
INDEFINIDO (Bonif./No Bonif.)	68.695	63,69	1.279	7.262	11.241	32.079	16.834
INDEFINIDOS PERSONAS CON DISCAPACIDAD	582	0,54	9	26	41	243	263
TOTAL INDEFINIDOS INICIALES	69.277	64,23	1.288	7.288	11.282	32.322	17.097
CONVERTIDOS EN INDEFINIDOS	38.581	35,77	367	4.312	7.688	18.800	7.414
TOTAL	107.858	100,00	1.655	11.600	18.970	51.122	24.511

CONVERTIDOS EN INDEFINIDOS SEGÚN CONTRATOS DE ORIGEN

OBRA O SERVICIO	9.123	23,65	25	464	1.385	5.021	2.228
EVENT. CIRCUNST. PRODUCCIÓN	26.039	67,49	315	3.262	5.096	12.593	4.773
INTERINIDAD	1.069	2,77	5	123	220	536	185
TEMP. PERSONAS CON DISCAPACIDAD	343	0,89		8	24	152	159
SUSTITUCIÓN JUBILACIÓN 64 AÑOS	6	0,02			1	3	2
PRÁCTICAS	1.055	2,73	4	242	632	169	8
RELEVO	334	0,87		4	63	212	55
FORMACIÓN	603	1,56	18	207	267	110	1
OTROS CONTRATOS	9	0,02		2		4	3
TOTAL	38.581	100,00	367	4.312	7.688	18.800	7.414

TIPO DE CONTRATO	TOTAL	SEXO		SECTOR DE ACTIVIDAD ECONÓMICA			
		HOMBRES	MUJERES	AGRICULTURA	INDUSTRIA	CONSTRUCCIÓN	SERVICIOS
INDEFINIDO (Bonif./No Bonif.)	68.695	35.967	32.728	2.556	5.333	3.216	57.590
INDEFINIDOS PERSONAS CON DISCAPACIDAD	582	352	230	13	49	23	497
TOTAL INDEFINIDOS INICIALES	69.277	36.319	32.958	2.569	5.382	3.239	58.087
CONVERTIDOS EN INDEFINIDOS	38.581	21.375	17.206	713	4.998	2.273	30.597
TOTAL	107.858	57.694	50.164	3.282	10.380	5.512	88.684

CONVERTIDOS EN INDEFINIDOS SEGÚN CONTRATOS DE ORIGEN:

OBRA O SERVICIO	9.123	5.387	3.736	303	1.430	1.124	6.266
EVENT. CIRCUNST. PRODUCCIÓN	26.039	14.196	11.843	388	3.001	1.051	21.599
INTERINIDAD	1.069	447	622	13	131	11	914
TEMP. PERSONAS CON DISCAPACIDAD	343	220	123	2	35	8	298
SUSTITUCIÓN JUBILACIÓN 64 AÑOS	6	3	3	1		1	4
PRÁCTICAS	1.055	578	477	5	217	26	807
RELEVO	334	211	123		113	9	212
FORMACIÓN	603	329	274	1	70	43	489
OTROS CONTRATOS	9	4	5		1		8
TOTAL	38.581	21.375	17.206	713	4.998	2.273	30.597

DICIEMBRE 2015

CONTRATOS TEMPORALES POR TIPO DE JORNADA Y MODALIDAD

	TOTAL	VARIACIÓN			
		MENSUAL		ANUAL	
		ABSOLUTA	RELATIVA	ABSOLUTA	RELATIVA
JORNADA A TIEMPO COMPLETO:					
OBRA O SERVICIO	455.691	-20.079	-4,22	52.190	12,93
EVENTUALES CIRCUNSTANCIAS DE LA PRODUCCIÓN	435.583	41.474	10,52	74.623	20,67
INTERINIDAD	85.323	3.762	4,61	10.238	13,64
JUBILACIÓN ESPECIAL 64 AÑOS	53	-16	-23,19	11	26,19
RELEVO	525	30	6,06	54	11,46
TEMPORAL PERS. CON DISCAPACIDAD	981	-117	-10,66	182	22,78
PRÁCTICAS	4.612	-650	-12,35	1.193	34,89
FORMACIÓN	15.014	-1.100	-6,83	2.937	24,32
OTROS CONTRATOS	6.121	-1.148	-15,79	2	0,03
TOTAL	1.003.903	22.156	2,26	141.430	16,40
JORNADA A TIEMPO PARCIAL:					
OBRA O SERVICIO	161.273	-18.421	-10,25	15.283	10,47
EVENTUALES CIRCUNSTANCIAS DE LA PRODUCCIÓN	266.970	12.538	4,93	40.228	17,74
INTERINIDAD	49.465	-652	-1,30	5.716	13,07
RELEVO	651	15	2,36	154	30,99
JUBILACIÓN PARCIAL	2.211	136	6,55	206	10,27
TEMPORAL PERS. CON DISCAPACIDAD	701	-126	-15,24	72	11,45
PRÁCTICAS	1.408	-460	-24,63	57	4,22
OTROS CONTRATOS	475	-105	-18,10	-298	-38,55
TOTAL	483.154	-7.075	-1,44	61.418	14,56
TOTAL	1.487.057	15.081	1,02	202.848	15,80

CONTRATOS TEMPORALES POR MODALIDAD

	TOTAL	VARIACIÓN			
		MENSUAL		ANUAL	
		ABSOLUTA	RELATIVA	ABSOLUTA	RELATIVA
OBRA O SERVICIO	616.964	-38.500	-5,87	67.473	12,28
EVENTUALES CIRCUNSTANCIAS DE LA PRODUCCIÓN	702.553	54.012	8,33	114.851	19,54
INTERINIDAD	134.788	3.110	2,36	15.954	13,43
JUBILACIÓN ESPECIAL 64 AÑOS	53	-16	-23,19	11	26,19
RELEVO	1.176	45	3,98	208	21,49
JUBILACIÓN PARCIAL	2.211	136	6,55	206	10,27
TEMPORAL PERS. CON DISCAPACIDAD	1.682	-243	-12,62	254	17,79
PRÁCTICAS	6.020	-1.110	-15,57	1.250	26,21
FORMACIÓN	15.014	-1.100	-6,83	2.937	24,32
OTROS CONTRATOS	6.596	-1.253	-15,96	-296	-4,29
TOTAL	1.487.057	15.081	1,02	202.848	15,80

CONTRATOS FORMATIVOS

	TOTAL	VARIACIÓN			
		MENSUAL		ANUAL	
		ABSOLUTA	RELATIVA	ABSOLUTA	RELATIVA
PRÁCTICAS	6.020	-1.110	-15,57	1.250	26,21
FORMACIÓN	15.014	-1.100	-6,83	2.937	24,32
TOTAL	21.034	-2.210	-9,51	4.187	24,85

EVOLUCIÓN DE LOS CONTRATOS

	VARIACIÓN RELATIVA			INDEFINIDOS				TEMPORALES			
	TOTAL	MENSUAL ANUAL		TOTAL	% SOBRE TOTAL CONT.	VARIACIÓN RELATIVA		TOTAL	% SOBRE TOTAL CONT.	VARIACIÓN RELATIVA	
		MENSUAL	ANUAL			MENSUAL	ANUAL			MENSUAL	ANUAL
AÑO 2011											
ENERO	1.116.019	-6,20	6,26	102.733	9,21%	10,26	8,60	1.013.286	90,79%	-7,60	6,03
FEBRERO	1.011.418	-9,37	-1,63	94.363	9,33%	-8,15	-6,77	917.055	90,67%	-9,50	-1,07
MARZO	1.154.903	14,19	-2,89	111.118	9,62%	17,76	-5,78	1.043.785	90,38%	13,82	-2,58
ABRIL	1.067.046	-7,61	-1,06	96.242	9,02%	-13,39	-6,54	970.804	90,98%	-6,99	-0,49
MAYO	1.288.914	20,79	9,04	103.176	8,00%	7,20	-4,70	1.185.738	92,00%	22,14	10,42
JUNIO	1.312.519	1,83	1,15	94.924	7,23%	-8,00	-3,88	1.217.595	92,77%	2,69	1,56
JULIO	1.349.286	2,80	-3,43	89.911	6,66%	-5,28	-6,17	1.259.375	93,34%	3,43	-3,23
AGOSTO	1.061.303	-21,34	5,06	66.118	6,23%	-26,46	-1,09	995.185	93,77%	-20,98	5,49
SEPTIEMBRE	1.393.728	31,32	0,25	104.716	7,51%	58,38	-14,23	1.289.012	92,49%	29,52	1,64
OCTUBRE	1.294.801	-7,10	-3,81	97.265	7,51%	-7,12	-17,87	1.197.536	92,49%	-7,10	-2,45
NOVIEMBRE	1.217.830	-5,94	-3,15	83.919	6,89%	-13,72	-22,39	1.133.911	93,11%	-5,31	-1,34
DICIEMBRE	1.165.465	-4,30	-2,05	65.678	5,64%	-21,74	-29,51	1.099.787	94,36%	-3,01	0,29
AÑO 2012											
ENERO	1.042.194	-10,58	-6,62	78.364	7,52%	19,32	-23,72	963.830	92,48%	-12,36	-4,88
FEBRERO	989.988	-5,01	-2,12	96.448	9,74%	23,08	2,21	893.540	90,26%	-7,29	-2,56
MARZO	1.054.717	6,54	-8,67	117.531	11,14%	21,86	5,77	937.186	88,86%	4,88	-10,21
ABRIL	1.038.612	-1,53	-2,66	115.253	11,10%	-1,94	19,75	923.359	88,90%	-1,48	-4,89
MAYO	1.247.101	20,07	-3,24	126.489	10,14%	9,75	22,60	1.120.612	89,86%	21,36	-5,49
JUNIO	1.386.339	11,16	5,62	168.131	12,13%	32,92	77,12	1.218.208	87,87%	8,71	0,05
JULIO	1.526.758	10,13	13,15	230.460	15,09%	37,07	156,32	1.296.298	84,91%	6,41	2,93
AGOSTO	1.043.794	-31,63	-1,65	74.440	7,13%	-67,70	12,59	969.354	92,87%	-25,22	-2,60
SEPTIEMBRE	1.274.043	22,06	-8,59	117.683	9,24%	58,09	12,38	1.156.360	90,76%	19,29	-10,29
OCTUBRE	1.427.173	12,02	10,22	130.632	9,15%	11,00	34,31	1.296.541	90,85%	12,12	8,27
NOVIEMBRE	1.151.771	-19,30	-5,42	100.179	8,70%	-23,31	19,38	1.051.592	91,30%	-18,89	-7,26
DICIEMBRE	1.058.501	-8,10	-9,18	77.366	7,31%	-22,77	17,80	981.135	92,69%	-6,70	-10,79
AÑO 2013											
ENERO	1.101.819	4,09	5,72	100.609	9,13%	30,04	28,39	1.001.210	90,87%	2,05	3,88
FEBRERO	949.844	-13,79	-4,05	91.584	9,64%	-8,97	-5,04	858.260	90,36%	-14,28	-3,95
MARZO	969.627	2,08	-8,07	98.068	10,11%	7,08	-16,56	871.559	89,89%	1,55	-7,00
ABRIL	1.153.140	18,93	11,03	98.349	8,53%	0,29	-14,67	1.054.791	91,47%	21,02	14,23
MAYO	1.283.261	11,28	2,90	95.856	7,47%	-2,53	-24,22	1.187.405	92,53%	12,57	5,96
JUNIO	1.277.255	-0,47	-7,87	87.349	6,84%	-8,87	-48,05	1.189.906	93,16%	0,21	-2,32
JULIO	1.507.341	18,01	-1,27	96.338	6,39%	10,29	-58,20	1.411.003	93,61%	18,58	8,85
AGOSTO	1.043.166	-30,79	-0,06	62.454	5,99%	-35,17	-16,10	980.712	94,01%	-30,50	1,17
SEPTIEMBRE	1.392.429	33,48	9,29	107.136	7,69%	71,54	-8,96	1.285.293	92,31%	31,06	11,15
OCTUBRE	1.582.400	13,64	10,88	119.400	7,55%	11,45	-8,60	1.463.000	92,45%	13,83	12,84
NOVIEMBRE	1.241.479	-21,54	7,79	94.014	7,57%	-21,26	-6,15	1.147.465	92,43%	-21,57	9,12
DICIEMBRE	1.290.853	3,98	21,95	83.792	6,49%	-10,87	8,31	1.207.061	93,51%	5,19	23,03
AÑO 2014											
ENERO	1.259.240	-2,45	14,29	98.366	7,81%	17,39	-2,23	1.160.874	92,19%	-3,83	15,95
FEBRERO	1.090.879	-13,37	14,85	97.804	8,97%	-0,57	6,79	993.075	91,03%	-14,45	15,71
MARZO	1.216.637	11,53	25,47	113.481	9,33%	16,03	15,72	1.103.156	90,67%	11,08	26,57
ABRIL	1.296.529	6,57	12,43	122.621	9,46%	8,05	24,68	1.173.908	90,54%	6,41	11,29
MAYO	1.458.577	12,50	13,66	115.935	7,95%	-5,45	20,95	1.342.642	92,05%	14,37	13,07
JUNIO	1.518.873	4,13	18,92	110.258	7,26%	-4,90	26,23	1.408.615	92,74%	4,91	18,38
JULIO	1.645.236	8,32	9,15	114.071	6,93%	3,46	18,41	1.531.165	93,07%	8,70	8,52
AGOSTO	1.135.109	-31,01	8,81	72.955	6,43%	-36,04	16,81	1.062.154	93,57%	-30,63	8,30
SEPTIEMBRE	1.634.444	43,99	17,38	138.543	8,48%	89,90	29,32	1.495.901	91,52%	40,84	16,39
OCTUBRE	1.702.152	4,14	7,57	148.876	8,75%	7,46	24,69	1.553.276	91,25%	3,84	6,17
NOVIEMBRE	1.385.351	-18,61	11,59	117.568	8,49%	-21,03	25,05	1.267.783	91,51%	-18,38	10,49
DICIEMBRE	1.384.062	-0,09	7,22	99.853	7,21%	-15,07	19,17	1.284.209	92,79%	1,30	6,39
AÑO 2015											
ENERO	1.367.795	-1,18	8,62	120.239	8,79%	20,42	22,24	1.247.556	91,21%	-2,85	7,47
FEBRERO	1.226.950	-10,30	12,47	120.281	9,80%	0,03	22,98	1.106.669	90,20%	-11,29	11,44
MARZO	1.441.775	17,51	18,50	144.291	10,01%	19,96	27,15	1.297.484	89,99%	17,24	17,62
ABRIL	1.440.381	-0,10	11,10	123.459	8,57%	-14,44	0,68	1.316.922	91,43%	1,50	12,18
MAYO	1.573.293	9,23	7,86	124.605	7,92%	0,93	7,48	1.448.688	92,08%	10,01	7,90
JUNIO	1.726.117	9,71	13,64	126.856	7,35%	1,81	15,05	1.599.261	92,65%	10,39	13,53
JULIO	1.795.713	4,03	9,15	123.839	6,90%	-2,38	8,56	1.671.874	93,10%	4,54	9,19
AGOSTO	1.248.146	-30,49	9,96	80.290	6,43%	-35,17	10,05	1.167.856	93,57%	-30,15	9,95
SEPTIEMBRE	1.795.742	43,87	9,87	152.928	8,52%	90,47	10,38	1.642.814	91,48%	40,67	9,82
OCTUBRE	1.760.610	-1,96	3,43	151.652	8,61%	-0,83	1,86	1.608.958	91,39%	-2,06	3,58
NOVIEMBRE	1.604.843	-8,85	15,84	132.867	8,28%	-12,39	13,01	1.471.976	91,72%	-8,51	16,11
DICIEMBRE	1.594.915	-0,62	15,23	107.858	6,76%	-18,82	8,02	1.487.057	93,24%	1,02	15,80

PERSONAS CONTRATADAS SEGÚN SEXO POR TIPO DE CONTRATO

	AMBOS SEXOS			HOMBRES			MUJERES		
	CONTRATOS	PERSONAS	MEDIA	CONTRATOS	PERSONAS	MEDIA	CONTRATOS	PERSONAS	MEDIA
TOTAL CONTRATOS	1.594.915	1.114.420	1,43	904.072	614.597	1,47	690.843	499.823	1,38
INDEFINIDOS	107.858	106.405	1,01	57.694	56.980	1,01	50.164	49.425	1,01
TEMPORALES	1.487.057	1.012.074	1,47	846.378	559.817	1,51	640.679	452.257	1,42
OBRA O SERVICIO	616.964	451.327	1,37	400.918	282.050	1,42	216.046	169.277	1,28
EVENTUAL CC PRODUCCION	702.553	489.356	1,44	390.207	263.376	1,48	312.346	225.980	1,38
INTERINIDAD	134.788	89.700	1,50	39.010	27.108	1,44	95.778	62.592	1,53
TEMPORAL PERS. CON DISCAPACIDAD	1.682	1.657	1,02	1.020	1.005	1,01	662	652	1,02
RELEVO	1.176	1.164	1,01	620	617	1,00	556	547	1,02
JUBILACION PARCIAL	2.211	2.196	1,01	1.547	1.540	1,00	664	656	1,01
SUSTITUCION POR JUBILACION 64 AÑOS	53	53	1,00	17	17	1,00	36	36	1,00
PRACTICAS	6.020	5.988	1,01	2.948	2.935	1,00	3.072	3.053	1,01
FORMACION	15.014	14.954	1,00	7.381	7.352	1,00	7.633	7.602	1,00
OTROS CONTRATOS	6.596	3.933	1,68	2.710	1.777	1,53	3.886	2.156	1,80

CONTRATOS POR CC.AA. Y PROVINCIAS

PROVINCIA AUTONOMÍA	TOTAL	VARIACIÓN			
		MENSUAL		ANUAL	
		ABSOLUTA	RELATIVA	ABSOLUTA	RELATIVA
ALMERIA	21.591	-9.066	-29,57	1.191	5,84
CADIZ	47.011	-767	-1,61	7.074	17,71
CORDOBA	63.745	8.521	15,43	8.132	14,62
GRANADA	51.230	11.591	29,24	2.294	4,69
HUELVA	26.164	-2.330	-8,18	6.053	30,10
JAEN	129.056	63.617	97,22	35.339	37,71
MALAGA	59.951	3.942	7,04	9.297	18,35
SEVILLA	80.260	-8.106	-9,17	3.154	4,09
ANDALUCIA	479.008	67.402	16,38	72.534	17,84
HUESCA	6.349	1.042	19,63	849	15,44
TERUEL	2.897	112	4,02	152	5,54
ZARAGOZA	28.117	-2.111	-6,98	3.751	15,39
ARAGON	37.363	-957	-2,50	4.752	14,57
PRINCIPADO DE ASTURIAS	25.954	960	3,84	3.526	15,72
ILLES BALEARS	23.407	-7.254	-23,66	3.174	15,69
PALMAS LAS	31.688	-2.689	-7,82	3.895	14,01
STA. CRUZ DE TENERIFE	26.273	-2.027	-7,16	1.963	8,07
CANARIAS	57.961	-4.716	-7,52	5.858	11,24
CANTABRIA	15.806	782	5,21	2.675	20,37
ALBACETE	13.561	177	1,32	3.274	31,83
CIUDAD REAL	14.619	-225	-1,52	532	3,78
CUENCA	4.245	-213	-4,78	971	29,66
GUADALAJARA	9.680	535	5,85	1.221	14,43
TOLEDO	17.282	1.160	7,20	1.970	12,87
CASTILLA-LA MANCHA	59.387	1.434	2,47	7.968	15,50
AVILA	3.931	148	3,91	553	16,37
BURGOS	9.289	657	7,61	918	10,97
LEON	8.581	-575	-6,28	644	8,11
PALENCIA	5.899	660	12,60	1.200	25,54
SALAMANCA	8.038	586	7,86	1.180	17,21
SEGOVIA	4.845	-588	-10,82	1.027	26,90
SORIA	2.007	-320	-13,75	284	16,48
VALLADOLID	15.013	-1.040	-6,48	1.388	10,19
ZAMORA	3.701	6	0,16	946	34,34
CASTILLA Y LEON	61.304	-466	-0,75	8.140	15,31
BARCELONA	167.584	-11.001	-6,16	21.882	15,02
GIRONA	17.273	-36	-0,21	3.017	21,16
LLEIDA	10.039	-1.230	-10,91	1.531	17,99
TARRAGONA	20.751	-5.065	-19,62	3.203	18,25
CATALUÑA	215.647	-17.332	-7,44	29.633	15,93
ALICANTE/ALACANT	41.517	-3.624	-8,03	5.422	15,02
CASTELLON/CASTELLO	16.906	-5.453	-24,39	389	2,36
VALENCIA	84.516	-13.740	-13,98	5.437	6,88
COM. VALENCIANA	142.939	-22.817	-13,77	11.248	8,54
BADAJOS	34.198	-3.982	-10,43	4.406	14,79
CACERES	11.901	-1.107	-8,51	1.630	15,87
EXTREMADURA	46.099	-5.089	-9,94	6.036	15,07
CORUÑA A	29.399	1.614	5,81	3.898	15,29
LUGO	6.983	-133	-1,87	1.108	18,86
OURENSE	5.299	639	13,71	1.154	27,84
PONTEVEDRA	26.965	-1.544	-5,42	3.392	14,39
GALICIA	68.646	576	0,85	9.552	16,16
COM. DE MADRID	185.888	-8.576	-4,41	24.396	15,11
REGION DE MURCIA	61.977	-10.849	-14,90	4.774	8,35
COM. FORAL DE NAVARRA	26.149	-2.118	-7,49	3.582	15,87
ARABA/ALAVA	14.099	663	4,93	3.040	27,49
BIZKAIA	40.658	877	2,20	6.890	20,40
GIPUZKOA	20.064	-865	-4,13	2.022	11,21
PAIS VASCO	74.821	675	0,91	11.952	19,01
LA RIOJA	9.058	-1.097	-10,80	716	8,58
CEUTA	1.407	127	9,92	153	12,20
MELILLA	1.554	-353	-18,51	285	22,46
ZONA EXTRANJERA	540	-260	-32,50	-101	-15,76
TOTAL	1.594.915	-9.928	-0,62	210.853	15,23

CONTRATOS INDEFINIDOS POR CC.AA. Y PROVINCIAS *

PROVINCIA AUTONOMÍA	TOTAL	VARIACIÓN			
		MENSUAL		ANUAL	
		ABSOLUTA	RELATIVA	ABSOLUTA	RELATIVA
ALMERIA	1.019	-345	-25,29	169	19,88
CADIZ	1.127	-378	-25,12	-262	-18,86
CORDOBA	845	-246	-22,55	-190	-18,36
GRANADA	1.096	-217	-16,53	-121	-9,94
HUELVA	498	-131	-20,83	85	20,58
JAEN	692	-179	-20,55	-1	-0,14
MALAGA	2.943	-372	-11,22	498	20,37
SEVILLA	2.774	-442	-13,74	-79	-2,77
ANDALUCIA	10.994	-2.310	-17,36	99	0,91
HUESCA	535	-59	-9,93	-35	-6,14
TERUEL	212	-76	-26,39	-60	-22,06
ZARAGOZA	2.124	-553	-20,66	71	3,46
ARAGON	2.871	-688	-19,33	-24	-0,83
PRINCIPADO DE ASTURIAS	1.625	-273	-14,38	33	2,07
ILLES BALEARS	2.797	-1.029	-26,89	228	8,88
PALMAS LAS	3.159	-349	-9,95	299	10,45
STA. CRUZ DE TENERIFE	2.580	-503	-16,32	73	2,91
CANARIAS	5.739	-852	-12,93	372	6,93
CANTABRIA	978	-203	-17,19	137	16,29
ALBACETE	569	-150	-20,86	14	2,52
CIUDAD REAL	584	-2	-0,34	-78	-11,78
CUENCA	338	-21	-5,85	107	46,32
GUADALAJARA	509	-25	-4,68	99	24,15
TOLEDO	886	-437	-33,03	-30	-3,28
CASTILLA-LA MANCHA	2.886	-635	-18,03	112	4,04
AVILA	218	-49	-18,35	4	1,87
BURGOS	636	-59	-8,49	-30	-4,50
LEON	773	-143	-15,61	83	12,03
PALENCIA	241	-114	-32,11	-102	-29,74
SALAMANCA	581	-97	-14,31	11	1,93
SEGOVIA	322	-54	-14,36	19	6,27
SORIA	156	-35	-18,32	-17	-9,83
VALLADOLID	1.039	-229	-18,06	-223	-17,67
ZAMORA	263	-3	-1,13	63	31,50
CASTILLA Y LEON	4.229	-783	-15,62	-192	-4,34
BARCELONA	18.733	-4.629	-19,81	1.942	11,57
GIRONA	2.168	-123	-5,37	267	14,05
LLEIDA	1.019	-219	-17,69	200	24,42
TARRAGONA	1.501	-252	-14,38	114	8,22
CATALUÑA	23.421	-5.223	-18,23	2.523	12,07
ALICANTE/ALACANT	3.811	-710	-15,70	400	11,73
CASTELLON/CASTELLO	1.301	-1.777	-57,73	151	13,13
VALENCIA	5.567	-1.490	-21,11	519	10,28
COM. VALENCIANA	10.679	-3.977	-27,14	1.070	11,14
BADAJOS	1.087	202	22,82	253	30,34
CACERES	490	-247	-33,51	11	2,30
EXTREMADURA	1.577	-45	-2,77	264	20,11
CORUÑA A	1.929	-287	-12,95	28	1,47
LUGO	580	-182	-23,88	52	9,85
OURENSE	447	-41	-8,40	26	6,18
PONTEVEDRA	1.449	-364	-20,08	-145	-9,10
GALICIA	4.405	-874	-16,56	-39	-0,88
COM. DE MADRID	25.261	-5.702	-18,42	3.065	13,81
REGION DE MURCIA	3.689	-1.194	-24,45	118	3,30
COM. FORAL DE NAVARRA	1.309	-124	-8,65	137	11,69
ARABA/ALAVA	666	-67	-9,14	79	13,46
BIZKAIA	2.369	-480	-16,85	32	1,37
GIPUZKOA	1.475	-147	-9,06	69	4,91
PAIS VASCO	4.510	-694	-13,34	180	4,16
LA RIOJA	611	-297	-32,71	-83	-11,96
CEUTA	107	-36	-25,17	-9	-7,76
MELILLA	124	-57	-31,49	46	58,97
ZONA EXTRANJERA	46	-13	-22,03	-32	-41,03
TOTAL	107.858	-25.009	-18,82	8.005	8,02

(*) Incluye contratos convertidos en indefinidos

CONTRATOS TEMPORALES POR CC.AA. Y PROVINCIAS

PROVINCIA AUTONOMÍA	TOTAL	VARIACIÓN			
		MENSUAL		ANUAL	
		ABSOLUTA	RELATIVA	ABSOLUTA	RELATIVA
ALMERIA	20.572	-8.721	-29,77	1.022	5,23
CADIZ	45.884	-389	-0,84	7.336	19,03
CORDOBA	62.900	8.767	16,20	8.322	15,25
GRANADA	50.134	11.808	30,81	2.415	5,06
HUELVA	25.666	-2.199	-7,89	5.968	30,30
JAEN	128.364	63.796	98,80	35.340	37,99
MALAGA	57.008	4.314	8,19	8.799	18,25
SEVILLA	77.486	-7.664	-9,00	3.233	4,35
ANDALUCIA	468.014	69.712	17,50	72.435	18,31
HUESCA	5.814	1.101	23,36	884	17,93
TERUEL	2.685	188	7,53	212	8,57
ZARAGOZA	25.993	-1.558	-5,65	3.680	16,49
ARAGON	34.492	-269	-0,77	4.776	16,07
PRINCIPADO DE ASTURIAS	24.329	1.233	5,34	3.493	16,76
ILLES BALEARS	20.610	-6.225	-23,20	2.946	16,68
PALMAS LAS	28.529	-2.340	-7,58	3.596	14,42
STA. CRUZ DE TENERIFE	23.693	-1.524	-6,04	1.890	8,67
CANARIAS	52.222	-3.864	-6,89	5.486	11,74
CANTABRIA	14.828	985	7,12	2.538	20,65
ALBACETE	12.992	327	2,58	3.260	33,50
CIUDAD REAL	14.035	-223	-1,56	610	4,54
CUENCA	3.907	-192	-4,68	864	28,39
GUADALAJARA	9.171	560	6,50	1.122	13,94
TOLEDO	16.396	1.597	10,79	2.000	13,89
CASTILLA-LA MANCHA	56.501	2.069	3,80	7.856	16,15
AVILA	3.713	197	5,60	549	17,35
BURGOS	8.653	716	9,02	948	12,30
LEON	7.808	-432	-5,24	561	7,74
PALENCIA	5.658	774	15,85	1.302	29,89
SALAMANCA	7.457	683	10,08	1.169	18,59
SEGOVIA	4.523	-534	-10,56	1.008	28,68
SORIA	1.851	-285	-13,34	301	19,42
VALLADOLID	13.974	-811	-5,49	1.611	13,03
ZAMORA	3.438	9	0,26	883	34,56
CASTILLA Y LEON	57.075	317	0,56	8.332	17,09
BARCELONA	148.851	-6.372	-4,11	19.940	15,47
GIRONA	15.105	87	0,58	2.750	22,26
LLEIDA	9.020	-1.011	-10,08	1.331	17,31
TARRAGONA	19.250	-4.813	-20,00	3.089	19,11
CATALUÑA	192.226	-12.109	-5,93	27.110	16,42
ALICANTE/ALACANT	37.706	-2.914	-7,17	5.022	15,37
CASTELLON/CASTELLO	15.605	-3.676	-19,07	238	1,55
VALENCIA	78.949	-12.250	-13,43	4.918	6,64
COM. VALENCIANA	132.260	-18.840	-12,47	10.178	8,34
BADAJOS	33.111	-4.184	-11,22	4.153	14,34
CACERES	11.411	-860	-7,01	1.619	16,53
EXTREMADURA	44.522	-5.044	-10,18	5.772	14,90
CORUÑA A	27.470	1.901	7,43	3.870	16,40
LUGO	6.403	49	0,77	1.056	19,75
OURENSE	4.852	680	16,30	1.128	30,29
PONTEVEDRA	25.516	-1.180	-4,42	3.537	16,09
GALICIA	64.241	1.450	2,31	9.591	17,55
COM. DE MADRID	160.627	-2.874	-1,76	21.331	15,31
REGION DE MURCIA	58.288	-9.655	-14,21	4.656	8,68
COM. FORAL DE NAVARRA	24.840	-1.994	-7,43	3.445	16,10
ARABA/ALAVA	13.433	730	5,75	2.961	28,28
BIZKAIA	38.289	1.357	3,67	6.858	21,82
GIPUZKOA	18.589	-718	-3,72	1.953	11,74
PAIS VASCO	70.311	1.369	1,99	11.772	20,11
LA RIOJA	8.447	-800	-8,65	799	10,45
CEUTA	1.300	163	14,34	162	14,24
MELILLA	1.430	-296	-17,15	239	20,07
ZONA EXTRANJERA	494	-247	-33,33	-69	-12,26
TOTAL	1.487.057	15.081	1,02	202.848	15,80

CONTRATOS POR CC.AA. Y PROVINCIAS. DATOS ACUMULADOS

PROVINCIA						
AUTONOMÍA	TOTAL	INDEFINIDOS *	% S / TOTAL	TEMPORALES	% S / TOTAL	
ALMERIA	300.801	14.170	4,71	286.631	95,29	
CADIZ	565.331	19.552	3,46	545.779	96,54	
CORDOBA	486.323	12.295	2,53	474.028	97,47	
GRANADA	468.018	15.689	3,35	452.329	96,65	
HUELVA	401.644	8.926	2,22	392.718	97,78	
JAEN	497.246	8.604	1,73	488.642	98,27	
MALAGA	686.730	40.568	5,91	646.162	94,09	
SEVILLA	973.659	38.180	3,92	935.479	96,08	
ANDALUCIA	4.379.752	157.984	3,61	4.221.768	96,39	
HUESCA	87.167	7.127	8,18	80.040	91,82	
TERUEL	40.216	3.300	8,21	36.916	91,79	
ZARAGOZA	380.598	31.194	8,20	349.404	91,80	
ARAGON	507.981	41.621	8,19	466.360	91,81	
PRINCIPADO DE ASTURIAS	316.067	21.871	6,92	294.196	93,08	
ILLES BALEARS	447.612	52.641	11,76	394.971	88,24	
PALMAS LAS	375.272	39.518	10,53	335.754	89,47	
STA. CRUZ DE TENERIFE	331.805	35.140	10,59	296.665	89,41	
CANARIAS	707.077	74.658	10,56	632.419	89,44	
CANTABRIA	213.866	13.667	6,39	200.199	93,61	
ALBACETE	178.850	8.051	4,50	170.799	95,50	
CIUDAD REAL	189.579	7.885	4,16	181.694	95,84	
CUENCA	75.928	4.410	5,81	71.518	94,19	
GUADALAJARA	117.041	6.874	5,87	110.167	94,13	
TOLEDO	213.763	14.308	6,69	199.455	93,31	
CASTILLA-LA MANCHA	775.161	41.528	5,36	733.633	94,64	
AVILA	52.109	3.185	6,11	48.924	93,89	
BURGOS	125.381	9.441	7,53	115.940	92,47	
LEON	119.952	10.862	9,06	109.090	90,94	
PALENCIA	72.441	3.792	5,23	68.649	94,77	
SALAMANCA	106.250	7.825	7,36	98.425	92,64	
SEGOVIA	63.899	4.644	7,27	59.255	92,73	
SORIA	31.694	2.362	7,45	29.332	92,55	
VALLADOLID	195.759	15.719	8,03	180.040	91,97	
ZAMORA	50.351	2.980	5,92	47.371	94,08	
CASTILLA Y LEON	817.836	60.810	7,44	757.026	92,56	
BARCELONA	2.034.466	255.668	12,57	1.778.798	87,43	
GIRONA	254.590	31.800	12,49	222.790	87,51	
LLEIDA	162.969	14.085	8,64	148.884	91,36	
TARRAGONA	279.790	23.980	8,57	255.810	91,43	
CATALUÑA	2.731.815	325.533	11,92	2.406.282	88,08	
ALICANTE/ALACANT	564.491	51.243	9,08	513.248	90,92	
CASTELLON/CASTELLO	203.301	20.838	10,25	182.463	89,75	
VALENCIA	979.027	73.690	7,53	905.337	92,47	
COM. VALENCIANA	1.746.819	145.771	8,34	1.601.048	91,66	
BADAJOS	452.893	11.911	2,63	440.982	97,37	
CACERES	170.182	7.199	4,23	162.983	95,77	
EXTREMADURA	623.075	19.110	3,07	603.965	96,93	
CORUÑA A	363.530	28.510	7,84	335.020	92,16	
LUGO	97.340	8.261	8,49	89.079	91,51	
OURENSE	67.236	6.104	9,08	61.132	90,92	
PONTEVEDRA	349.728	21.964	6,28	327.764	93,72	
GALICIA	877.834	64.839	7,39	812.995	92,61	
COM. DE MADRID	2.168.697	344.633	15,89	1.824.064	84,11	
REGION DE MURCIA	863.364	54.397	6,30	808.967	93,70	
COM. FORAL DE NAVARRA	338.998	16.739	4,94	322.259	95,06	
ARABA/ALAVA	162.776	8.588	5,28	154.188	94,72	
BIZKAIA	451.066	31.932	7,08	419.134	92,92	
GIPUZKOA	253.413	19.517	7,70	233.896	92,30	
PAIS VASCO	867.255	60.037	6,92	807.218	93,08	
LA RIOJA	147.699	9.699	6,57	138.000	93,43	
CEUTA	16.565	1.504	9,08	15.061	90,92	
MELILLA	19.279	1.405	7,29	17.874	92,71	
ZONA EXTRANJERA	9.528	718	7,54	8.810	92,46	
TOTAL	18.576.280	1.509.165	8,12	17.067.115	91,88	

(*) Incluye contratos convertidos en indefinidos

PRESTACIONES

El número de solicitudes de prestaciones a nivel nacional registradas en el mes de noviembre de 2015 ascendió a 699.184, lo que representa un 4,4% menos que el mismo mes del año anterior.

Las altas tramitadas han sido 663.083 lo que supone un descenso del 6,6% sobre el mes de noviembre de 2014.

El plazo medio de reconocimiento del mes de noviembre de 2015 ha sido de 2,6 días, un 106,1% más que el mismo mes del año anterior.

Los beneficiarios existentes a final del mes fueron 2.162.456 con una disminución respecto al mismo mes del año anterior del 12,2%.

La cobertura del sistema de protección por desempleo durante el mes de noviembre de 2015 ha sido del 55,3%, el mismo indicador en noviembre de 2014 fue de 57,9%, lo que supone un descenso en la cobertura del 4,6 % (1).

Los gastos totales de noviembre de 2015 ascendieron a 1.671,4 millones de euros, lo que supone un 13,3% menos que el mismo mes del año anterior.

El gasto medio mensual por beneficiario, sin incluir el subsidio agrario de Andalucía y Extremadura, en el mes de noviembre de 2015 ha sido de 793,1 €, lo que supone un descenso sobre el mismo mes del año anterior de 9,4 € (-1,2%).

La cuantía media bruta de la prestación contributiva percibida por beneficiario durante el mes de noviembre de 2015 ha sido de 807,4 euros, lo que supone un descenso de 2,1 euros sobre el mismo mes del año anterior (-0,3%).

El número de beneficiarios extranjeros del mes de noviembre de 2015 fue de 210.319 lo que representa un 12,8% menos que el mismo mes del año anterior. El descenso es superior en los beneficiarios procedentes de países no comunitarios (-14,2%) que en los del entorno comunitario (-10,9%).

En relación con el total de beneficiarios de prestaciones por desempleo, los beneficiarios extranjeros representan el 9,7%.

Los beneficiarios de prestaciones extranjeros suponen, por otro lado, el 33,0% del total de demandantes de empleo extranjeros.

Por último, el gasto de las prestaciones de los beneficiarios extranjeros ha sido de 139,1 millones de euros (un 12,6% menos que en 2014), que en relación con el gasto total de las prestaciones por desempleo supone el 8,3%.

(1) El indicador de cobertura responde a la siguiente fórmula:

$$\frac{\text{Total de beneficiarios de prestaciones}}{\text{Paro Reg. SISPE con experiencia laboral} + \text{Benef. de subsidio de eventuales agrarios}}$$

SÍNTESIS DE DATOS NACIONALES DE PRESTACIONES POR DESEMPLEO

	2013	2014	INCREMENTO 2014 S/ 2013 (%)	2015	INCREMENTO 2015 S/ 2014 (%)
SOLICITUDES	919.600	731.040	-20,5	699.184	-4,4
Prestación Contributiva	582.833	421.306	-27,7	378.041	-10,3
Subsidio	275.587	248.331	-9,9	251.640	1,3
Renta Activa de Inserción	41.709	42.826	2,7	42.186	-1,5
Subsidio Eventuales Agrarios	19.471	18.577	-4,6	19.003	2,3
Programa de Activación para el Empleo	0	0		8.314	
ALTAS	903.486	709.955	-21,4	663.083	-6,6
Prestación Contributiva	583.166	419.674	-28,0	374.382	-10,8
Subsidio	269.572	238.248	-11,6	229.675	-3,6
Renta Activa de Inserción	38.447	40.991	6,6	41.835	2,1
Subsidio Eventuales Agrarios	12.301	11.042	-10,2	10.535	-4,6
Programa de Activación para el Empleo	0	0		6.656	
PLAZO RECONOCIMIENTO	1,59	1,26	-20,6	2,60	106,1
BENEFICIARIOS	2.801.262	2.462.329	-12,1	2.162.456	-12,2
Prestación Contributiva	1.237.090	981.802	-20,6	812.261	-17,3
Subsidio	1.174.388	1.078.188	-8,2	965.054	-10,5
Renta Activa Inserción	254.577	272.094	6,9	235.362	-13,5
Subsidio Eventuales Agrarios	135.207	130.245	-3,7	124.191	-4,6
Programa de Activación para el Empleo	0	0		25.588	
COBERTURAS (*)					
Bruta	61,43	57,88	-5,8	55,25	-4,6
CALIDAD					
% de protección Prest. Contributiva	46,40	42,10	-9,3	39,85	-5,3
% de protección Prest. Asistenciales	53,60	57,90	8,0	60,15	3,9
GASTOS (Miles de Euros)	2.355.563	1.928.498	-18,1	1.671.392	-13,3
Prestación Contributiva	1.635.060	1.257.312	-23,1	1.045.755	-16,8
Subsidio	552.672	500.309	-9,5	457.448	-8,6
Renta Activa de Inserción	107.704	113.907	5,8	101.800	-10,6
Subsidio Eventuales Agrarios	60.127	56.970	-5,3	54.769	-3,9
Programa de Activación para el Empleo	0	0		11.620	
GASTO MEDIO POR BENEFICIARIO, INCLUIDAS LAS COTIZACIONES A LA S.SOCIAL (euros/mes)	861,0	802,5	-6,8	793,1	-1,2
CUANTÍA MEDIA POR BENEFICIARIO PRESTACION CONTRIBUTIVA (euros/mes)	828,2	809,5	-2,3	807,4	-0,3

Fuente: Datos Provisionales del Servicio Público de Empleo Estatal

Notas:

Gastos contabilizados en el mes de diciembre y devengados en el mes de noviembre

Los gastos incluyen las cotizaciones a la Seguridad Social

Los gastos de subsidio por desempleo incluyen los de la Renta Agraria

En los gastos medios por beneficiario no se incluyen los gastos del subsidio para trabajadores eventuales agrarios

Las cuantías medias de prestación contributiva percibidas por beneficiario no incluyen las cotizaciones a la S. Social y corresponden a la cuantía bruta reconocida por mes (30 días de prestación)

La cuantía media de las prestaciones asistenciales (subsidijs, renta agraria, RAI y PAE), es del 80% del IPREM= 426,00 euros (14,20€ x 30 días)

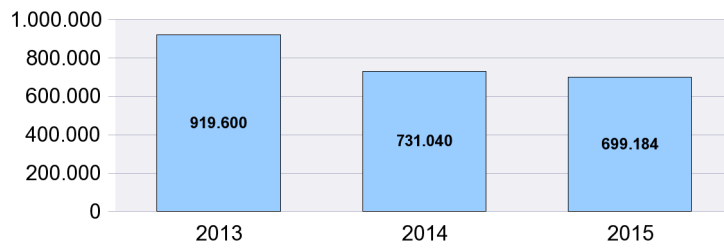
Beneficiarios, altas y solicitudes del mes de noviembre.

En el % de protección no se incluyen los beneficiarios del subsidio para trabajadores eventuales agrarios. En prestación asistencial se incluye la RAI y PAE

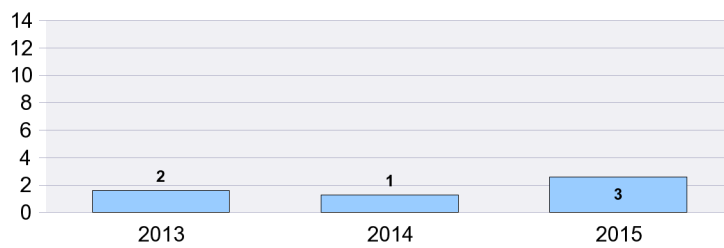
(*) Nuevo indicador de cobertura

SÍNTESIS DE DATOS NACIONALES DE PRESTACIONES DE DESEMPLEO

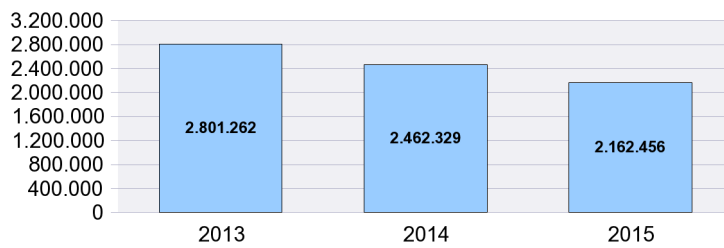
SOLICITUDES



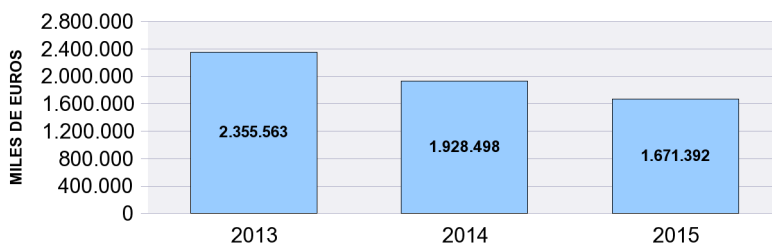
PLAZO RECONOCIMIENTO



BENEFICIARIOS



GASTOS

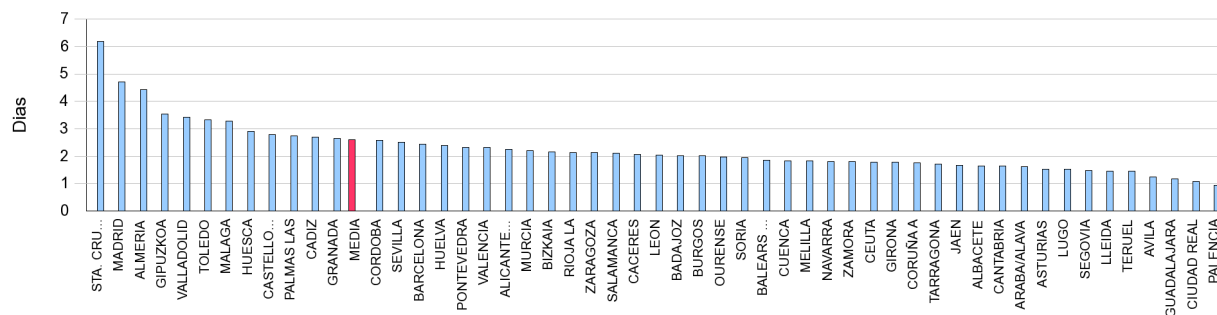


SOLICITUDES, ALTAS Y PLAZO DE RECONOCIMIENTO POR PROVINCIAS

Provincias	Solicitudes					Total	Altas					Plazo Recon. (días)	
	Prestacion Contributiva	Subsidio	Renta Activa de Inserción	Programa Activación Empleo	Subsidio Event. Agrarios		Prestacion Contributiva	Subsidio	Renta Activa de Inserción	Programa Activación Empleo	Subsidio Event. Agrarios		
ARABA/ALAVA	4.544	799	87	4		5.434	4.396	715	97	3		5.211	1,61
ALBACETE	2.571	2.203	553	107		5.434	2.506	2.070	623	92		5.291	1,65
ALICANTE/ALACAN	11.861	8.381	2.128	510		22.880	11.646	7.544	1.993	385		21.568	2,26
ALMERIA	4.425	4.090	852	217	316	9.900	4.237	3.767	767	195	246	9.212	4,43
AVILA	966	820	186	34		2.006	933	750	175	27		1.885	1,25
BADAJOS	7.887	7.433	975	252	1.624	18.171	7.624	6.853	1.002	202	1.042	16.723	2,02
BALEARS (ILLES)	26.135	18.526	503	40		45.204	25.403	17.114	448	26		42.991	1,85
BARCELONA	37.756	20.649	3.913	498		62.816	40.060	18.113	3.733	305		62.211	2,43
BURGOS	4.008	1.273	270	36		5.587	4.013	1.180	277	23		5.493	2,01
CACERES	3.135	3.889	510	74	1.150	8.758	2.983	3.481	516	72	523	7.575	2,07
CADIZ	9.561	11.951	2.098	641	1.559	25.810	9.344	11.234	2.062	520	913	24.073	2,69
CASTELLON/CAST	5.046	2.866	680	104		8.696	4.799	2.507	658	67		8.031	2,78
CIUDAD REAL	3.036	3.248	754	196		7.234	3.070	3.103	740	201		7.114	1,08
CORDOBA	5.456	7.044	896	218	2.843	16.457	5.276	6.417	1.008	162	1.509	14.372	2,57
CORUÑA A	7.451	4.620	823	111		13.005	7.592	4.280	839	85		12.796	1,76
CUENCA	1.197	812	196	53		2.258	1.207	772	223	44		2.246	1,82
GIRONA	7.446	4.763	510	49		12.768	7.294	4.386	423	31		12.134	1,79
GRANADA	6.313	7.514	1.102	265	1.598	16.792	6.265	6.957	1.120	233	1.071	15.646	2,65
GUADALAJARA	1.848	1.083	199	34		3.164	1.826	1.038	172	26		3.062	1,18
GIPUZKOA	6.167	1.419	164	7		7.757	6.175	1.292	226	5		7.698	3,54
HUELVA	7.133	4.872	702	148	1.244	14.099	6.773	4.484	662	134	739	12.792	2,38
HUESCA	1.640	704	111	11		2.466	1.577	604	98	15		2.294	2,90
JAEN	4.022	6.016	738	154	3.521	14.451	3.937	5.232	706	169	1.400	11.444	1,67
LEON	3.295	1.657	318	34		5.304	3.193	1.533	359	26		5.111	2,03
LLEIDA	2.859	1.715	348	86		5.008	2.851	1.488	330	34		4.703	1,45
RIOJA LA	2.650	1.082	251	27		4.010	2.636	975	241	21		3.873	2,14
LUGO	2.095	1.403	168	32		3.698	2.092	1.334	220	31		3.677	1,53
MADRID	37.486	17.245	3.466	529		58.726	37.319	15.271	3.147	367		56.104	4,70
MALAGA	12.429	10.793	1.628	412	1.257	26.519	12.327	10.090	1.864	330	661	25.272	3,28
MURCIA	24.721	9.501	1.659	399		36.280	24.105	8.816	1.614	334		34.869	2,21
NAVARRA	7.508	2.169	263	14		9.954	7.433	2.019	313	9		9.774	1,81
OURENSE	1.733	1.375	235	22		3.365	1.741	1.302	205	38		3.286	1,96
ASTURIAS	8.299	3.910	812	59		13.080	8.350	3.861	870	69		13.150	1,53
PALENCIA	1.026	486	100	25		1.637	996	446	78	16		1.536	0,94
PALMAS LAS	7.274	6.928	1.676	416		16.294	6.910	6.265	1.778	324		15.277	2,73
PONTEVEDRA	7.551	6.157	860	122		14.690	7.687	6.029	955	101		14.772	2,32
SALAMANCA	2.036	1.469	208	42		3.755	2.052	1.390	297	46		3.785	2,10
STA. CRUZ DE TEN	7.851	7.469	1.592	330		17.242	8.027	6.983	1.537	270		16.817	6,19
CANTABRIA	4.694	2.651	422	41		7.808	4.726	2.648	446	32		7.852	1,63
SEGOVIA	1.114	702	109	10		1.935	1.106	654	102	7		1.869	1,48
SEVILLA	12.192	18.060	2.806	777	3.891	37.726	11.492	15.666	2.636	565	2.431	32.790	2,50
SORIA	622	378	57	3		1.060	615	338	64	1		1.018	1,95
TARRAGONA	8.186	5.852	727	125		14.890	7.846	5.357	729	73		14.005	1,71
TERUEL	935	497	72	11		1.515	930	455	73	14		1.472	1,45
TOLEDO	4.511	4.220	884	196		9.811	4.473	3.873	864	186		9.396	3,33
VALENCIA	17.111	11.176	2.762	565		31.614	16.902	10.165	2.692	441		30.200	2,32
VALLADOLID	5.928	1.897	362	45		8.232	5.880	1.690	412	48		8.030	3,43
BIZKAIA	9.857	2.825	385	18		13.085	9.551	2.621	389	4		12.565	2,16
ZAMORA	853	726	139	26		1.744	881	691	154	22		1.748	1,80
ZARAGOZA	13.161	3.376	752	78		17.367	12.865	2.937	758	67		16.627	2,14
CEUTA	193	443	108	85		829	212	401	77	115		805	1,79
MELILLA	267	503	67	22		859	248	484	63	43		838	1,82
TOTAL	378.041	251.640	42.186	8.314	19.003	699.184	374.382	229.675	41.835	6.656	10.535	663.083	2,60

Solicitudes, altas y plazo de reconocimiento del mes de noviembre.

PLAZO DE RECONOCIMIENTO



SOLICITUDES, ALTAS Y PLAZO DE RECONOCIMIENTO POR COMUNIDADES AUTÓNOMAS

Comunidades Autónomas	Solicitudes						Altas						Plazo Recon. (días)
	Prestacion Contributiva	Subsidio	Renta Activa Inserción	Programa Activación Empleo	Subsidio Event. Agrarios	Total	Prestacion Contributiva	Subsidio	Renta Activa Inserción	Programa Activación Empleo	Subsidio Event. Agrarios	Total	
ANDALUCIA	61.531	70.340	10.822	2.832	16.229	161.754	59.651	63.847	10.825	2.308	8.970	145.601	2,75
ARAGON	15.736	4.577	935	100		21.348	15.372	3.996	929	96		20.393	2,19
PRINCIPADO DE A	8.299	3.910	812	59		13.080	8.350	3.861	870	69		13.150	1,53
ILLES BALEARS	26.135	18.526	503	40		45.204	25.403	17.114	448	26		42.991	1,85
CANARIAS	15.125	14.397	3.268	746		33.536	14.937	13.248	3.315	594		32.094	4,50
CANTABRIA	4.694	2.651	422	41		7.808	4.726	2.648	446	32		7.852	1,63
CASTILLA-LA MAN	13.163	11.566	2.586	586		27.901	13.082	10.856	2.622	549		27.109	1,97
CASTILLA Y LEON	19.848	9.408	1.749	255		31.260	19.669	8.672	1.918	216		30.475	2,14
CATALUÑA	56.247	32.979	5.498	758		95.482	58.051	29.344	5.215	443		93.053	2,17
COM. VALENCIAN/	34.018	22.423	5.570	1.179		63.190	33.347	20.216	5.343	893		59.799	2,35
EXTREMADURA	11.022	11.322	1.485	326	2.774	26.929	10.607	10.334	1.518	274	1.565	24.298	2,04
GALICIA	18.830	13.555	2.086	287		34.758	19.112	12.945	2.219	255		34.531	1,99
COM. DE MADRID	37.486	17.245	3.466	529		58.726	37.319	15.271	3.147	367		56.104	4,70
REGION DE MURC	24.721	9.501	1.659	399		36.280	24.105	8.816	1.614	334		34.869	2,21
COM. FORAL DE N	7.508	2.169	263	14		9.954	7.433	2.019	313	9		9.774	1,81
PAIS VASCO	20.568	5.043	636	29		26.276	20.122	4.628	712	12		25.474	2,49
LA RIOJA	2.650	1.082	251	27		4.010	2.636	975	241	21		3.873	2,14
CEUTA	193	443	108	85		829	212	401	77	115		805	1,79
MELILLA	267	503	67	22		859	248	484	63	43		838	1,82
TOTAL	378.041	251.640	42.186	8.314	19.003	699.184	374.382	229.675	41.835	6.656	10.535	663.083	2,60

Notas informativas:

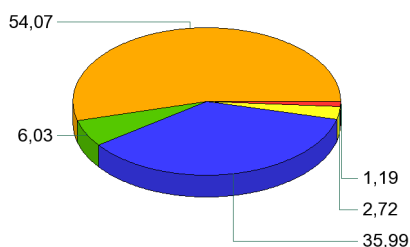
Solicitudes y altas del mes de noviembre.

El dato de solicitudes indica el número de expedientes de prestaciones recibidos.

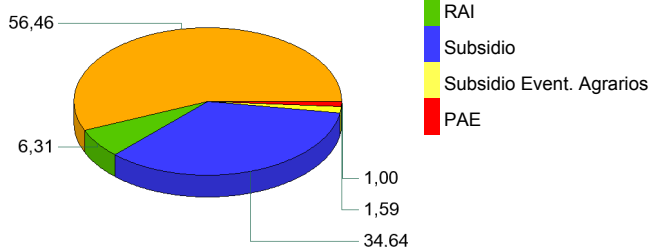
El dato de altas indica el número de expedientes reconocidos, tanto inicialmente como por reanudación de las prestaciones, sin incluir las altas tras las prórrogas del subsidio y en el caso de RAI, indica el dato de participantes en el programa

El plazo de reconocimiento indica el número de días que median entre la fecha de solicitud y la fecha de resolución.

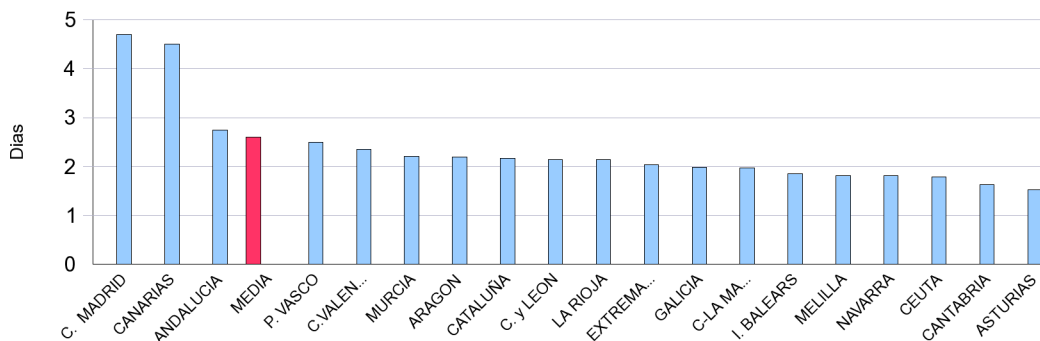
SOLICITUDES



ALTAS



PLAZO DE RECONOCIMIENTO



BENEFICIARIOS DE PRESTACIONES POR DESEMPLEO POR PROVINCIAS

Provincias	Beneficiarios					Total
	Prestación Contributiva	Subsidio	Renta Activa de Inserción	Programa Activación Empleo	Subsidio Eventuales Agrarios	
ARABA/ALAVA	5.347	3.578	499	23		9.447
ALBACETE	6.621	8.629	3.111	369		18.730
ALICANTE/ALACANT	29.779	40.067	13.159	1.495		84.500
ALMERIA	11.421	17.812	4.918	735	3.362	38.248
AVILA	2.431	3.521	856	124		6.932
BADAJOS	12.624	26.619	5.406	731	10.397	55.777
BALEARS (ILLES)	37.883	33.089	2.867	133		73.972
BARCELONA	97.493	91.183	19.749	1.169		209.594
BURGOS	6.646	6.006	1.222	124		13.998
CACERES	7.998	14.361	2.543	261	5.865	31.028
CADIZ	21.321	40.975	11.737	2.075	8.768	84.876
CASTELLON/CASTELLO	9.079	11.333	3.316	334		24.062
CIUDAD REAL	7.876	13.236	4.290	809		26.211
CORDOBA	10.802	29.942	5.140	701	20.057	66.642
CORUÑA A	18.620	18.997	4.613	307		42.537
CUENCA	3.464	3.820	1.218	135		8.637
GIRONA	16.528	16.392	2.525	174		35.619
GRANADA	14.378	31.593	6.687	956	12.509	66.123
GUADALAJARA	4.451	3.903	1.128	109		9.591
GIPUZKOA	10.194	6.881	895	27		17.997
HUELVA	12.913	21.103	3.894	472	9.001	47.383
HUESCA	4.137	2.735	525	59		7.456
JAEN	7.684	24.400	3.814	556	16.940	53.394
LEON	7.675	8.747	1.884	164		18.470
LLEIDA	8.109	6.649	1.445	112		16.315
RIOJA LA	5.452	4.124	1.013	68		10.657
LUGO	4.933	5.453	1.193	111		11.690
MADRID	112.143	75.676	18.421	1.126		207.366
MALAGA	28.097	43.934	11.374	1.262	8.584	93.251
MURCIA	25.284	24.644	9.613	1.232		60.773
NAVARRA	10.138	8.162	1.536	44		19.880
OURENSE	4.750	6.304	1.334	118		12.506
ASTURIAS	17.845	18.174	4.599	235		40.853
PALENCIA	2.527	2.531	517	54		5.629
PALMAS LAS	21.260	28.116	10.319	1.290		60.985
PONTEVEDRA	16.976	22.003	4.699	404		44.082
SALAMANCA	5.226	6.702	1.588	239		13.755
STA. CRUZ DE TENERIFE	19.094	28.851	9.281	1.105		58.331
CANTABRIA	11.008	10.887	2.118	121		24.134
SEGOVIA	2.270	2.101	395	47		4.813
SEVILLA	30.802	64.792	14.657	2.153	28.708	141.112
SORIA	1.355	1.219	233	11		2.818
TARRAGONA	16.466	17.889	3.970	309		38.634
TERUEL	2.226	1.906	395	51		4.578
TOLEDO	11.748	16.798	5.171	678		34.395
VALENCIA	41.005	48.989	16.152	1.696		107.842
VALLADOLID	7.757	7.103	1.840	184		16.884
BIZKAIA	17.699	12.547	1.945	29		32.220
ZAMORA	2.596	3.526	784	83		6.989
ZARAGOZA	16.348	12.346	3.312	253		32.259
CEUTA	886	2.444	857	420		4.607
MELILLA	896	2.262	605	111		3.874
TOTAL	812.261	965.054	235.362	25.588	124.191	2.162.456

El dato de beneficiarios corresponde a los que están de alta el último día del mes de noviembre.

El dato de subsidio incluye también a los beneficiarios de la Renta Agraria en las CC.AA de Andalucía y Extremadura.

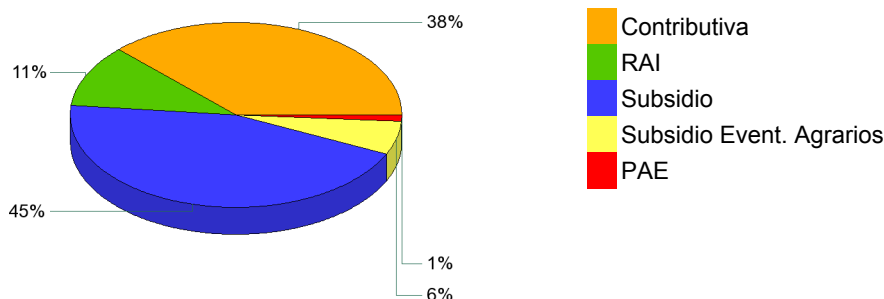
BENEFICIARIOS DE PRESTACIONES POR DESEMPLEO POR CC.AA.

Comunidades Autónomas	Beneficiarios					Total
	Prestación Contributiva	Subsidio	Renta Activa de Inserción	Programa Activación Empleo	Subsidio Eventuales Agrarios	
ANDALUCIA	137.418	274.551	62.221	8.910	107.929	591.029
ARAGON	22.711	16.987	4.232	363		44.293
PRINCIPADO DE ASTURIAS	17.845	18.174	4.599	235		40.853
ILLES BALEARS	37.883	33.089	2.867	133		73.972
CANARIAS	40.354	56.967	19.600	2.395		119.316
CANTABRIA	11.008	10.887	2.118	121		24.134
CASTILLA-LA MANCHA	34.160	46.386	14.918	2.100		97.564
CASTILLA Y LEON	38.483	41.456	9.319	1.030		90.288
CATALUÑA	138.596	132.113	27.689	1.764		300.162
COM. VALENCIANA	79.863	100.389	32.627	3.525		216.404
EXTREMADURA	20.622	40.980	7.949	992	16.262	86.805
GALICIA	45.279	52.757	11.839	940		110.815
COM. DE MADRID	112.143	75.676	18.421	1.126		207.366
REGION DE MURCIA	25.284	24.644	9.613	1.232		60.773
COM. FORAL DE NAVARRA	10.138	8.162	1.536	44		19.880
PAIS VASCO	33.240	23.006	3.339	79		59.664
LA RIOJA	5.452	4.124	1.013	68		10.657
CEUTA	886	2.444	857	420		4.607
MELILLA	896	2.262	605	111		3.874
TOTAL	812.261	965.054	235.362	25.588	124.191	2.162.456

El dato de beneficiarios corresponde a los que están de alta el último día del mes de noviembre.

El dato de subsidio incluye también a los beneficiarios de la Renta Agraria en las CC.AA de Andalucía y Extremadura.

DISTRIBUCIÓN DE BENEFICIARIOS



GASTOS DE PRESTACIONES POR DESEMPLEO POR PROVINCIAS

PROVINCIAS	Gasto de Prestaciones (miles de euros)						Cuantía media prestación contributiva percibida por beneficiario (euros/mes)
	Total	Prestación Contributiva	Subsidio Desempleo	Renta Activa Inserción	Programa Activación Empleo	Subsidio Eventuales Agrarios	
ARABA/ALAVA	10.192	8.111	1.849	220	12		880,5
ALBACETE	12.999	7.410	4.073	1.348	168		746,6
ALICANTE/ALACANT	59.941	34.257	19.384	5.622	678		752,1
ALMERIA	25.836	13.201	8.592	2.158	332	1.553	753,1
AVILA	4.855	2.793	1.646	360	56		731,8
BADAJOS	32.831	13.909	11.715	2.342	321	4.544	700,2
BALEARS (ILLES)	62.890	46.175	15.405	1.250	60		922,4
BARCELONA	190.202	136.111	45.072	8.470	549		861,3
BURGOS	12.383	8.890	2.921	516	54		836,3
CACERES	18.153	7.967	6.393	1.098	116	2.579	666,6
CADIZ	54.183	25.680	18.626	5.085	957	3.836	774,2
CASTELLON/CASTELL	19.109	11.656	5.808	1.490	154		792,9
CIUDAD REAL	17.394	9.085	6.114	1.841	354		746,8
CORDOBA	38.036	13.203	13.390	2.294	328	8.821	751,4
CORUÑA A	35.472	23.937	9.431	1.966	138		795,6
CUENCA	5.906	3.526	1.788	533	59		705,1
GIRONA	29.563	20.505	7.891	1.086	80		821,5
GRANADA	40.996	17.637	14.198	2.914	439	5.809	792,2
GUADALAJARA	8.118	5.719	1.860	489	50		821,4
GIPUZKOA	19.320	15.351	3.559	398	12		890,0
HUELVA	30.336	14.664	9.753	1.695	213	4.011	777,2
HUESCA	6.808	5.220	1.333	230	25		805,8
JAEN	30.236	10.316	10.779	1.764	256	7.121	765,5
LEON	14.635	9.613	4.146	802	74		770,5
LLEIDA	13.649	9.769	3.200	629	52		771,9
RIOJA LA	9.787	7.273	2.044	440	30		829,3
LUGO	8.835	5.612	2.659	517	48		733,9
MADRID	209.471	162.902	37.982	8.053	534		845,3
MALAGA	63.723	34.125	20.125	4.970	586	3.917	774,1
MURCIA	47.986	31.532	11.755	4.140	559		777,0
NAVARRA	19.741	15.069	3.987	665	21		897,5
OURENSE	9.094	5.285	3.179	578	52		724,8
ASTURIAS	32.905	21.961	8.851	1.986	107		763,9
PALENCIA	4.658	3.194	1.211	228	24		793,0
PALMAS LAS	43.055	24.950	13.124	4.409	572		772,5
PONTEVEDRA	33.799	21.157	10.491	1.966	184		779,0
SALAMANCA	9.887	6.060	3.034	685	108		735,0
STA. CRUZ DE TENERI	39.854	21.864	13.503	3.984	503		739,7
CANTABRIA	19.114	12.970	5.178	915	52		757,5
SEGOVIA	3.917	2.714	1.007	175	21		742,7
SEVILLA	86.647	37.905	28.944	6.261	957	12.580	769,0
SORIA	2.343	1.656	578	105	5		787,1
TARRAGONA	31.309	20.851	8.626	1.691	141		830,0
TERUEL	3.741	2.634	914	170	24		778,5
TOLEDO	24.427	14.054	7.847	2.217	308		754,8
VALENCIA	85.652	53.809	24.064	7.015	763		809,0
VALLADOLID	15.233	10.888	3.459	802	83		789,1
BIZKAIA	33.104	25.894	6.356	840	13		876,1
ZAMORA	5.085	3.065	1.649	335	37		757,7
ZARAGOZA	29.229	21.541	6.134	1.431	123		820,7
CEUTA	2.527	1.037	945	362	182		768,7
MELILLA	2.226	1.047	873	260	45		753,4
TOTAL NACIONAL	1.671.392	1.045.755	457.448	101.800	11.620	54.769	807,5

Fuente: Datos provisionales del Servicio Público de Empleo Estatal

Notas:

Gastos contabilizados en el mes de diciembre y devengados en el mes de noviembre.

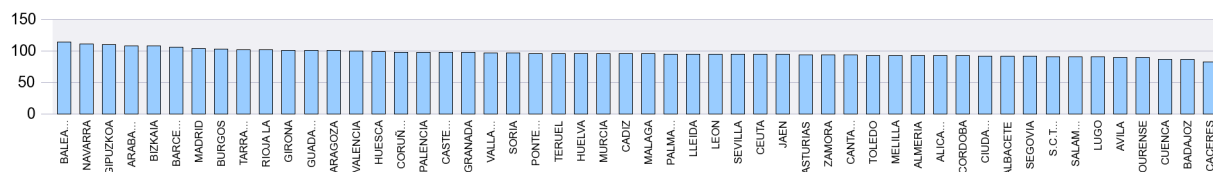
Los gastos incluyen las cotizaciones a la Seguridad Social

Los gastos de subsidio por desempleo incluyen los de Renta Agraria

Las cuantías medias de prestación contributiva percibidas por beneficiario no incluyen las cotizaciones a la S.Social y corresponden a la cuantía bruta reconocida por mes (30 días de prestación)

La cuantía media de las prestaciones asistenciales (subsidijs, renta agraria, RAI y PAE), es del 80% del IPREM=426,00 (14,20 € x 30 días)

CUANTÍA MEDIA PRESTACIÓN CONTRIBUTIVA POR BENEFICIARIO



Notas: Valores nacionales = Índice 100

GASTOS DE PRESTACIONES POR DESEMPLEO CC.AA.

CC.AA.	Gasto de Prestaciones (miles de euros)						Cuantía media prestación contributiva percibida por beneficiario (euros/mes)
	Total	Prestación Contributiva	Subsidio	Renta Activa de Inserción	Programa Activación Empleo	Subsidio Eventuales Agrarios	
ANDALUCIA	369.993	166.730	124.407	27.141	4.068	47.647	771,2
ARAGON	39.779	29.395	8.381	1.831	172		813,8
PRINCIPADO DE ASTURIAS	32.905	21.961	8.851	1.986	107		763,9
ILLES BALEARS	62.890	46.175	15.405	1.250	60		922,4
CANARIAS	82.910	46.814	26.627	8.393	1.076		757,0
CANTABRIA	19.114	12.970	5.178	915	52		757,5
CASTILLA-LA MANCHA	68.844	39.795	21.682	6.429	939		755,0
CASTILLA Y LEON	72.995	48.873	19.653	4.008	462		777,9
CATALUÑA	264.722	187.236	64.789	11.875	822		847,6
COM. VALENCIANA	164.702	99.723	49.256	14.127	1.596		786,0
EXTREMADURA	50.984	21.876	18.108	3.441	437	7.122	687,2
GALICIA	87.200	55.991	25.760	5.027	422		775,2
COM. DE MADRID	209.471	162.902	37.982	8.053	534		845,3
REGION DE MURCIA	47.986	31.532	11.755	4.140	559		777,0
COM. FORAL DE NAVARRA	19.741	15.069	3.987	665	21		897,5
PAIS VASCO	62.615	49.356	11.764	1.457	37		881,1
LA RIOJA	9.787	7.273	2.044	440	30		829,3
CEUTA	2.527	1.037	945	362	182		768,7
MELILLA	2.226	1.047	873	260	45		753,4
TOTAL NACIONAL	1.671.392	1.045.755	457.448	101.800	11.620	54.769	807,5

Fuente: Datos provisionales del Servicio Público de Empleo Estatal

Notas:

Gastos contabilizados en el mes de diciembre y devengados en el mes de noviembre.

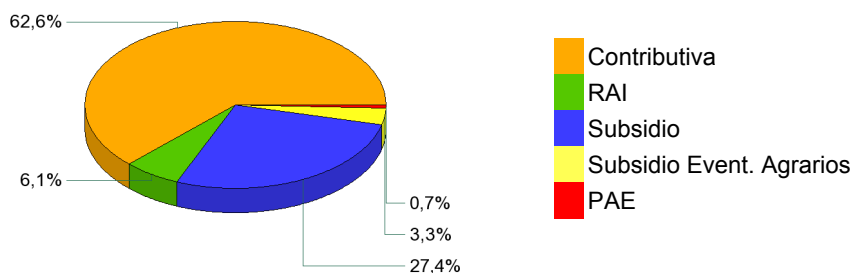
Los gastos incluyen las cotizaciones a la Seguridad Social

Los gastos de subsidio por desempleo incluyen los de Renta Agraria

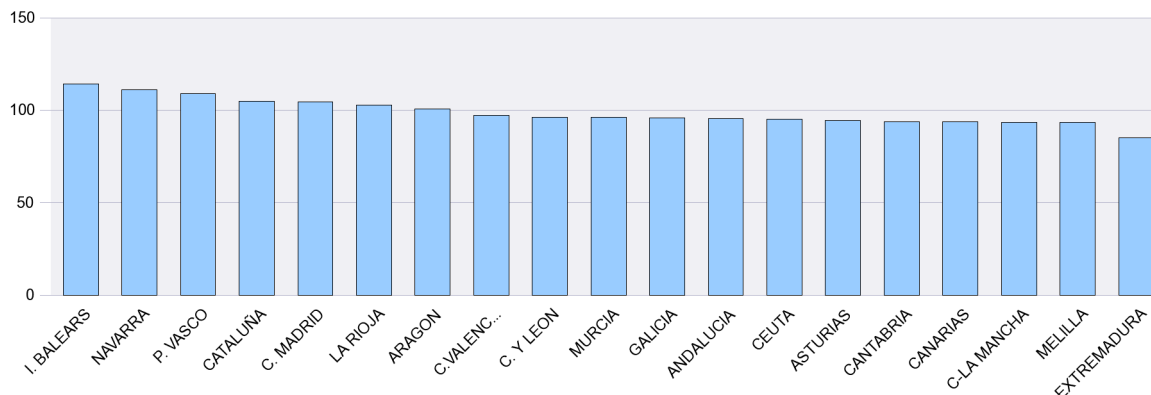
Las cuantías medias de prestación contributiva percibidas por beneficiario no incluyen las cotizaciones a la S.Social y corresponden a la cuantía bruta reconocida por mes (30 días de prestación).

La cuantía media de las prestaciones asistenciales (subsidijs, renta agraria, RAI y PAE), es del 80% del IPREM=426,00 euros (14,20 € x 30 días)

DISTRIBUCIÓN DE GASTOS DE PRESTACIONES DE DESEMPLEO



CUANTÍA MEDIA PRESTACIÓN CONTRIBUTIVA POR BENEFICIARIO



Notas: Valores nacionales = Índice 100

SÍNTESIS DE DATOS NACIONALES DE BENEFICIARIOS DE PRESTACIONES POR DESEMPLEO EXTRANJEROS

	2013	2014	INCREMENTO 2014 S/ 2013 (%)	2015	INCREMENTO 2015 S/ 2014 (%)
Nº DE BENEFICIARIOS	287.697	241.219	-16,2	210.319	-12,8
Prestación Contributiva	131.069	108.082	-17,5	96.308	-10,9
Subsidio	127.372	102.737	-19,3	84.844	-17,4
Renta Activa de Inserción	26.452	27.330	3,3	22.676	-17,0
Subsidio Eventuales Agrarios	2.804	3.070	9,5	3.471	13,1
Programa de Activación para el Empleo	0	0		3.020	
ENTORNO COMUNITARIO	112.582	100.771	-10,5	89.821	-10,9
ENTORNO NO COMUNITARIO	175.115	140.448	-19,8	120.498	-14,2
% SOBRE TOTAL BENEFICIARIOS	10,27	9,80	-4,6	9,73	-0,7
Prestación Contributiva	10,59	11,01	3,9	11,86	7,7
Subsidio	10,85	9,53	-12,1	8,79	-7,7
Renta Activa de Inserción	10,39	10,04	-3,3	9,63	-4,1
Subsidio Eventuales Agrarios	2,07	2,36	13,7	2,79	18,6
Programa de Activación para el Empleo	0,00	0,00		11,80	
% BENEFICIARIOS s/DEMANDANTES DE EMPLEO EXTRANJEROS	37,98	35,25	-7,20	32,97	-6,46
GASTO (Miles de Euros) (1)	198.414	159.141	-19,8	139.100	-12,6
Prestación Contributiva	131.817	103.737	-21,3	91.740	-11,6
Subsidio	55.020	43.587	-20,8	36.221	-16,9
Renta Activa de Inserción	10.313	10.451	1,3	8.491	-18,8
Subsidio Eventuales Agrarios	1.264	1.366	8,1	1.560	14,2
Programa de Activación para el Empleo	0	0		1.088	
% S/ GASTO TOTAL PRESTACIONES	8,4	8,3	-1,2	8,3	0,0

(1) Datos estimados.

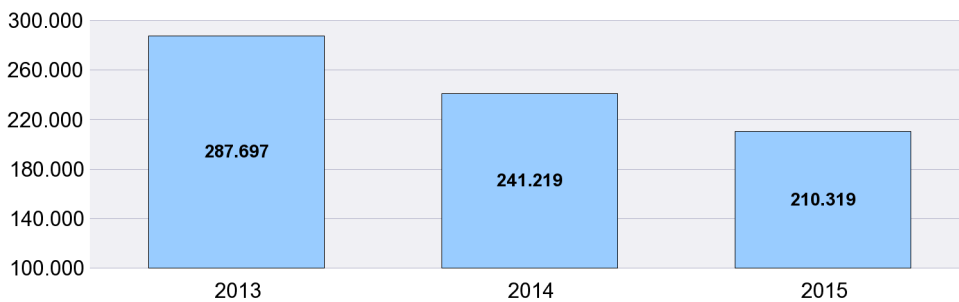
Fuente: Datos provisionales del Servicio Público de Empleo Estatal correspondiente al mes de noviembre de cada año.

Notas:

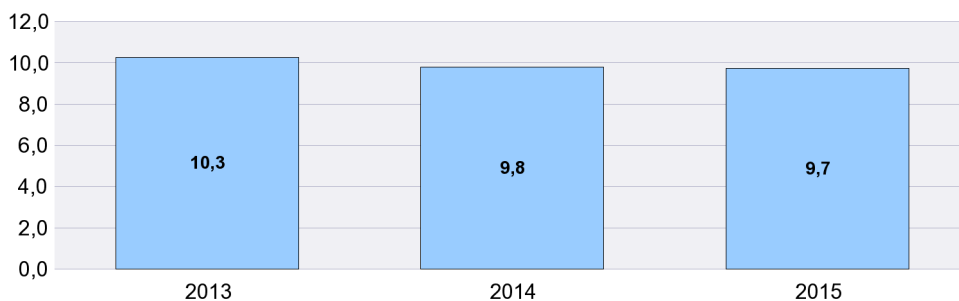
En el entorno comunitario se incluyen los países de la UE, inclusive los de régimen transitorio, los del Espacio Económico Europeo (Liechtenstein, Islandia y Noruega) y la Confederación Suiza.

SÍNTESIS DE DATOS NACIONALES DE BENEFICIARIOS DE PRESTACIONES POR DESEMPLEO EXTRANJEROS

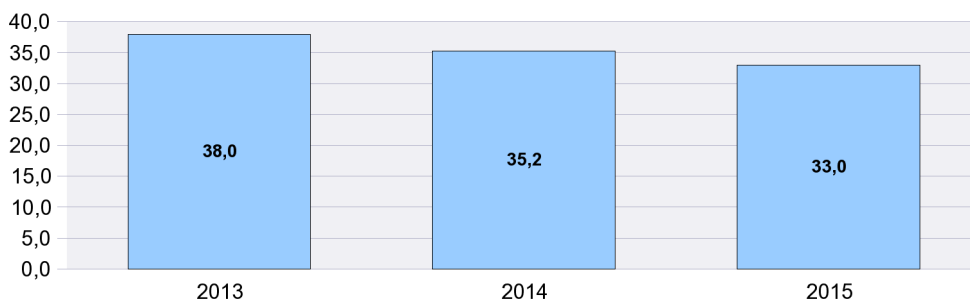
Nº DE BENEFICIARIOS



% s/ TOTAL BENEFICIARIOS

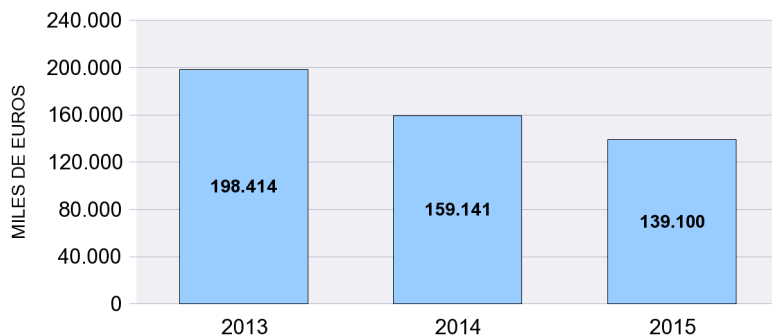


% BENEFICIARIOS s/ DEMANDANTES EMPLEO EXTRANJEROS

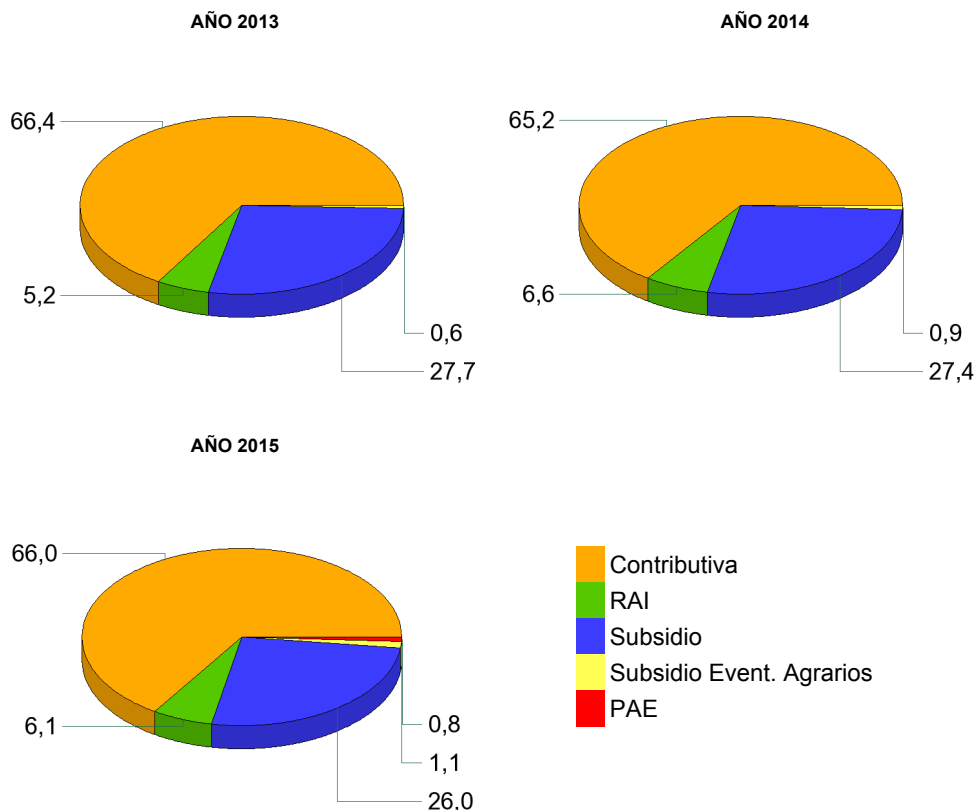


SÍNTESIS DE DATOS NACIONALES DE BENEFICIARIOS DE PRESTACIONES POR DESEMPLEO EXTRANJEROS

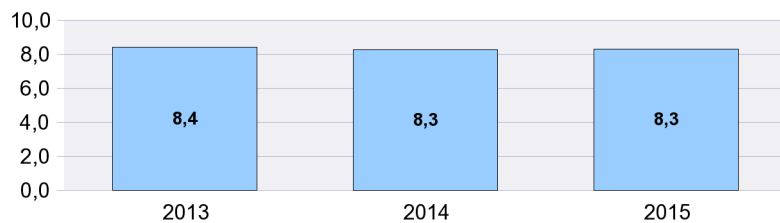
EVOLUCIÓN DEL GASTO DE BENEFICIARIOS EXTRANJEROS



DISTRIBUCIÓN DEL GASTO DE BENEFICIARIOS EXTRANJEROS POR TIPO DE PRESTACIÓN (%)



EVOLUCIÓN % GASTO BENEFICIARIOS EXTRANJEROS s/GASTO TOTAL EN PRESTACIONES



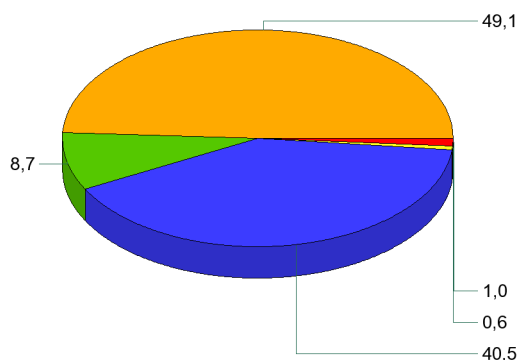
DISTRIBUCIÓN DE LOS BENEFICIARIOS EXTRANJEROS POR PROVINCIAS

	Beneficiarios extranjeros			%
	Total	Países comunitarios	Países no comunitarios	
ARABA/ALAVA	1.021	192	829	0,49
ALBACETE	1.196	588	608	0,57
ALICANTE/ALACANT	10.705	4.728	5.977	5,09
ALMERIA	7.369	2.718	4.651	3,50
AVILA	634	315	319	0,30
BADAJOS	934	550	384	0,44
BALEARS (ILLES)	14.496	7.385	7.111	6,89
BARCELONA	27.367	6.722	20.645	13,01
BURGOS	1.823	1.310	513	0,87
CACERES	1.466	308	1.158	0,70
CADIZ	1.771	741	1.030	0,84
CASTELLON/CASTELLO	5.213	3.749	1.464	2,48
CIUDAD REAL	2.293	1.470	823	1,09
CORDOBA	880	387	493	0,42
CORUÑA A	1.307	436	871	0,62
CUENCA	1.352	924	428	0,64
GIRONA	8.826	2.469	6.357	4,20
GRANADA	2.543	1.098	1.445	1,21
GUADALAJARA	1.616	978	638	0,77
GIPUZKOA	1.604	461	1.143	0,76
HUELVA	4.504	2.915	1.589	2,14
HUESCA	1.722	1.105	617	0,82
JAEN	774	215	559	0,37
LEON	988	495	493	0,47
LLEIDA	5.703	2.668	3.035	2,71
RIOJA LA	1.705	834	871	0,81
LUGO	651	278	373	0,31
MADRID	29.395	13.855	15.540	13,98
MALAGA	6.881	3.029	3.852	3,27
MURCIA	8.536	1.628	6.908	4,06
NAVARRA	2.286	919	1.367	1,09
OURENSE	653	410	243	0,31
ASTURIAS	1.820	837	983	0,87
PALENCIA	299	137	162	0,14
PALMAS LAS	4.672	1.846	2.826	2,22
PONTEVEDRA	1.518	648	870	0,72
SALAMANCA	611	292	319	0,29
STA. CRUZ DE TENERIFE	4.126	1.974	2.152	1,96
CANTABRIA	1.455	555	900	0,69
SEGOVIA	1.052	747	305	0,50
SEVILLA	2.752	1.055	1.697	1,31
SORIA	421	232	189	0,20
TARRAGONA	7.985	3.025	4.960	3,80
TERUEL	952	528	424	0,45
TOLEDO	3.592	1.986	1.606	1,71
VALENCIA	10.223	5.054	5.169	4,86
VALLADOLID	1.297	896	401	0,62
BIZKAIA	1.896	571	1.325	0,90
ZAMORA	404	301	103	0,19
ZARAGOZA	5.714	3.239	2.475	2,72
CEUTA	488	8	480	0,23
MELILLA	828	10	818	0,39
TOTAL NACIONAL	210.319	89.821	120.498	100,00

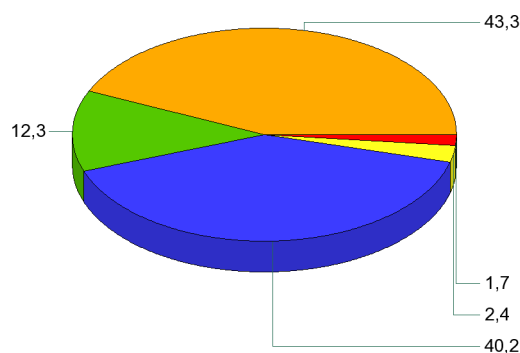
DISTRIBUCIÓN DE LOS BENEFICIARIOS EXTRANJEROS POR COMUNIDADES AUTÓNOMAS

	TOTAL					COMUNITARIOS					NO COMUNITARIOS							
	Prestaciones R.D.Leg 1/94		Subs. Event. Agr.	RAI	PAE	Total	Prestaciones R.D.Leg 1/94		Subs. Event. Agr.	RAI	PAE	Total	Prestaciones R.D.Leg 1/94		Subs. Event. Agr.	RAI	PAE	Total
	Contrib.	Subsidio					Contrib.	Subsidio					Contrib.	Subsidio				
ANDALUCIA	11.967	8.988	2.554	3.402	563	27.474	6.214	3.980	487	1.335	142	12.158	5.753	5.008	2.067	2.067	421	15.316
ARAGON	4.167	3.250		870	101	8.388	2.488	1.974		372	38	4.872	1.679	1.276		498	63	3.516
PRINCIPADO DE A	766	797		240	17	1.820	380	353		94	10	837	386	444		146	7	983
ILLES BALEARS	7.490	6.592		385	29	14.496	3.952	3.284		140	9	7.385	3.538	3.308		245	20	7.111
CANARIAS	4.281	3.373		1.038	106	8.798	2.064	1.336		394	26	3.820	2.217	2.037		644	80	4.978
CANTABRIA	615	671		156	13	1.455	258	245		47	5	555	357	426		109	8	900
CASTILLA-LA MAN	3.703	4.673		1.399	274	10.049	2.310	2.741		738	157	5.946	1.393	1.932		661	117	4.103
CASTILLA Y LEON	3.108	3.340		900	181	7.529	2.108	2.067		460	90	4.725	1.000	1.273		440	91	2.804
CATALUÑA	23.714	20.850		4.753	564	49.881	8.455	5.490		859	80	14.884	15.259	15.360		3.894	484	34.997
COM. VALENCIAN	10.484	10.976		4.149	532	26.141	5.453	6.143		1.730	205	13.531	5.031	4.833		2.419	327	12.610
EXTREMADURA	595	631	917	228	29	2.400	343	341	40	122	12	858	252	290	877	106	17	1.542
GALICIA	1.702	1.857		526	44	4.129	739	791		224	18	1.772	963	1.066		302	26	2.357
COM. DE MADRID	14.335	12.312		2.523	225	29.395	6.933	5.919		924	79	13.855	7.402	6.393		1.599	146	15.540
REGION DE MURC	5.000	2.375		965	196	8.536	795	592		203	38	1.628	4.205	1.783		762	158	6.908
COM. FORAL DE N	1.063	987		225	11	2.286	438	420		56	5	919	625	567		169	6	1.367
PAIS VASCO	2.202	1.857		430	32	4.521	742	404		74	4	1.224	1.460	1.453		356	28	3.297
LA RIOJA	915	587		186	17	1.705	435	321		70	8	834	480	266		116	9	871
CEUTA	69	223		134	62	488	2	2		3	1	8	67	221		131	61	480
MELILLA	132	505		167	24	828	3	5		2		10	129	500		165	24	818
TOTAL	96.308	84.844	3.471	22.676	3.020	210.319	44.112	36.408	527	7.847	927	89.821	52.196	48.436	2.944	14.829	2.093	120.498

BENEFICIARIOS EXTRANJEROS COMUNITARIOS (%)



BENEFICIARIOS EXTRANJEROS NO COMUNITARIOS (%)



- Contributiva
- RAI
- Subsidio
- Subsidio Event. Agrarios
- PAE

NOVIEMBRE 2015

RELACIÓN DE LOS 60 PAÍSES CON MAYOR PROPORCIÓN DE BENEFICIARIOS DE PRESTACIONES POR DESEMPLEO EXTRANJEROS DEL TOTAL DE PAÍSES

	Beneficiarios extranjeros	% s/Total de beneficiarios extranjeros
RUMANIA	46.590	22,15
MARRUECOS	40.168	19,10
BULGARIA	10.837	5,15
ECUADOR	10.303	4,90
ITALIA	8.406	4,00
COLOMBIA	7.962	3,79
UCRANIA	5.129	2,44
PORTUGAL	4.880	2,32
BOLIVIA	4.438	2,11
SENEGAL	3.896	1,85
ARGENTINA	3.892	1,85
POLONIA	3.850	1,83
REINO UNIDO	3.398	1,62
PERU	3.246	1,54
ALEMANIA	3.080	1,46
DOMINICANA, REPÚBLICA	3.055	1,45
FRANCIA	2.826	1,34
PAKISTAN	2.662	1,27
BRASIL	2.643	1,26
RUSIA, FEDERACION DE	2.552	1,21
ARGELIA	2.533	1,20
CUBA	2.513	1,19
NIGERIA	1.830	0,87
CHINA	1.783	0,85
URUGUAY	1.713	0,81
PARAGUAY	1.667	0,79
VENEZUELA	1.660	0,79
MALI	1.600	0,76
GAMBIA	1.417	0,67
CHILE	1.172	0,56
INDIA	1.148	0,55
LITUANIA	1.125	0,53
GHANA	1.083	0,51
MOLDAVIA, REPUBLICA DE	964	0,46
HOLANDA (PAISES BAJOS)	960	0,46
FILIPINAS	928	0,44
HONDURAS	747	0,36
MAURITANIA	718	0,34
ARMENIA	692	0,33
GUINEA	673	0,32
BELGICA	628	0,30
GEORGIA	537	0,26
ESLOVAQUIA	511	0,24
CHECA, REPÚBLICA	494	0,23
HUNGRIA	455	0,22
MÉJICO	430	0,20
BANGLADESH	358	0,17
NICARAGUA	301	0,14
ESTADOS UNIDOS	280	0,13
SUECIA	276	0,13
GUINEA BISSAU	257	0,12
IRLANDA	241	0,11
CAMERUN	232	0,11
LETONIA	226	0,11
GUINEA ECUATORIAL	222	0,11
BIELORUSIA (BELARUS)	200	0,10
AUSTRIA	196	0,09
SUIZA	173	0,08
COSTA DE MARFIL	145	0,07
GRECIA	141	0,07
RESTO	3.277	1,56
TOTAL	210.319	100,00

EVOLUCIÓN MENSUAL DEL GASTO DE PRESTACIONES

Datos provisionales.

Gastos contabilizados en el mes de diciembre y devengados en el mes de noviembre, incluyen las cotizaciones a la Seguridad Social

MESES	AÑO 2014			AÑO 2015		
	GASTO DE PRESTACIONES (Miles de euros)	% DE VARIACIÓN		GASTO DE PRESTACIONES (Miles de euros)	% DE VARIACIÓN	
		MENSUAL	ANUAL		MENSUAL	ANUAL
ENERO	2.382.787	3,79	-14,20	1.962.077	2,88	-17,66
FEBRERO	2.289.584	-3,91	-15,83	1.881.744	-4,09	-17,81
MARZO	2.187.934	-4,44	-16,64	1.794.339	-4,64	-17,99
ABRIL	2.077.377	-5,05	-18,74	1.707.302	-4,85	-17,81
MAYO	2.002.270	-3,62	-19,83	1.623.829	-4,89	-18,90
JUNIO	1.945.707	-2,82	-19,02	1.608.649	-0,93	-17,32
JULIO	1.989.774	2,26	-18,44	1.678.240	4,33	-15,66
AGOSTO	2.025.781	1,81	-17,78	1.750.084	4,28	-13,61
SEPTIEMBRE	1.918.190	-5,31	-18,12	1.638.164	-6,40	-14,60
OCTUBRE	1.914.868	-0,17	-17,77	1.629.359	-0,54	-14,91
NOVIEMBRE	1.928.498	0,71	-18,13	1.671.392	2,58	-13,33
DICIEMBRE	1.907.183	-1,11	-16,93			

EVOLUCIÓN MENSUAL DEL GASTO MEDIO POR BENEFICIARIO DE PRESTACIONES

No se incluyen los gastos del subsidio para trabajadores eventuales agrarios

MESES	AÑO 2014			AÑO 2015		
	GASTO MEDIO POR BENEFICIARIO	% DE VARIACIÓN		GASTO MEDIO POR BENEFICIARIO	% DE VARIACIÓN	
		MENSUAL	ANUAL		MENSUAL	ANUAL
ENERO	869,07	1,24	-6,39	831,85	2,85	-4,28
FEBRERO	852,18	-1,94	-7,06	811,78	-2,41	-4,74
MARZO	838,46	-1,61	-8,01	792,22	-2,41	-5,51
ABRIL	830,15	-0,99	-7,91	782,93	-1,17	-5,69
MAYO	824,81	-0,64	-8,02	772,52	-1,33	-6,34
JUNIO	807,41	-2,11	-8,12	762,94	-1,24	-5,51
JULIO	806,83	-0,07	-7,04	770,71	1,02	-4,48
AGOSTO	820,57	1,70	-6,29	791,45	2,69	-3,55
SEPTIEMBRE	823,47	0,35	-6,74	800,64	1,16	-2,77
OCTUBRE	801,86	-2,62	-7,22	780,15	-2,56	-2,71
NOVIEMBRE	802,51	0,08	-6,79	793,14	1,67	-1,17
DICIEMBRE	808,83	0,79	-5,78			

EVOLUCIÓN MENSUAL SOLICITUDES DE PRESTACIONES

MESES	AÑO 2014			AÑO 2015		
	SOLICITUDES DE PRESTACIONES	% DE VARIACIÓN		SOLICITUDES DE PRESTACIONES	% DE VARIACIÓN	
		MENSUAL	ANUAL		MENSUAL	ANUAL
ENERO	950.947	28,39	-10,40	751.430	22,14	-20,98
FEBRERO	719.675	-24,32	-12,31	685.716	-8,75	-4,72
MARZO	773.649	7,50	-8,25	670.478	-2,22	-13,34
ABRIL	730.281	-5,61	-21,28	667.771	-0,40	-8,56
MAYO	756.042	3,53	-22,11	613.211	-8,17	-18,89
JUNIO	767.568	1,52	-14,13	675.369	10,14	-12,01
JULIO	827.390	7,79	-17,68	727.248	7,68	-12,10
AGOSTO	640.883	-22,54	-16,66	598.591	-17,69	-6,60
SEPTIEMBRE	721.689	12,61	-10,41	655.336	9,48	-9,19
OCTUBRE	840.842	16,51	-13,91	724.496	10,55	-13,84
NOVIEMBRE	731.040	-13,06	-20,50	699.184	-3,49	-4,36
DICIEMBRE	615.208	-15,84	-16,94			

EVOLUCIÓN MENSUAL DE BENEFICIARIOS DE PRESTACIONES

MESES	AÑO 2014			AÑO 2015		
	BENEFICIARIOS	% DE VARIACIÓN		BENEFICIARIOS	% DE VARIACIÓN	
		MENSUAL	ANUAL		MENSUAL	ANUAL
ENERO	2.805.275	2,27	-8,40	2.416.786	-0,04	-13,85
FEBRERO	2.750.074	-1,97	-9,38	2.372.615	-1,83	-13,73
MARZO	2.671.085	-2,87	-9,30	2.318.581	-2,28	-13,20
ABRIL	2.561.238	-4,11	-11,74	2.233.162	-3,68	-12,81
MAYO	2.487.956	-2,86	-12,79	2.154.701	-3,51	-13,39
JUNIO	2.469.428	-0,74	-11,86	2.160.397	0,26	-12,51
JULIO	2.524.715	2,24	-12,23	2.228.738	3,16	-11,72
AGOSTO	2.528.055	0,13	-12,21	2.264.215	1,59	-10,44
SEPTIEMBRE	2.391.143	-5,42	-12,13	2.102.616	-7,14	-12,07
OCTUBRE	2.446.687	2,32	-11,40	2.141.698	1,86	-12,47
NOVIEMBRE	2.462.329	0,64	-12,10	2.162.456	0,97	-12,18
DICIEMBRE	2.417.742	-1,81	-11,85			

EVOLUCIÓN MENSUAL DEL PLAZO DE RECONOCIMIENTO DE PRESTACIONES

MESES	AÑO 2014			AÑO 2015		
	PLAZO DE RECONOCIMIENTO	% DE VARIACIÓN		PLAZO DE RECONOCIMIENTO	% DE VARIACIÓN	
		MENSUAL	ANUAL		MENSUAL	ANUAL
ENERO	2,06	37,65	-16,93	2,01	61,95	-2,48
FEBRERO	1,80	-12,83	-24,06	1,74	-13,56	-3,30
MARZO	1,48	-17,34	-35,02	1,45	-16,30	-2,09
ABRIL	1,56	4,75	-32,18	1,65	13,26	5,87
MAYO	1,53	-1,48	-25,75	1,62	-1,86	5,46
JUNIO	1,45	-5,26	-21,33	1,67	3,53	15,25
JULIO	1,48	1,78	-25,06	2,26	34,95	52,80
AGOSTO	1,49	0,84	-25,84	1,90	-15,89	27,46
SEPTIEMBRE	1,46	-1,91	-23,20	1,90	0,31	30,34
OCTUBRE	1,42	-2,60	-19,73	2,00	5,04	40,57
NOVIEMBRE	1,26	-11,25	-20,56	2,60	30,13	106,11
DICIEMBRE	1,24	-1,78	-17,11			

